

ANNUAIRE DE

LA SOLIDARITÉ

DE SAINT-GERMAIN-EN-LAYE



SOMMAIRE

- 10 → ÉDITO
- 11 → ÉLUS LOCAUX DE SAINT-GERMAIN-EN-LAYE
- 13 → ADMINISTRATIONS DE L'ÉTAT DANS LE DÉPARTEMENT
- 16 → SERVICES PUBLICS À CARACTÈRE DE SECOURS OU À CARACTÈRE SOCIAL
- 17 → SERVICES MUNICIPAUX À CARACTÈRE SOCIAL
- 18 → CENTRES CULTURELS ET SOCIAUX CULTURELS SAINT-GERMANOIS
- 19 → MAISON DES ASSOCIATIONS SAINT-GERMANOISES
- 19 → ASSOCIATIONS CARITATIVES À CARACTÈRE NATIONAL OU DÉPARTEMENTAL
- 21 → AIDE ALIMENTAIRE – REPAS – DISTRIBUTION DE PRODUITS
- 22 → AIDE FINANCIÈRE
- 23 → AIDE AUX DÉMARCHES ADMINISTRATIVES
ALPHABÉTISATION – SOUTIEN SCOLAIRE
- 24 → CLUBS-SERVICE
- 25 → DROITS DE L'HOMME
- 26 → ÉCOUTE
- 27 → EMPLOI
- 31 → ENFANCE
- 34 → ÉTRANGERS
- 35 → FAMILLE
- 39 → HANDICAP
- 49 → HÉBERGEMENT – ACCUEIL D'URGENCE – SDF
- 52 → JEUNESSE
- 56 → JUSTICE
- 58 → LOGEMENT
- 63 → MALTRAITANCE
- 64 → RETRAITE
- 65 → SANTÉ
- 73 → SENIORS
- 77 → SOLIDARITÉ PATRIOTISME
- 79 → VESTIAIRE

LEXIQUE

- A** **AAR** - Association Accueil et Réinsertion → 47, 61
ACANTHE → 46
Accueil International de Saint-Germain-en-Laye et de sa région → 34
Actions Jeunes Prévention Santé → 67
ADAPEI Yvelines - Association Départementale des Amis et Parents d'Enfants Inadaptés → 45
ADATO - Association d'Aide aux jeunes en difficulté en particulier aux toxicomanes → 71
ADESDA 78 → 42
ADFI Yvelines - Association pour la Défense des Familles et de l'Individu victime de sectes → 37, 63
ADIL des Yvelines - Agence Départementale d'Information sur le Logement → 59
ADOMA → 60
AFC - Association Familiale Catholique de Saint-Germain-en-Laye, Poissy et ses environs → 36
AFIDEO - Association Française pour l'Information et la Défense des sourds s'Exprimant Oralement → 43
AFM - Association Française contre les Myopathies → 40
AFTAM → 35, 50
AFTC - Association des Familles de Traumatisés Crâniens et des cérébros lésés d'Île-de-France → 69
AGASEC → 18, 33, 37, 53
AGEFIPH Île-de-France - Association pour la Gestion du Fonds pour l'Insertion Professionnelle des Personnes Handicapées → 30, 48
AGF - Association Générale des Familles → 36, 79
AGY - Association Gérontologique des Yvelines → 63
AL-ANON ALATEEN → 72
ALAAF - Association pour l'Accueil et l'Accompagnement des Familles → 48
Alcooliques Anonymes → 71
ALH - Animation Loisirs à l'Hôpital → 72
ÂLLO Monsieur le Maire → 8
Allocation consommation d'énergie → 73
Allocation de solidarité aux personnes âgées → 73
Allocation différentielle → 64, 73
Amicale des Médailleurs Militaires de Saint-Germain-en-Laye et des environs → 78
Amicales des locataires → 62

Amis de la maison bleue → 76
Amis des Malades du Centre Hospitalier → 65
Amis des petits frères des pauvres → 75
Amnesty International → 25
ANAH - Agence Nationale de l'Habitat → 59
ANPAA - Association Nationale de Prévention en Alcoolologie et en Addictologie → 71
APA - Aide Personnalisée à l'Autonomie → 73
APAJH Yvelines
Association pour Adultes et Jeunes Handicapés → 40
APB - Association Parole et Bégaïement → 43
APCE - Point Ecoute : parents, enfants, ados → 26
APF - Association des Paralysés de France → 40
APME MÉDIATION
Association Père Mère Enfant Médiation → 38, 58
Après → 65
Arbre à Pain → 21
Armée du Salut → 20, 62
ARS-DT 78 - Agence Régionale de Santé Délégation Territoriale des Yvelines → 13
ASP Yvelines - Accompagnement de Support et Soins Palliatifs dans les Yvelines → 68
ASRS - Association St-Germainoise de Réadaptation Sociale → 66
Assistantes maternelles agréées → 32
Association Amicale des Donneurs de sang bénévoles de Saint-Germain-en-Laye et environs → 72
Association des veuves et veufs civils des Yvelines → 27
Association Saint-Vincent → 55
Association Valentin Haüy → 41
ASTI - Association de Solidarité avec les Travailleurs Immigrés de Saint-Germain-en-laye et environs → 24, 34
ATD Quart Monde → 25
ATRIUM → 17, 22, 32, 33, 35, 52, 73, 74
Avenir APEI - Association des Parents et amis de Personnes Handicapées Mentales → 44
Avenir Dysphasie → 43
AVH 78 - Association Ville Hôpital → 70
Avocats → 57

B

Bailleurs sociaux principaux sur la commune de Saint-Germain-en-Laye → 61
BME - Bureau Municipal de l'Emploi → 28
Bouée de l'Espoir → 23
Bourse d'étude CCAS → 52
Bureau des Etrangers → 43

C

CADA du Grand Cormier

Centre d'Accueil pour les Demandeurs d'Asile → 35, 50

CAF - Caisse d'Allocations Familiales → 17, 36

CAJ La Maison Verte - Centre d'Accueil de Jours → 49

Caplogy → 16, 59

Carrefours pour l'Emploi → 30

Carte Famille → 35

Carte Royale → 74

CAU La Maison Verte - Centre d'Accueil d'Urgence → 49

CCAS

Centre Communal d'Action Sociale → 18, 22, 28, 52, 73

CCFD - Comité Catholique Contre la Faim et pour le Développement → 20

CDAPH - Commission des Droits et de l'Autonomie des Personnes Handicapées → 39

CDC - Caisse des Dépôts et Consignations → 64

CEDAT

Centre Départemental d'Aide aux Toxicomanes → 70

Centre Administratif → 17

Centre de cure ambulatoire en alcoologie → 71

Centre de stabilisation du Grand Cormier → 50

Centres de loisirs municipaux → 32

Chemins de l'Éveil → 43

CHI - Centre Hospitalier Intercommunal Poissy / Saint-Germain-en-Laye → 65

CHL - Coordination Handicap Locale → 15, 39

CHRS La Maison Verte - Centre d'hébergement et de Réadaptation Sociale → 50

CICAS Centre d'Information et de Coordination de l'Action Sociale → 64

CIDFF - Centre d'Information sur les Droits de la Femme et des Familles → 57

Cimade (la) → 24, 34

CIO - Centre d'Information et d'Orientation → 53

CLEF → 19, 34, 37, 53

CLSM - Conseil Local de Santé Mentale → 66

Clubs municipaux pour seniors : Club Bertlioz et Club Louis XIV → 75

CMP - Centre Médico-Psychologique → 67

CMPP - Centre Médico Psycho Pédagogique → 67

Cnav - Caisse nationale d'assurance vieillesse → 64

CODERPA des Yvelines - Comité Départemental des Retraités et des Personnes Agées → 64, 77

CODES 78

Comité Départemental d'Éducation pour la Santé → 70

Conciliateurs → 57

Conseil des Prud'hommes → 14, 57

Conseil Général des Yvelines → 15

Conseil Municipal Junior → 33, 52
Conseils de quartier → 12
Coordination G rontologique YVELENE → 16, 63, 74
Couples et Familles des Yvelines → 39
Court chelle (la) ALAAF → 38
CPAM - Caisse Primaire d'Assurance Maladie → 17
CQFD Cadres 78 → 31
Cr che parentale Bavette & Compagnie → 32
Croix Bleue → 72
Croix Rouge  coute → 27
Croix Rouge Fran aise → 19, 22, 77, 79
CRR - Commission de Recours des R fugi s → 35, 50
Cultures du C ur → 25

D **DDCS** - Direction D partementale de la Coh sion Sociale des Yvelines → 14
DDJS - Direction D partementale de la Jeunesse et des Sports → 13, 52
DTPJJ - Direction Territoriale de la Protection Judiciaire de la Jeunesse → 14
D pistage Sida → 70
Diaconat de l' glise R form e de Saint-Germain-en-Laye → 37, 77
DIRECCTE - Direction R gionale des Entreprises, de la Concurrence, de la Consommation, du Travail et de l'Emploi → 14, 28, 57
Direction de l'enfance → 31
Direction de la jeunesse et des sports → 33, 52
Direction de la solidarit  → 17
Direction des Territoires d'Action Sociale
Territoire de Saint-Germain → 15, 22, 63
Dispositif CAP SANT  → 51
Donneurs de Voix → 42
Dons Solidaires → 22

E **ECA** - Enregistrement   la Carte pour aveugles → 42
Ecoles publiques maternelles et  l mentaires → 32
 crivains Publics de Saint-Germain-en-Laye → 23
EDF - GDF - Tarif sp cial solidarit  → 23
Education Nationale → 14, 52
 glise en Ville → 37, 76
EMMA S → 21, 79
EPSR - Equipe de Pr paration et de Suite de Reclassement → 48
 quipe Saint-Vincent, Saint-Germain, Saint-L ger → 24, 76

Établissements collectifs municipaux d'accueil d'enfants de moins de 4 ans → 31

Étape 3A - Alzheimer Accueil Action → 68

Etud'Accueil Méditerranée → 60

F Fédération Nationale des Combattants Volontaires → 78
FIDEL → 28
Foyer du Grand Cormier → 50
Foyer Ensemble - OSE → 56
France Alzheimer → 67

G Gendarmerie → 17
Gersande - Gériatrie Santé Développement → 66

H Habitat et Humanisme → 60

IHY Cap-Emploi → 47

IME La Rencontre - Institut Médico-Pédagogique → 46

INFOMOBI → 48

Initiadroit → 53

Inspection Académique → 14, 52

Institut de Pédagogie Curative → 46

Institut Notre Dame → 21

JACCEDE.COM → 49

J

K

KIWANIS Sport → 47

L

Lien Yvelinois → 16, 58

Ligue des Droits de l'Homme → 26

Ligue Nationale contre le Cancer → 68

Lions Club International → 25

Logements passerelles et PST → 60

M

Mairie → 11

Maison Relais du Grand Cormier → 50

Maltraitance envers les enfants → 63

Maraude sociale → 49

MAS - Maison des Associations → 19

Maison Verte → 49

MDPH - Maison Départementale des Personnes Handicapées → 15, 39

MICA → 24, 75

Mission Locale → 29, 54

Mode d'Emploi → 30

N

Navette Senior → 75

Nouvelles Charmilles → 55

O

Œuvres Hospitalières de l'Ordre de Malte → 20

OFPRA - Office Français de Protection des Réfugiés
et Apatrides → 35, 55

P

Pact Yvelines - Bâtisseurs de solidarités pour l'habitat
→ 16, 59

PAM 78 - Transports Adaptés → 48

Pavillon Louis XIV → 75

Phare → 11

PI - Centre de Protection Infantile → 33

PIVOD - Prospective Innovation Valorisation Opportunité
Disponibilité → 31

PMI - Centre de Protection Maternelle et Infantile → 33

Point de garde médicale → 66

Pôle Emploi → 17, 27

Police Municipale → 17

Police Nationale → 16, 63

Préfecture des Yvelines → 13, 34

Projet Jeunes → 52

Psyveline 6 - Association (CLSM) → 66

R

Régie centralisée → 74

Relais Assistantes Maternelles → 32

Relais Jeunes et Familles 78 → 38, 54

Repas à domicile → 73

Réseau Racynes

Réseau d'Accompagnement Coordination Yvelines Nord Est
Santé → 68

Résidence des Lavandières ADOMA → 60

Résidence Sociale du Grand Cormier → 64

Restos du Cœur → 21

Retina France → 41

Retraites → 64

Rotary - Club de Saint-Germain-en-Laye → 25

RPEAE - Rencontres Pour l'Egalité et l'Accès à l'Emploi → 55

S

Saint-Germain-Emploi-Services → 29

Sapeurs-Pompiers → 16

SAVS APAJH → 40

Scoutisme → 70
Secours Catholique → 22, 26
Secours Populaire → 20, 23
Service de la politique du logement → 58
Service des Seniors → 74
Sida Info Service → 70
SNC - Solidarités Nouvelles face au Chômage → 28
Société d'Entraide des Membres de la Légion d'Honneur → 78
Société Saint-Vincent de Paul → 60, 76
Soleils d'Or de Saint-Germain-en-Laye → 24
Solidarité scolaire et lycéenne → 55
Solidarité-Chômeurs → 29
Soucoupe [La] → 18, 33, 36, 53
SOS Amitié Île-de-France → 27
SOS Papa Île-de-France → 38
SOS Suicide → 27
SOS Victimes → 26, 57
SOTRES → 48
Sous-Préfecture de Saint-Germain-en-Laye → 13
Souvenir Français → 78
SSIAD - Service de soins infirmiers à domicile → 73

T Télé-assistance → 73
Tête en l'air → 69
Tribunal d'Instance → 13, 56
Tribunal de Grande Instance → 13, 56
Trisomie 21 - Yvelines → 45

U UDAF - Union Départementale des Associations Familiales des Yvelines → 36
UNAFAM - Union Nationale des Associations des Familles et Amis des Malades Mentaux → 47
UNICEF → 26
Union des œuvres → 76
Union Nationale des Combattants → 77
Unis Cité → 55
URILCO → 69

V Vaincre la Mucoviscidose → 43
Vernes [Les] → 54
Violences Conjugales → 63
Vivre comme avant → 68
Vivre Ensemble APHM → 44
Vivre parmi les Autres → 46

Y YIJ - Yvelines Information Jeunesse → 54

ÉDITO



« Aujourd'hui, les gens connaissent le prix des choses et la valeur d'aucune ». **Oscar Wilde**

La vie sociale présente de multiples facettes. Pour pouvoir s'y investir efficacement, il est indispensable de pouvoir s'y repérer.

Par ailleurs, les mutations sociales s'accélèrent et l'espérance de vie s'allonge ; les structures les plus fondamentales de la société, telles que la famille, se métamorphosent... A mesure que des besoins apparaissent ou disparaissent, les lois et les organismes se multiplient, se regroupent, changent de nom, se font et se défont : la notion même de solidarité perd de son identité face à cette évolution.

Cet annuaire constitue un outil pour tous ceux qui œuvrent pour l'entraide et le soutien aux plus démunis dans le secteur de Saint-Germain-en-Laye. Instrument d'information et trait d'union entre partenaires, ce document n'a pas la prétention d'être exhaustif. En revanche, son ambition est d'aider les partenaires à se connaître et à créer des liens de solidarité et de confiance mutuelle.

Entraidons-nous pour être toujours plus efficaces : cet outil ne pourra vivre sans la participation de chacun pour l'enrichir et le réactualiser régulièrement.

Que tous ceux qui participent, d'une manière ou d'une autre, à cette œuvre commune en soient remerciés.

Emmanuel LAMY
Maire de Saint-Germain-en-Laye

Armelle de JOYBERT
Maire-Adjointe déléguée à la solidarité,
Vice Présidente du CCAS,
Présidente de la Mission Locale

ÉLUS LOCAUX DE ST-GERMAIN-EN-LAYE

LE MAIRE Emmanuel LAMY

01 30 87 20 30

Contact : Cabinet du Maire Hôtel de Ville
courrier@saintgermainenlaye.fr

MAIRES-ADJOINTS ET CONSEILLERS MUNICIPAUX IMPLIQUÉS DANS LA SOLIDARITÉ

Armelle de JOYBERT

Maire-Adjointe déléguée à la solidarité, Vice Présidente du CCAS,
Présidente de la Mission Locale

Marie-Hélène MAUVAGE

Conseillère municipale déléguée aux commissions d'appels
d'offre, aux marchés forains, au handicap

Christine USQUIN

Conseillère municipale déléguée aux seniors et
chargée du logement social

Amel KARCHI-SAADI

Conseillère municipale chargée de la précarité et de la santé

01 30 87 20 30

Contact : Secrétariat des Élus

MAIRIE

Hôtel de Ville : 16, rue de Pontoise
BP 10 101 - 78101 SAINT-GERMAIN-EN-LAYE Cedex

CENTRE ADMINISTRATIF

86/88 rue Léon-Désoyer

N° VERT 0 800 078 100

gratuit depuis un poste fixe

ÂLLO MONSIEUR LE MAIRE

chaque 1^{er} et 3^e vendredi du mois de 11h à 12h

À VOTRE ÉCOUTE LE PHARE

01 30 87 20 00

du lundi au vendredi de 7h30 à 23h,
le samedi de 7h30 à 19h30,
le dimanche de 8h à 13h30

CONSEILS DE QUARTIERS

6 Conseils de quartiers pour dialoguer, composés de volontaires de tous âges et de toutes professions, représentatifs de la diversité des habitants du quartier. S'y ajoutent les Élus résidant dans le quartier concerné.

Contact : conseildequartiers@saintgermainelaye.fr



12

Quartiers	Présidents	Vice-Présidents
1 – Centre-ville	Nicolas ROUSSEAU Conseiller Municipal	Christiane WAWRZYNIAK
2 – Bergette/Debussy	Benoît BATTISTELLI Adjoint au Maire	Anne-Delphine BEAULIEU
3 – Pontel/Schnapper /Sous-Préfecture	Jean STUCKERT Conseiller Municipal	Hugues DUSSOUILLEZ
4 – Coteaux du Bel-Air /Maison Verte	Marie-Christine NICOT Conseillère Municipale	Michelle LARSONNEUR
5 – Hennemont	Christine USQUIN Conseillère Municipale	Geneviève LEURQUIN
6 – Alsace/Péreire	Marta de CIDRAC Adjointe au Maire	Éric BUTEL

ADMINISTRATIONS DE L'ÉTAT DANS LE DÉPARTEMENT

- 01 39 49 78 00 **PRÉFECTURE DES YVELINES**
1, rue Jean Houdon
78000 VERSAILLES
www.yvelines.pref.gouv.fr
Fax. 01 39 49 45 91
- 01 30 61 34 00 **SOUS-PRÉFECTURE DE SAINT-GERMAIN-EN-LAYE**
1, rue du Panorama
78100 SAINT-GERMAIN-EN-LAYE
Fax. 01 30 61 34 98
www.yvelines.pref.gouv.fr
sp-saint-germain-en-laye@yvelines.gouv.fr
- 01 30 97 73 00 **ARS-DT 78 - Agence Régionale de Santé Délégation
Territoriale des Yvelines
(anciennement DDASS)**
143 bd de la Reine
78000 VERSAILLES
ARS-DT78-VEILLE-SANITAIRE@ars.sante.fr
- 01 39 07 36 06 **TRIBUNAL DE GRANDE INSTANCE**
Avenue de l'Europe
78011 VERSAILLES Cedex
Fax. 01 39 07 35 57
www.ca-versailles.justice.fr
- 01 30 87 42 10 **TRIBUNAL D'INSTANCE**
22, rue de la Maison Verte
78951 SAINT-GERMAIN-EN-LAYE Cedex
Fax. 01 39 73 80 76
www.ca-versailles.justice.fr
- 01 39 24 24 70 **DDJS - Direction Départementale de la Jeunesse
et des Sports (Service déconcentré de l'État)**
7, rue Jean Mermoz Bât. B
78000 VERSAILLES
Fax. 01 39 24 24 77
www.ddjs-yvelines.jeunesse-sports.gouv.fr
mjs-078@jeunesse-sports.gouv.fr

- 01 34 51 94 64 **CONSEIL DES PRUD'HOMMES**
2A, rue Stéphane-Mony
78100 SAINT-GERMAIN-EN-LAYE
Fax. 01 34 51 66 03
www.cph-saintgermainenlaye.justice.fr
- 01 39 23 60 00 **ÉDUCATION NATIONALE INSPECTION ACADÉMIQUE**
Centre commercial Parly II
78154 LE CHESNAY Cedex
Fax. 01 39 23 63 44
ia78.ac-versailles.fr
- 01 39 04 10 74 **INSPECTION DE L'ÉDUCATION NATIONALE,
CIRCONSCRIPTION DE SAINT-GERMAIN-EN-LAYE**
(pour les écoles maternelles et élémentaires)
24, rue Schnapper
78100 SAINT-GERMAIN-EN-LAYE
Fax. 01 39 21 95 48
www.ien-st-germain1.ac-versailles.fr
0783228k@ac-versailles.fr
- 14 01 39 02 12 30 **DTPJJ - Ministère de la Justice - Direction Territoriale de la
Protection judiciaire de la jeunesse des Yvelines**
39, rue d'Angiviller
BP 80 154 78001 VERSAILLES Cedex
Fax. 01 30 21 15 79
www.idf.pref.gouv.fr et ddpjj-versailles@justice.fr
- 01 61 37 10 00 **DIRECCTE - Direction régionale des entreprises, de la
concurrence, de la consommation, du travail et de l'emploi**
(Service déconcentré de l'État)
UNITÉ TERRITORIALE 78 - YVELINES
34 avenue du Centre - Immeuble la Diagonale
78182 SAINT-QUENTIN-EN-YVELINES
Fax. 01 61 37 10 01
www.dirrecte.gouv.fr et je.renseigne@direccte.gouv.fr
- 01 39 24 24 70 **DDCS - Direction Départementale de la Cohésion Sociale des
Yvelines**
7, rue Jean Mermoz - 78000 VERSAILLES
BAT - B - 3^e étage
BP 80 154 78
dd078@yvelines.gouv.fr

ADMINISTRATIONS DÉPARTEMENTALES

01 39 07 78 78 **CONSEIL GÉNÉRAL DES YVELINES**

Hôtel du Département
2, place André Mignot
78000 VERSAILLES
www.yvelines.fr
contact@yvelines.fr

Conseillers Généraux de Saint-Germain-en-Laye :

Maurice SOLIGNAC, Philippe PIVERT

La structure de proximité du Conseil Général regroupant assistants sociaux, éducateurs, médecins, puéricultrices, infirmières de PMI et conseillères en économie sociale et familiale est pour Saint-Germain-en-Laye la :

01 39 04 11 30 **DIRECTION DES TERRITOIRES D'ACTION SOCIALE
TERRITOIRE DE SAINT-GERMAIN**

9/11, rue Armagis
78100 SAINT-GERMAIN-EN-LAYE
Fax. 01 30 61 24 10

15

ADRESSES UTILES DU CONSEIL GÉNÉRAL

01 30 21 07 30 **HANDICAP
MDPH - Maison Départementale des Personnes Handicapées**

Pôle Central. 21/23, rue du Refuge
78000 VERSAILLES
Fax. 01 30 21 07 79
www.mdp78.yvelines.fr
contact@mdp.yvelines.fr

01 39 11 89 25 La structure de proximité de la MDPH est pour Saint-Germain-en-Laye la :

CHL - Coordination Handicap Locale

2, rue Charles Edouard Jeanneret - Immeuble Antarès
TECHNOPARC - 78306 POISSY Cedex
Fax. 01 39 11 89 20
chl.poissy@club-internet.fr

01 34 51 19 40 **SENIORS**
COORDINATION GÉRONTOLOGIQUE LOCALE YVELENE
Immeuble Le Sully
131/135 boulevard Carnot
78110 LE VESINET
Fax 01 34 51 63 68
contact@simad.fr / www.simad.fr

01 39 20 17 95 **LOGEMENT**
LIEN YVELINOIS
147, rue Yves Le Coz
78000 VERSAILLES

01 39 07 78 51 **PACT Yvelines - Bâisseurs de solidarités
pour l'habitat**
3, rue Porte de Buc
78000 VERSAILLES
Fax. 01 39 51 00 62
www.pact78.org
contact@pact78.org

16

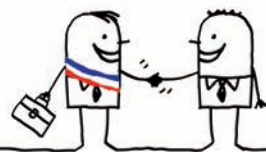
01 39 11 25 97 **CAPLOGY**
117, rue Saint-Sébastien
78300 POISSY
Fax. 01 39 11 78 25
caplogy@wanadoo.fr

SERVICES PUBLICS À CARACTÈRE DE SECOURS OU À CARACTÈRE SOCIAL

01 39 04 66 92 **SAPEURS-POMPIERS**
Centre de Secours Principal
11/13, boulevard Franz-Liszt
78100 SAINT-GERMAIN-EN-LAYE

18 **URGENCE**
depuis un portable **112**

01 39 10 91 00 **POLICE NATIONALE**
Commissariat de Police
17 **URGENCE**
19, rue de Pontoise
78100 SAINT-GERMAIN-EN-LAYE



01 30 87 23 62

POLICE MUNICIPALE

Poste central 111 bis, rue Léon-Désoyer
78100 SAINT-GERMAIN-EN-LAYE

01 39 04 04 00

GENDARMERIE

3 bis, rue du Panorama
78100 SAINT-GERMAIN-EN-LAYE

3949

Gratuit ou 0,11 € par appel depuis une ligne fixe ou une box. Coût d'une communication normale depuis un mobile

PÔLE EMPLOI

Fusion de l'ASEDIC et de l'ANPE
20 ter, rue Schnapper
78100 SAINT-GERMAIN-EN-LAYE

0 810 25 78 10

Prix d'un appel local depuis un poste fixe

CAF - Caisse d'Allocations Familiales

Adresse postale unique : CAF des Yvelines
1, rue de la Fontaine
78201 MANTES-LA-JOLIE Cedex
Agence : 2 bis, rue du Prieuré
78100 SAINT-GERMAIN-EN-LAYE
Du lundi au vendredi le matin uniquement de 8h30 à 12h

3646

8 cts d'euro par appel puis 3 cts d'euro par minute depuis un poste fixe; depuis l'étranger, composez le +33 811 70 36 46

CPAM - Caisse Primaire d'Assurance Maladie

10 bis, rue des Joueries
78103 SAINT-GERMAIN-EN-LAYE Cedex
www.ameli.fr

17

SERVICES MUNICIPAUX À CARACTÈRE SOCIAL

CENTRE ADMINISTRATIF - L'Atrium

86/88, rue Léon Désoyer
78100 SAINT-GERMAIN-EN-LAYE
Horaires :
de 8h30 à 12h et de 13h à 17h30 sauf lundi → fermeture 16h

DIRECTION DE LA SOLIDARITÉ

Services municipaux :

- 01 30 87 20 04 Service de la politique du logement : L'Atrium
01 30 87 22 30 / 22 32 Service des soins infirmiers à domicile : L'Atrium
01 30 87 20 47 Service des seniors - activités et animations
01 30 87 23 86 Service emploi : 111 bis, rue Léon Désoyer
06 62 91 75 62 Maraude sociale

01 30 87 20 04 **CCAS - Centre Communal d'Action Sociale - L'Atrium**
Etablissement public ayant pour mission d'aider les Saint-Germanois en difficulté en collaboration avec les travailleurs sociaux du Territoire d'action sociale de Saint-Germain-en-laye.
Il propose des aides en fonction des situations (tickets services, bourses scolaires, maintien à domicile, etc...). Service de maintien à domicile pour les Saint-Germanois de plus de 60 ans.

CENTRES CULTURELS ET SOCIAUX CULTURELS SAINT-GERMANOIS

Structures pluri-générationnelles, les Centres culturels et socio-culturels offrent des activités pour tous les publics, permanences sociales, activités culturelles, artistiques et sportives diverses.

- 01 39 10 75 90 **LA SOUCOUBE - Centre socio-culturel**
16/18, boulevard Hector-Berlioz
Fax. 01 39 21 05 87
Présidente : Marie-Christine AZEVEDO
soucoupe@wanadoo.fr
- 01 39 73 41 47 **CENTRE DES SOURCES**
15 bis rue St-Léger
Centre de loisirs et espace jeunes : salle d'activité 16-25 ans, activité football.
Ouverture du mardi au dimanche de 20h à minuit.
- 01 39 73 38 84 **L'AGASEC - Centre socio-culturel**
Centre Saint-Léger - 2 bis, rue Saint-Léger
Fax. 01 39 73 30 72 - Président : Rémi LEMAIRE
agasec2@wanadoo.fr
- 01 30 61 41 43 **CLUB SCHNAPPER**
7, rue de l'Etang
Club-Ados 11 - 17 ans tous les mercredis, samedis et vacances scolaires de 14h à 19h.

01 39 21 54 90

LA CLEF - Centre culturel

Association pour la Culture, les Loisirs et la Formation

46, rue de Mareil

78100 SAINT-GERMAIN-EN-LAYE

Président : Marc LEQUENNE

www.laclef.asso.fr

contact@laclef.asso.fr

Une cinquantaine d'activités de loisirs et de formation est proposée. Voir site internet.

MAISON DES ASSOCIATIONS SAINT-GERMANOISES

01 39 73 73 73

MAS - Maison des Associations

3, rue de la République

78100 SAINT-GERMAIN-EN-LAYE

Fax : 01 39 73 88 08

www.mas.asso.fr

mas-association@wanadoo.fr

Présidente : Françoise HUGOT

260 associations, animation, communication, locaux et services.

19

ASSOCIATIONS CARITATIVES À CARACTÈRE NATIONAL OU DÉPARTEMENTAL

01 44 43 11 00

CROIX ROUGE FRANÇAISE

Services centraux

98, rue Didot

75694 PARIS Cedex 14

Fax. 01 44 43 11 01

www.croix-rouge.fr

01 78 64 83 05

Antenne de Saint-Germain : 4, rue Beethoven

Présidente : Violaine BOISSERIE

Fax. 01 30 61 20 34

www.saintgermain.croix-rouge.fr

01 34 51 15 36

Poste de secours - Formation au secourisme :

Permanence : lundi 19h à 20h30

- 01 43 62 25 00 **ARMÉE DU SALUT**
60, rue des Frères Flavien
75976 PARIS Cedex 20
Fax. 01 43 62 25 57
www.armedusalut.fr
- 01 39 73 29 39 Contact à Saint-Germain-en-laye : Alain VIEUILLE
Lutte contre l'exclusion, accueil d'urgence, réinsertion, enfance
et adolescence, personnes handicapées.
- 01 39 50 44 45 **SECOURS CATHOLIQUE**
BP 3542 78035 VERSAILLES Cedex
Fax. 01 39 53 19 43
www.secours-catholique.org.fr
yvelines@secours-catholique.org
- 06 33 61 80 76 Contact Saint-Germain : Catherine FERNIER
Permanences au 2 rue Beethoven
secourscathostger@gmail.com
Café - rencontre le mardi de 15h à 18h30
Accueil et accompagnement de toute personne en situation de
précarité ou d'isolement- Secours d'urgence.
- 20 01 30 50 46 26 **SECOURS POPULAIRE FRANÇAIS FÉDÉRATION DES YVELINES**
Fédération : 25 avenue Paul Vaillant-Couturier
78190 TRAPPES
Fax. 01 30 50 53 91
www.spf78.org
contact@spf78.org
Interventions dans les domaines de la sécurité alimentaire, de la
dignité de la personne, de l'accès aux droits, à l'éducation, à la
santé, aux vacances – Secours d'urgence.
- 01 39 53 66 06 **CCFD - Comité Catholique Contre la Faim
et pour le Développement**
Délégation diocésaine des Yvelines :
24 rue du Maréchal-Joffre - 78000 VERSAILLES
ccfd78.free.fr et ccfd78@ccfd.asso.fr
- 01 39 73 72 56 Responsable d'équipe : Yves BERTRAND
27, rue de la Croix de Fer- 78100 SAINT-GERMAIN-EN-LAYE
- 01 39 51 74 43 **ŒUVRES HOSPITALIÈRES DE L'ORDRE DE MALTE**
Délégation des Yvelines - Ordre de Malte France
143 rue Yves Le Coz
78000 VERSAILLES
www.ordredemaltefrance.org

01 30 87 08 48 Contact à Saint-Germain-en-laye : Patrice du POUGET
Assistance aux malades et aux personnes handicapées,
participation au SAMU social, collecte, tri, envoi de lunettes,
matériel médical.

01 39 69 12 41 **EMMAÛS**
7, Île de la Loge - Le Port-Marly
78380 BOUGIVAL
www.emmaus-bougival.com
aepb@emmaus-bougival.com
Gestion de communautés (lieux d'accueil, de vie, de travail et de
solidarité) Interventions dans les domaines de l'action sociale,
du logement, de l'économie solidaire et de l'insertion.

01 30 80 90 95 **LES RESTOS DU CŒUR**
Tél et Fax
Le Relais du cœur des Yvelines
10, rue du Président Kennedy - ZI du Chêne Sorcier
78340 LES CLAYES-SOUS-BOIS
Contact : Claude GOUIN
www.restosducoeur.org
restosducoeur.ad-78@orange.fr

21

AIDE ALIMENTAIRE – REPAS DISTRIBUTION DE PRODUITS

01 30 61 41 17 **ARBRE À PAIN**
5, rue d'Hennemont
www.arbreapain.fr
arbreapain@noos.fr
Présidente : Rozenn CLOIX
Collecte et distribution de denrées alimentaires le lundi de
13h30 à 16h30 et le samedi de 9h30 à 12h pour les personnes
en difficulté adressées par les services sociaux ou des
associations caritatives.



01 30 87 17 87 **INSTITUT NOTRE DAME**
3, rue de Temara
n.rochette@ind.78.com
Contact : Monsieur ROCHETTE
Repas servi aux personnes en difficulté adressées par l'Arbre à
Pain, durant les périodes scolaires.

01 39 16 86 97

DONS SOLIDAIRES

13, rue de Temara

www.donsolidaires.fr

contact@donsolidaires.fr

Président : Paul BOURDU

Bureau ouvert du lundi au vendredi de 8h30 à 17h.

Mécénat-produit au profit des personnes défavorisées, distribution des dons aux enfants et personnes démunies, âgées ou malades, par l'intermédiaire d'associations caritatives.

AIDE FINANCIÈRE

01 30 87 20 04

CCAS - Centre Communal d'Action Sociale

Centre Administratif - L'Atrium - Pôle Solidarité

86/88, rue Léon-Désoyer

solidarite@saintgermainenlaye.fr

Important : demande instruite par un travailleur social.

01 39 04 11 30

DIRECTION DES TERRITOIRES D'ACTION SOCIALE TERRITOIRE DE SAINT-GERMAIN

9/11, rue Armagis. Fax. 01 30 61 24 10

Voir chapitre : Administrations Départementales
page 15

01 70 46 64 47
répondeur

CROIX ROUGE FRANÇAISE

4, rue Beethoven

78100 SAINT-GERMAIN-EN-LAYE

www.saintgermain.croix-rouge.fr

dl.stgermainenlaye@croix-rouge.fr

Présidente : Violaine BOISSERIE

Aides ponctuelles sur rapport d'un travailleur social.

01 39 50 44 45

SECOURS CATHOLIQUE

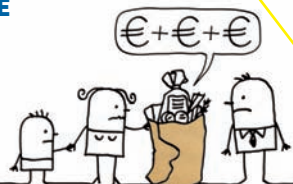
BP 3542 78035 VERSAILLES Cedex

Fax. 01 39 53 19 43

www.secours-catholique.org

sc.versailles@secours-catholique.org

Aides ponctuelles sur rapport d'un travailleur social.



01 30 50 46 26 **SECOURS POPULAIRE FRANÇAIS FÉDÉRATION DES YVELINES**
Fédération : 25 avenue Paul Vaillant-Couturier
78190 TRAPPES
Fax. 01 30 50 53 91
www.spf78.org
contact@spf78.org
Aides ponctuelles sur rapport d'un travailleur social.

N° Cristal 09 69 32 15 15
appel non surtaxé

N° VERT 0 800 333 124
gratuit depuis un poste fixe

EDF - GDF / TARIF SPÉCIAL SOLIDARITÉ

Du lundi au vendredi de 9h à 18 h
Electricité et Gaz
Pour obtenir des renseignements sur le tarif social de fourniture d'électricité et de gaz.

01 39 73 04 87 **BOUÉE DE L'ESPOIR**

Délégation Île-de-France Ouest
Contact : Jacques VIDAL
www.boueedespoir.org
family.vidal@wanadoo.fr
Aide par un secours rapide (bouée) des personnes en difficulté à franchir un cap difficile. Demande instruite par un travailleur social ou une association.

23

AIDE AUX DÉMARCHES ADMINISTRATIVES ALPHABÉTISATION – SOUTIEN SCOLAIRE

ÉCRIVAINS PUBLICS DE SAINT-GERMAIN-EN-LAYE

Permanence sur rendez-vous :
01 39 73 73 73 **MAS** - 3, rue de la République
01 39 10 75 90 **La Soucoupe** - 16/18, bd Hector-Berlioz
01 39 73 38 84 **L'AGASEC** - Centre Saint-Léger - 2 bis, rue Saint-Léger
Contact : François DELÉCAUT
Aide aux personnes ayant des difficultés dans leurs démarches administratives et dans la rédaction de leur courrier.

01 34 51 41 64
06 09 88 29 91

**ASTI - Association de Solidarité avec les Travailleurs
Immigrés de Saint-Germain-en-Laye et environs**

9, rue de l'Aigle d'Or
Contact : Anne-Marie PRAT
germain.prat064@orange.fr
Permanences au MAS - 3, rue de République
les lundis et jeudis de 14h30 à 16h (sauf vacances scolaires)
Aide à l'apprentissage de la langue française aux
personnes immigrées.



La Cimade

2 rue Calmette
78370 PLAISIR
Permanence le vendredi de 14h à 17h
www.cimade.org et infos@cimade.org

01 40 08 05 34

Cimade Île-de-France → Déléguée : Cécile POLETTI
46 Boulevard des Batignolles - 75017 PARIS
Assistance juridique aux démarches administratives pour per-
sonnes étrangères ; écoute et soutien aux personnes incarcérées.

24

06 20 11 09 92

MICA

7, rue du Colonel-Happe - 78100 SAINT-GERMAIN-EN-LAYE
bernard.duchene@gmail.com
Président : Bernard DUCHÊNE
Aides ponctuelles aux personnes âgées en difficulté à
Saint-Germain-en-Laye.

01 34 93 77 53

ÉQUIPE SAINT-VINCENT, SAINT-GERMAIN, SAINT-LÉGER

20 bis, avenue de la République
78600 LE MESNIL-LE-ROI
www.equipes-saint-vincent.com
cbpuech@gmail.com
Contact : Claire PUECH
Soutien scolaire du CP à la terminale.

CLUBS-SERVICE

01 34 51 55 79

LES SOLEILS D'OR DE SAINT-GERMAIN-EN-LAYE

4, rue Giraud-Teulon
78100 SAINT-GERMAIN-EN-LAYE

Contact : Christian de BONFILS
Permanences : sur rendez-vous. Promotion de l'esprit de bénévolat et d'entraide dans les milieux culturels, associatifs, d'accueil et d'écoute de Saint-Germain-en-Laye.

LIONS CLUB INTERNATIONAL

06 80 26 36 03 www.lions-france.org
Contact : Denys MARTINOT LAGARDE
Permanences au Restaurant Cazaudehore – 1, avenue du Pdt Kennedy. Actions humanitaires ou sociales.

ROTARY-CLUB DE SAINT-GERMAIN-EN-LAYE

01 30 54 93 14
Rotary/Cazaudehore
1, avenue du Pdt Kennedy
78100 SAINT-GERMAIN-EN-LAYE
www.rotary.org
Président : Patrick BRUGEROLLES
Permanences le mardi à 19h30 : Restaurant Cazaudehore
1, avenue du Pdt Kennedy. Actions internationales, locales, de district par des professionnels de métiers divers.

CULTURES DU CŒUR

01 30 13 06 05
7/9, rue Denis Papin - 78190 TRAPPES
Président : Philippe PASCAL
www.culturesducoeur.org et cdc78@culturesducoeur.org
Propose à des associations des activités culturelles pour les personnes défavorisées.

25

DROITS DE L'HOMME

AMNESTY INTERNATIONAL

01 39 16 42 21 www.amnesty.fr
Contact : Christine ROUX
15, av Auguste Renoir - 78160 MARLY-LE-ROI
Promotion des droits de l'être humain.

ATD QUART MONDE

33, rue Bergère 75009 PARIS
www.atd-quartmonde.org et atd.france@atd-quartmonde.org
Correspondante à Saint-Germain :

- 01 42 46 81 95 **Françoise HUBERT**- 66, rue de Paris
Défense des droits de l'Homme. Lutte contre la misère dans le monde - Organisation de la « Journée mondiale du refus de la misère » le 17 octobre.
- 01 34 51 96 32 **LIGUE DES DROITS DE L'HOMME**
MAS - 3, rue de la République
www.saintgermainenlaye.ldh78.fr.eu.org
Défense des droits de l'Homme.
- 01 39 73 73 73 **UNICEF**
06 62 07 60 41 64, rue Royale - 78000 VERSAILLES
www.unicef.org et unicef.versailles@unicef.fr
Contact : Madeleine LAUDESCHER
Président : Jean Luc CHEYROUZE
Information sur les problèmes des enfants dans les pays en développement, application de la convention internationale des droits de l'enfant en France.

ÉCOUTE

- 01 30 65 80 74 **APCE - (Point écoute : parents, enfants, ados) délégation Yvelines**
4, av Fernand Lefèvre - 78300 POISSY
apce78@orange.fr et www.couple-enfant-78.org
- 01 39 07 36 97 **SOS VICTIMES**
Palais de Justice - 3, place André Mignot - 78000 VERSAILLES
Fax. 01 30 21 51 89
sosvictimes78@free.fr et www.sos-victimes-78.fr
Permanences sur R-V au 01 39 07 36 97, assurées par Nicole MAILLET à Saint-Germain-en-Laye le jeudi après midi de 14h30 à 17h30 au Commissariat de Police Nationale 19, rue de Pontoise.
- 01 39 50 44 45 **SECOURS CATHOLIQUE**
BP 3542 78035 VERSAILLES Cedex
Fax. 01 39 53 19 43
www.secours-catholique.asso.fr
Contact Antenne de Saint-Germain : Catherine FERNIER

2, rue Beethoven
secourscathostger@gmail.com
Café-rencontre le mardi de 15h à 18h30
Accueil et accompagnement de toute personne en situation de
précarité ou d'isolement.

01 42 96 26 26

24h/24 - 7J/7

SOS AMITIÉ ÎLE-DE-FRANCE

www.sosamitieidf.asso.fr et sos.amitie.idf@wanadoo.fr
Ecoute anonyme au téléphone, tous les jours de 12h à 24h.
Pour les personnes en situation de mal-être.

01 40 44 46 45

Ligne pour L'Île-de-France
coût d'un appel local
depuis un fixe

SOS SUICIDE

Chaque jour de 12h à 24h
www.sos-suicide-phenix.org
accueil@sos-suicide-phenix.org

N° VERT 0800 858 858
gratuit depuis un poste fixe

CROIX ROUGE ÉCOUTE

www.croix-rouge.fr
Soutien psychologique, écoute, orientation vers une solution.

01 34 51 26 15

ASSOCIATION DES VEUVES ET VEUF CIVILS DES YVELINES

1, rue de Pontoise. www.favec.asso.fr
Responsables : Armelle BONNIORD-PÉRICARD et Véronique
de CROZEFON.
Permanences : le 1^{er} samedi du mois (hors vacances scolaire)
de 10h à 12h.

27

EMPLOI

39 49

coût gratuit depuis une ligne fixe
ou 0,11 € suivant opérateurs, coût
d'un appel local depuis un
téléphone mobile

PÔLE EMPLOI

20 ter, rue Schnapper
Fax. 01 34 51 30 22
www.pole-emploi.fr
Ouverture au public : du lundi au jeudi : 9h à 16h45
vendredi : 8h45 à 12h45
Fusion de l'ASSEDIC et de l'ANPE

01 61 37 10 00 **DIRECCTE - Direction Régionale des Entreprises, de la Concurrence, de la Consommation, du Travail et de l'Emploi**
UNITÉ TERRITORIALE. 78 - YVELINES

34, avenue du Centre - Immeuble La Diagonale
78182 SAINT-QUENTIN-EN-YVELINES
Fax. 01 61 37 10 01
www.dirrecte.gouv.fr
je.renseigne@direccte.gouv.fr

01 30 87 23 86 **BME - Bureau Municipal de l'Emploi**

111 bis, rue Léon-Désoyer
Fax. 01 30 87 23 88
bme@saintgermainenlaye.fr
Ouverture au public : du lundi au jeudi 9h à 12h30 - 14h à 17h
vendredi 9h à 12h30 - 14h à 16h.
Structure Municipale, en lien avec le Pôle Emploi, spécialisée dans l'accompagnement des demandeurs d'emploi de tous profils. **Elle propose notamment** : un espace de documentation, accès internet. Des conseils personnalisés sur R-V (suivi individuel, bilan personnel, élaboration de projet professionnel, accompagnement vers l'emploi, aide à la rédaction de CV, simulations d'entretien d'embauche, initiation à Internet, entretien avec un psychologue), une dynamique de groupe, une orientation. Partenariat avec des entreprises locales.

01 30 87 20 04 **CCAS - Centre Communal d'Action Sociale**

Centre Administratif - L'Atrium - Pôle Solidarité
86/88 rue Léon-Désoyer
solidarite@saintgermainenlaye.fr
Aides accordées, sous conditions, aux demandeurs d'emploi.

06 26 34 88 76 **SNC - Solidarités Nouvelles face au Chômage**

sur RDV au BME - Bureau Municipal de l'Emploi
111 bis, rue Léon-Désoyer
Fax. 01 30 87 23 88
www.snc.asso.fr
groupe.st-germain@snc.asso.fr
Président : Alain FOUCHER- Permanence sur R-V
Accompagnement des demandeurs d'emploi par des bénévoles regroupés en binômes.

01 30 87 23 86 **FIDEL**

BME - Bureau Municipal de l'Emploi
111 bis, rue Léon-Désoyer

Fax. 01 30 87 23 88

bme@saintgermainenlaye.fr

Aide financière complémentaire aux commerçants, artisans, créateurs d'entreprises. Soutien des projets de création et de développement de jeunes entreprises répondant à un objectif d'intérêt local.

01 34 51 16 18 **MISSION LOCALE de Saint-Germain-en-laye
et des communes environnantes**

111 bis, rue Léon-Désoyer

Fax. 01 34 51 83 38

n.kaci@mlstgermain.reseau-idf.org

Présidente : Armelle de JOYBERT

Accueil sur rendez-vous – Horaires d'ouverture : du lundi au vendredi de 9h à 12h30 – 14h à 17h30 (fermé le jeudi matin)

Permanences sur R-V :

- à **La Soucoupe** : le mardi après midi de 14h à 17h30

- à **LAGASEC** : le mardi matin de 9h à 12h30

Accueil et suivi personnalisé pour les jeunes déscolarisés de 16 à 25 ans et conseils et accompagnement tout au long de leur parcours d'insertion sociale et professionnelle.

01 30 87 05 06 **SAINT-GERMAIN-EMPLOI-SERVICES**

26 bis, avenue du Maréchal de-Lattre-de-Tassigny

BP 80251 78102 SAINT-GERMAIN-EN-LAYE Cedex

Fax. 01 34 51 95 96

sges.pagesperso-orange.fr et sges.accueil@wanadoo.fr

Président : Alain ERNEWEIN

Permanences : lundi et jeudi de 9h à 11h45 de 14h à 16h45 le mardi, mercredi, vendredi de 9h à 11h45.

Association intermédiaire ayant pour vocation de fournir des tâches ponctuelles de proximité à des demandeurs d'emploi en difficulté (travaux manuels, aide à domicile, peinture, jardinage, entretien de bâtiment, manutention) réalisés pour des particuliers, des entreprises, des collectivités locales ou associations.

01 30 61 22 72 **SOLIDARITÉ-CHÔMEURS**

26 bis, avenue du Maréchal de-Lattre-de-Tassigny

BP 80251 78102 SAINT-GERMAIN-EN-LAYE Cedex

Fax. 01 34 51 95 96

contact@solidarite-chomeurs.org

Président : Paul LOPEZ. Permanences et accueil du lundi au vendredi de 9h à 12h, l'après-midi sur rendez-vous. Aide par un



accompagnement personnalisé à la réinsertion professionnelle des demandeurs d'emploi de tous niveaux : entretien d'orientation, rédaction de CV, consultation assistée des offres d'emploi dans la presse écrite, sur le site des offres de « Pôle emploi » et autres sites spécialisés sur Internet, aide à la rédaction de lettres de candidature et motivation, formation aux bases de l'informatique, assistance à la création de micro-entreprise.

01 30 61 27 26

MODE D'EMPLOI

13, rue Danès-de-Montardat - Fax. 01 39 73 67 60

www.modedemploi.info et emploi.mode@yahoo.fr

Journal Après la pluie : <http://apreslapluie.jimdo.com/>

Présidente : Josiane ROYER

Horaires : lundi, mardi, jeudi, vendredi de 9h à 12h et de 14h à 17h et le mercredi de 9h à 12h.

Espace d'insertion avec accompagnement individuel et ateliers collectifs pour les bénéficiaires du RSA.

01 34 51 25 55

CARREFOURS POUR L'EMPLOI

RPEAE - Rencontres Pour l'Égalité et l'Accès à l'Emploi

6, rue de Larochejaquelin

Fax. 01 34 51 25 55

guy.beranger@carrefoursemploi.com

Délégué Général : Guy BERANGER

Organisation de forums de l'emploi, parrainage.

30

01 30 65 90 97

IHY CAP - Emploi Insertion Handicap Yvelines

37, boulevard Devaux - 78300 POISSY

Fax. 01 30 65 03 59

contact@capemploi78.fr

Directeur : Christian ROSE

L'EPSR - Equipe de Préparation et de Suite de Reclassement est chargée de l'insertion professionnelle des personnes ayant eu la reconnaissance RQTH - Reconnaissance de la qualité de Travailleurs Handicapés, aptes à travailler en entreprise.

0 811 37 38 39

de 9h à 18h
coût d'un appel local
depuis un poste fixe

AGEFIPH ÎLE-DE-FRANCE

Association pour la Gestion du Fonds pour l'Insertion Professionnelle des Personnes Handicapées

192, avenue Aristide Briand - 92226 BAGNEUX Cedex

www.agefiph.fr

Aide aux personnes handicapées pour aller vers l'emploi, le conserver ou créer son entreprise, et aux entreprises pour recruter une personne handicapée, préserver son emploi et l'accompagner.

06 17 43 34 80
Accueil téléphonique
par Alain Prieur,
administrateur

CQFD CADRES 78

c/o CIAV - 3, avenue des Pages - 78110 LE VESINET

www.cqfd.asso.free.fr

cqfd.asso.contact@free.fr

Président : Jean-Gabriel GIRAUD → jggir@free.fr

Accueil : mardi de 9h à 10h au CIAV

Aide à la recherche d'emploi par mobilisation du potentiel
personnel et par la contribution à des actions collectives.

01 30 15 47 80

PIVOD - Prospective Innovation Valorisation Opportunité Disponibilité

CIAV 3, avenue des Pages

78110 LE VESINET

Fax. 01 30 15 47 77

www.pivod.org

pivod.yvo@wanadoo.fr

Responsable : André BOUDARD

Permanences au Vésinet : mardi et jeudi de 14h15 à 18h

Aide à la création d'entreprise.



ENFANCE

01 30 87 22 70

MAIRIE - DIRECTION DE L'ENFANCE ET DE LA VIE SCOLAIRE

Centre Administratif - L'Atrium

86/88, rue Léon-Désoyer

Fax. 01 30 87 21 59

scolaire@saintgermainenlaye.fr

01 30 87 22 23

ÉTABLISSEMENTS COLLECTIFS MUNICIPAUX D'ACCUEIL D'ENFANTS DE MOINS DE 4 ANS

Centre Administratif - L'Atrium

86/88, rue Léon-Désoyer

Fax. 01 30 87 21 59

www.saintgermainenlaye.fr

Rubrique « Petite Enfance » gestion des établissements d'accueil
de la petite enfance : Crèches, Haltes-garderies.

01 39 73 35 75 **RELAIS ASSISTANTES MATERNELLES**

Fax. 01 30 61 25 73

Service municipal qui s'adresse aux :

1 - Familles à la recherche d'un mode de garde (assistante maternelle, garde partagée, garde à domicile)

2 - Assistantes maternelles agréées souhaitant bénéficier d'informations actualisées sur leur métier,

3 - Femmes attirées par ce métier ayant la volonté de concrétiser leur projet professionnel,

4 - Nourrices non déclarées en quête d'un agrément.

5 - Organisation d'ateliers pédagogiques.



01 39 04 11 30 **ASSISTANTES MATERNELLES AGRÉÉES**

Direction des Territoires d'Action Sociale

Territoire de Saint-Germain

9/11, rue Armagis

Fax. 01 30 61 24 10

www.cg78.fr

Service du Conseil Général qui s'adresse aux :

Assistants maternelles qui demandent un agrément du Conseil Général.

Familles qui souhaitent employer une Assistante maternelle agréée.

32

01 39 73 88 83 **CRÈCHE PARENTALE - BAVETTE & COMPAGNIE**

1, rue Franz-Schubert

Directrice Madame HERSENT

Crèche collective, subventionnée par la Ville, gérée par l'association « Bavette et Compagnie ». Les parents participent à son fonctionnement sous la responsabilité de la directrice.

01 30 87 20 02 **ÉCOLES PUBLIQUES MATERNELLES ET ÉLÉMENTAIRES**

Centre Administratif - L'Atrium

Pôle vie pratique

86/88, rue Léon-Désoyer

Fax. 01 30 87 21 59

viepratique@saintgermainenlaye.fr

01 30 87 22 76 **CENTRES DE LOISIRS MUNICIPAUX**

Centre Administratif - L'Atrium

86/88, rue Léon-Désoyer

Fax. 01 30 87 21 59

scolaire@saintgermainenlaye.fr

01 30 87 22 45

DIRECTION DE LA JEUNESSE ET DES SPORTS

Centre Administratif - L'Atrium

86/88, rue Léon-Désoyer

Fax. 01 30 87 23 73

Conseil Municipal Junior : élu en CM1 pour une durée de 2 ans.

Projet Jeunes : bourse projet-jeunes pour projet à caractère économique, technologique, scientifique, artistique, culturel, sportif ou humanitaire.

Sports : stages de découverte sportive, gratuits, pour enfants scolarisés en classe de CE2 à CM2, pendant les vacances scolaires.

Culture : stages de découverte culturelle, gratuits, pendant les vacances scolaires. Journée des Poètes.



01 39 27 42 99

PMI - Centre de Protection Maternelle et Infantile du Centre Hospitalier

CHI Poissy / Saint-Germain-en-Laye

20, rue Armagis

Consultations prénatales, enfants, planification, infos adolescents.

01 39 73 20 86

PI - Centre de Protection Infantile du quartier du Bel-Air

1, rue Franz-Liszt

Fax. 01 39 73 95 05

Consultations de prévention sur rendez-vous pour les enfants de 0 à 6 ans (vaccination, alimentation, développement de l'enfant, sommeil, ...)

33

01 39 10 75 90

LA SOUCOUBE CENTRE SOCIO-CULTUREL

16/18, boulevard Hector-Berlioz

Fax. 01 39 21 05 87

soucoupe@wanadoo.fr

Voir chapitre Centres culturels et sociaux culturels Saint-Germanois

01 39 73 38 84

L'AGASEC CENTRE SOCIO-CULTUREL

Centre Saint-Léger

2 bis, rue Saint-Léger

Fax. 01 39 73 30 72

agasec@wanadoo.fr

Voir chapitre Centres culturels et sociaux culturels Saint-Germanois.

01 39 21 54 90

**LA CLEF
CENTRE CULTUREL**

46, rue de Mareil

www.laclef.asso.fr et contact@laclef.asso.fr

Voir chapitre Centres culturels et sociaux culturels Saint-Germainois
page 19

ÉTRANGERS

01 39 49 78 78
serveur vocal

PRÉFECTURE DES YVELINES

Accueil des Etrangers

1 avenue de l'Europe

78010 VERSAILLES

Fax. 01 39 49 45 91

www.yvelines.pref.gouv.fr

etrangers@yvelines.pref.gouv.fr

34

01 39 73 73 73

**ACCUEIL INTERNATIONAL DE SAINT-GERMAIN-EN-LAYE
ET DE SA RÉGION**

MAS - 3, rue de la République

www.accueilinternational.org

accueil.international@laposte.net

06 81 63 02 00

Contact : Shelagh RICHARD

Accueillir les femmes étrangères et les françaises ayant vécu à l'étranger.

Nombreuses activités, groupes linguistiques, cafés mensuels.

01 34 51 41 64
06 09 88 29 91

**ASTI - Association de Solidarité avec les Travailleurs
Immigrés de Saint-Germain-en-laye et environs**

9, rue de l'Aigle d'Or

germain.prat064@orange.fr

Contact : Anne-Marie PRAT

Permanences au MAS - 3, rue de République : le lundi et jeudi de 14h30 à 16h (sauf vacances scolaires). Aide aux personnes immigrées à s'insérer dans la communauté nationale, principalement par l'apprentissage de la langue française.

01 44 18 60 50

La Cimade

64, rue de Clisson 75013 PARIS

Fax. 01 45 56 08 59

www.cimade.org
laurentgiovannoni@cimade.org
Secrétaire Général : Laurent GIOVANNONI
Assistance juridique aux démarches administratives pour
personnes étrangères.

01 39 12 72 20

CADA DU GRAND CORMIER - Centre d'Accueil pour les Demandeurs d'Asile . Géré par l'AFTAM

Fax. 01 39 12 72 22
Foyer du Grand Cormier
78100 SAINT-GERMAIN-EN-LAYE
Fax. 01 39 12 72 22

www.aftam.fr
Chef de Service : Sidi DIAWARA

Public accueilli : Demandeurs d'asile en attente de la réponse
de l'**OFPRO** (Office Français de Protection des Réfugiés et
Apatrides). www.ofpra.gouv.fr.

Prestations :

- **Accueil** et hébergement des demandeurs d'asile pendant la
durée de leur procédure auprès de l'OFPRO et de la **CRR**
(Commission de Recours des Réfugiés).

www.commission-refugies.fr

- **Apprentissage du français**, accompagnement pour le reloge-
ment des personnes reconnues réfugiées.

Capacité : 42 places pouvant accueillir 26 familles avec enfants
de moins de 3 ans, familles monoparentales ou couples.



35

FAMILLE

01 30 87 20 02

CARTE FAMILLE

Centre Administratif - L'Atrium - Pôle vie pratique
86/88, rue Léon-Désoyer
Horaires : de 8h30 à 12h et de 13h à 17h30 sauf lundi fermeture
à 16h et samedi de 9h à 12h30.
Réductions aux familles Saint-Germainoises en fonction de la
composition familiale et/ou des ressources pour :
le périscolaire (centres de loisirs, études surveillées, garde-
ries maternelles, restaurants scolaires, colonies de vacances),
les haltes-garderies et crèches (soumises au barème CAF),
certaines activités sportives (piscines, clubs et associations
sportives).

0 820 25 78 10
Prix d'un appel local
depuis un poste fixe

CAF - Caisse d'Allocations Familiales

Agence de Saint-Germain-en-Laye
2 bis, rue du Prieuré - Fax. 01 30 61 69 05
www.caf.fr

Du lundi au vendredi le matin uniquement de 8h30 à 12h
Les courriers sont à adresser à la CAF des Yvelines :
1, rue de la Fontaine
78201 MANTES-LA-JOLIE Cedex

01 39 20 14 40

UDAF - Union Départementale des Associations Familiales des Yvelines

5, rue de l'Assemblée Nationale
78000 VERSAILLES
Fax. 01 39 02 24 17
www.udaf78.com

- **Représente officiellement auprès des pouvoirs publics**,
l'ensemble des familles et désigne ou propose les représen-
tants des familles aux divers conseils, assemblées ou orga-
nismes institués par l'Etat, le Département et la commune.
- **Services de tutelle de majeurs protégés**, de mesures d'aide à
la gestion du budget familial et de l'enfance en difficulté.

36

01 34 51 26 15

AGF - Association Générale des Familles

1, rue de Pontoise
bchavigny@wanadoo.fr
Présidente : Martine CHAVIGNY

Permanences : du lundi au vendredi de 10h à 12h sauf vacances
scolaires. Le mardi vestiaire de 10h à 12h. Ecoute, représentation
et aides à toutes les familles.



06 42 25 39 93

AFC - Association Familiale Catholique de Saint-Germain-en-Laye, Poissy et ses environs

MA - 3 rue de la République
afc78saintgermain@afc-france.org

Contact : Antoine LEFORT

Sauvegarder les droits et défendre les intérêts d'ordre matériel
et moral des familles.

01 39 10 75 90

LA SOUCOUBE - Centre socio-culturel

16/18, boulevard Hector-Berlioz
Fax. 01 39 21 05 87
soucoupe@wanadoo.fr

Voir chapitre Centres culturels et sociaux culturels Saint-Germainois.
page 18

01 39 73 38 84

L'AGASEC
Centre socio-culturel

Centre Saint-Léger - 2 bis, rue Saint-Léger
Fax. 01 39 73 30 72 - agasec2@wanadoo.fr
Voir chapitre Centres culturels et sociaux culturels Saint-Germainois
page 18

01 39 21 54 90

LA CLEF
Centre culturel

46, rue de Mareil
www.laclef.asso.fr
contact@laclef.asso.fr
Voir chapitre Centres culturels et sociaux culturels Saint-Germainois. page 18

01 34 51 37 13

06 08 38 85 54

ÉGLISE EN VILLE / PAROISSE ST-GERMAIN

4, place du Général-de-Gaulle
Contact : Bernadette VANTALON
bmvantalon@free.fr
Accompagnement à la messe, organisation de dîner, de marches
du dimanche.
Points de rencontre « Jeunes Mamans », « Jeunes », « Jeunes
Professionnels ».

37

01 34 51 16 03

DIACONAT DE L'EGLISE RÉFORMÉE
de Saint-Germain-en-Laye

Temple et Maison Paroissiale
1, avenue des Loges
Adresse postale : 39 rue de Pontoise
www.eglisereformee-stgermainenlaye.org
erfstgermain@gmail.com



01 39 50 85 67

06 48 62 78 84

ADFI YVELINES - Association pour la Défense
des Familles et de l'Individu victime de sectes

Maison de la Famille
14, rue du Parc de Clagny
78000 VERSAILLES
Fax. 08 25 24 08 88
www.unadfi.com
adfi.yvelines@free.fr
Présidente : Marie DRILHON - Permanences lundi et jeudi 14h à
17h et sur R-V. Accueil et accompagnement des familles et
personnes victimes de sectes.

01 30 61 53 79

**LA COURTÉCHELLE ALAAF - Association pour l'Accueil
et l'Accompagnement des Familles**

19, rue Adrien Descombes

78230 LE PECQ - lacourtechelle.free.fr

Présidente : Ghislaine DUFOUR

Accueil : lundi de 14h30 à 17h30 le mardi et jeudi de 9h à 12h sauf
vacances scolaires. Lieu d'accueil parents/enfants de 0 à 4 ans.

01 39 21 90 30

RELAIS JEUNES ET FAMILLES 78

Hôpital Poissy / Saint-Germain-en-Laye

Pavillon Jacques Courtois - 6^e étage

20 rue Armagis

78 100 SAINT-GERMAIN-EN-LAYE

contact@relaisjf78.fr et www.relaisjf78.fr

Présidente d'honneur : Marie-Claude DACQUIN

Permanences : du mardi au vendredi de 14h à 19h sauf vacances
scolaires. Accueil gratuit et confidentiel des familles, des
adolescents et jeunes adultes en mal-être.

01 39 76 07 07

SOS PAPA ÎLE-DE-FRANCE

34, rue du Président Wilson

78230 LE PECQ

www.sos-papa.net

contact@sos-papa.net

Réunions chaque jeudi à 19h et le samedi à 9h30 sauf jours fériés.

Dans le cadre des divorces et séparations : droits des enfants et
des pères pour une autorité parentale et une résidence alternée
équitable.

38

01 30 21 75 55

**APME MEDIATION - Association Père Mère
Enfant Médiation**

36, rue des chantiers

78000 VERSAILLES

Fax. 01 39 51 28 70

www.apme-mediation.com

mf@apme-mediation.com

Contact : Geneviève CUSSET

Permanences sur R-V à la Direction des Territoires d'Action
Sociale - Territoire de Saint-Germain - 9, rue Armagis, les jeudis
toute la journée et les vendredis matin.

Pour dénouer les situations familiales complexes et doulou-
reuses : organisation d'entretien d'information et de médiation
familiale par un médiateur professionnel, diplômé d'État.

06 82 16 44 11

COUPLES ET FAMILLES DES YVELINES

Contact : Danielle CHAMPETIER de RIBES

Permanences sur rendez-vous.

Accompagner les personnes ou les couples en difficultés conjugales.

HANDICAP

01 30 21 07 30

MDPH - Maison Départementale des Personnes Handicapées

Pôle Central : 21/23, rue du Refuge

78000 VERSAILLES

Fax. 01 30 21 07 79

www.mdp78.yvelines.fr

contact@mdp78.yvelines.fr

Directeur : Docteur Albert FERNANDEZ

La MDPH assure la gestion administrative des prestations en lien **avec la CDAPH** - Commission des Droits et de l'Autonomie des Personnes Handicapées. Elle favorise, permet et organise la conciliation et la gestion des recours par le biais du pôle juridique.

La MDPH 78 est présente dans tout le département des Yvelines et vous accueille dans les antennes de proximité qui sont les Coordination Handicap Locale. Pour Saint-Germain-en-Laye, il faut contacter la :

01 39 11 89 25

CHL - Coordination Handicap Locale de POISSY

2, rue Charles Edouard Jeanneret - Immeuble Antarès

TECHNOPARC - 78306 POISSY Cedex

Fax. 01 39 11 89 20

chl.poissy@club-internet.fr

Coordinatrice : Sylvie GAGNET

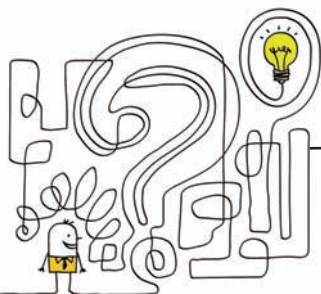
Accueil par téléphone, sur site ou visite à domicile.

Des équipes sociales et médico-sociales sont à votre disposition pour vous aider dans tous les domaines de votre vie : scolarité, vie professionnelle et formation, transport, logement, santé, vie sociale...

Elles vous proposent les services suivants :

- accueil et information :

connaître vos droits, les prestations et les interlocuteurs compétents.



- évaluation :

comprendre votre situation, évaluer vos besoins, réaliser avec vous un plan d'aide personnalisé en accord avec votre projet de vie.

- accompagnement :

suivre la mise en œuvre des aides et prestations et coordonner les différentes interventions.

- écoute :

échanger sur les situations de maltraitance ou d'isolement, gestion de votre dossier : instruction de vos demandes, accompagnement de la notification des décisions de la CDAPH.

01 61 37 08 00

APAJH YVELINES - Association pour Adultes et Jeunes Handicapés

11, rue Jacques Cartier

78280 GUYANCOURT

Fax. 01 61 37 08 01

www.apajh78.org

apajh-yvelines@wanadoo.fr

Président : Olivier SAINSAULIEU

Accompagnement des personnes handicapées à tous âges de la vie, quel que soit leur handicap et gestion de 20 établissements et services dans les Yvelines dont :

40

01 39 11 75 71

SAVS APAJH - Service d'Accompagnement à la Vie Sociale

2, rue Charles Edouard Jeanneret

78306 POISSY Cedex

Fax. 01 39 11 89 20

savs.apajh@club-internet.fr

www.apajh78.org

01 30 33 19 26

AFM - Association Française contre les Myopathies

Agora / Maison des associations

254, Boulevard Maréchal Juin

78200 MANTES-LA-JOLIE

telethon78w@afm.genethon.fr

Permanences : le vendredi de 14h à 17h

06 19 64 87 57

Responsable : Jean-Jacques DEMEZIERES

Recherche médicale, aide aux familles – organisation du Téléthon.

01 30 44 14 41

APF - Association des Paralysés de France

Délégation des Yvelines

164, avenue Joseph Kessel – Pavillon 10

78960 VOISINS-LE-BRETONNEUX

Fax. 01 30 60 02 55

dd.78@apf.asso.fr
Directrice : Dorothee DAL BELLO
Accueil, écoute, information, rupture de l'isolement et de la solitude des personnes en situation de handicap moteur.
Le Groupe Relais du secteur de Saint-Germain-en-Laye organise un « Café Rencontre » à l'Espace Wilson.
6, avenue de la Paix
78320 LE PECQ
Contact : Cécile COMBEAU

01 30 44 14 41

01 30 44 52 20 **SAVS - Service d'Accompagnement à la Vie Sociale**
SAMSAH - Service d'Accompagnement Médico-Social pour Adultes Handicapés
78960 VOISINS-LE-BRETONNEUX
Fax. 01 30 44 51 81
savs.apf.78@wanadoo.fr
Directrice : Marie-Laure LE RET
Equipe d'intervenants sociaux à domicile et d'auxiliaires de vie pour aide à la personne dans tous les actes de la vie quotidienne.

01 39 50 75 20

ASSOCIATION VALENTIN HAÛY
au service des aveugles et des malvoyants
6 bis, Edouard Lefèbvre - Comité des Yvelines
78000 VERSAILLES
www.avh.asso.fr
comite.versailles@avh.asso.fr
Président Comité des Yvelines : Gabriel de NOMAZY
Permanences Versailles : mardi et mercredi de 10h à 12h et jeudi de 14h à 16h.

06 37 29 35 00

à Saint-Germain-en-Laye
Accueil des personnes déficientes visuelles et de leurs proches au MAS - 3, rue de la République, le vendredi de 10h à 12 h hors vacances scolaires.
avh.saintgermain@gmail.com

05 34 55 27 30
N° AZUR 0 810 30 20 50

RETINA FRANCE « VAINCRE LES MALADIES DE LA VUE »
2, chemin du Cabirol - BP 62
31771 COLOMIERS Cedex
Fax. 05 61 78 91 00
www.retina.fr et communication@retina.fr
Président : Jean-Jacques FRAYSSINET
Vaincre les maladies de la vue, regrouper les malades atteints de dégénérescences rétiniennes afin de les informer, leur apporter

assistance sociale et humanitaire, les aider à surmonter leur handicap - Edition du journal « Le Rétino ».

01 34 80 10 98

LES DONNEURS DE VOIX - BIBLIOTHÈQUE SONORE

Présidente : Maïthé BEUCHÉ

20, rue Jean Laurent - 78110 LE VESINET

bsvesinet.perso.sfr.fr

bsvesinet@sfr.fr

Heures d'ouvertures : tous les jeudis de 14h30 à 18h.

Fermé pendant les vacances scolaires.

Lecture et enregistrement de livres de toutes catégories (romans, histoire, biographies, ...) pour aveugles et mal-voyants.

Envoi gratuit des enregistrements.

01 42 33 74 00

ECA - Enregistrement à la Carte pour aveugles

71 av de Breteuil - 75015 PARIS

Fax. 01 42 73 53 92

www.eca-aveugles.fr

Permanences : lundi de 13h30 à 17h, mercredi de 9h à 17h, vendredi de 9h à 12h30.

Lecture et enregistrement à la demande des aveugles et mal-voyants de tout ouvrage ou document, scolaire, universitaire, littéraire, scientifique, de leur choix (en français, allemand, anglais, arabe, espagnol, italien, ..) ainsi que tous livres utiles à leur profession ou leurs loisirs.

Envoi gratuit des enregistrements.

01 39 30 65 80

ADESDA 78

Association Départementale pour l'Éducation Spécialisée des Enfants Déficients Auditifs

www.adesda78.org

Présidente : Marie-Claude JOLIVET

Directeur des services : Monsieur Henri MAZARS

Siège social :

19 bis, avenue du Centre - quartier du Parc

78280 GUYANCOURT

Courriel : president@adesda78.org

Intégration scolaire et sociale par l'acquisition et la maîtrise du français oral et écrit dans le respect du cadre naturel de l'enfant.

L'association gère 3 établissements et services de soins pour enfants, adolescents, sourds moyens, sévères, profonds, sans trouble associé, dans les Yvelines.



AFIDEO - Association Française pour l'Information et la Défense des sourds s'Exprimant Oralement

Maison des Associations du 6^e
BP 26 - 60/62, rue Saint-André-des-Arts
75006 PARIS
www.afideo.org
infos@afideo.org
Information et défense des personnes sourdes s'exprimant
oralement.

06 03 52 60 01

VAINCRE LA MUCOVISCIDOSE

MAS - 3, rue de la République. Fax. 01 30 65 90 93
www.vaincrelamuco.org et viradedesrois@orange.fr
Contact : Franck BERGER → mfberger@orange.fr
Vaincre la maladie, informer, sensibiliser. Organisation des
« Virades de l'Espoir ».

01 34 51 28 26

du lundi au jeudi
de 9h à 12h

AVENIR DYSPHASIE FRANCE

1 bis, chemin du Buisson Guérin
78750 MAREIL-MARLY
www.dysphasie.org
avenir.dysphasie@wanadoo.fr
Présidente : Martine ROUSSEAU
Permanences téléphoniques : du lundi au jeudi de 9h à 12h.
Soutien aux enfants atteints de troubles sévères du langage et
leur famille. Réunir les parents et les professionnels, favoriser la
recherche et informer les adhérents et le grand public.

N° AZUR : 0 810 800 470

Prix appel local

APB - Association Parole et Bégaiement

www.begaiement.org
Départements : 78
Contact : Diana CHAPPET-LEJEUNE
6 cité Médicis - 78100 SAINT-GERMAIN-EN-LAYE
dianachappet@gmail.com
Information sur le bégaiement, sa nature, ses implications et sa
thérapie. Réunions avec les personnes concernées, les parents et
thérapeutes, espace de parole.

01 34 51 92 94

06 80 28 16 10

01 30 61 81 00

LES CHEMINS DE L'ÉVEIL

Adresse postale : MAS - 78100 SAINT-GERMAIN-EN-LAYE
www.lescheminsdeleveil.com

06 26 98 43 29

Président : Marc BOUTIN
Défendre les intérêts généraux des polyhandicapés et de leurs
familles, mise en œuvre de projet de nature à améliorer leur

développement et leurs conditions de vie. Gestion de deux établissements : Directeur Gérard CHAUMONT

01 30 61 81 00 – **IME Michel Péricard** – Institut Médico Educatif (externat pour enfants et jeunes polyhandicapés de 3 à 18 ans)
boulevard Charles-Gounod - 78100 SAINT-GERMAIN-EN-LAYE
Du lundi au vendredi de 9h à 16h15
imemichel.pericard@wanadoo.fr

01 30 06 65 00 – **MAS La Maison de Marie** - Maison d'accueil spécialisée pour jeunes adultes polyhandicapés
60, rue de Villiers - 78300 POISSY
Du lundi au vendredi de 9h15 à 16h15
maison.de.marie@orange.fr

01 30 86 22 50 **AVENIR APEI - Association des Parents et amis de Personnes Handicapées Mentales**
27, rue du Général Leclerc
78420 CARRIERES-SUR-SEINE
Fax. 01 30 86 91 52
www.avenirapei.org
association@avenirapei.org et siege@avenirapei.org
Président : François BARRE

Accueil et accompagnement des personnes handicapées mentales. **Gestion de 20 établissements** (760 places pour enfants et adultes handicapés mentaux) **dont :**

01 34 51 38 17 – **IME IMPRO Les Glycines**
Institut médico-pédagogique et professionnel
3, rue Molière
78100 SAINT-GERMAIN-EN-LAYE
Fax. 01 39 73 34 00
adelfourtesglycines@aliceadsl.fr

01 39 73 47 88 – **ESAT ACPRO Fourqueux**
Etablissement et Service d'Aide par le Travail
4, rue des Néfliers
78112 FOURQUEUX
Fax. 01 39 73 50 05
www.acpro.net et acpro@acpro.net

01 34 51 38 80 **VIVRE ENSEMBLE APHM**
5 rue de Breuvery. Fax. 01 39 73 72 75
direction@vivre-ensemble.fr
Président : Jean BOUQUIN. Permanences : du lundi au vendredi de 8h30 à 12h30 et 14h à 17h.
Accueil des personnes handicapées mentales et gestion des structures suivantes :

- 01 30 61 67 80 - **Foyers d'Hébergement** « La Maison »
41/43, rue de Poissy
78100 SAINT-GERMAIN-EN-LAYE
Fax. 01 30 61 67 86. secret-foyersstg@vivre-ensemble.fr
- 01 34 51 38 80 - **Pôle d'Activités de Jour Vivre Ensemble**
5, rue de Breuvery
78100 SAINT-GERMAIN-EN-LAYE
- 01 30 06 83 20 - **ESAT L'Atelier** - Etablissement et Service d'Aide par le Travail
6, rue Francis Pédron
78240 CHAMBOURCY
Fax. 01 30 74 75 54. secmedsoc.catatelier@vivre-ensemble.fr
- 01 30 08 73 90 - **Foyer d'Accueil Médicalisé** « La Maison des Champs Droux »
2, allée des Vergers
78750 MAREIL-MARLY
Fax. 01 30 08 73 99. direction.fam@vivre-ensemble.fr

01 39 51 19 27 **ADAPEI YVELINES - Association Départementale des Amis et Parents d'Enfants Inadaptés**

1, rue Madame
78000 VERSAILLES
www.adapei78.com
adapei.78@wanadoo.fr
Présidente : Madame BOULENGER DUMAS
Responsable du service vie à domicile : Manuela CHASSAIGNE
Permanences lundi et mercredi de 11h à 16h.

Gestion de :

- **service de vie à domicile** : soutien à toute personne handicapée mentale adulte vivant au domicile de ses parents, suivi des adultes handicapés mentaux vivant en famille d'accueil.

- 06 62 10 54 24 **Trisomie 21 - Yvelines**
Service Médico-Psychologique BP 17
78430 LOUVECIENNES
www.trisomie21yvelines.org
trisomie21.yvelines@yahoo.fr
Président : Olivier MORIVAL
Accompagnement de jeunes (de 0 à 20 ans) porteurs de trisomie 21.

- 01 61 38 00 72 - **SESSAD GEIST 21 Yvelines**
Service d'Education Spéciale et de Soins à Domicile
150 avenue Joseph-Kessel

78960 VOISINS-LE-BRETONNEUX
Fax. 01 61 38 19 22
sessadgeist21yvelines@wanadoo.fr

01 34 62 92 38

ACANTHE

38 Orée de Marly - 78590 NOISY-LE-ROI
www.acanthe.org
mahbod.haghighi@acanthe.org
Président : Mahbod HAGHIGHI
Vice-Président : Jacques BAERT
Association pour l'épanouissement des personnes atteintes
d'autisme ou de troubles apparentés.
Création avec l'association ARISSE de IME Alphée
9, rue Lino Ventura
78280 GUYANCOURT
et projet de l'IME AMALTHEE avec l'Association ARISSE à
ROSNY-SUR-SEINE (en cours de construction)

01 30 15 98 98

INSTITUT DE PÉDAGOGIE CURATIVE

20, route de Maisons
78400 CHATOU
Fax. 01 30 15 98 99
www.ipc-chatou.com
Président : François JORDAN
Etablissement spécialisé pour enfants et adolescents ayant des
déficiences intellectuelle.

46

01 39 23 89 40

IME LA RENCONTRE - Institut Médico-Pédagogique

7, rue Georges-Chapelier
78150 LE CHESNAY
Fax. 01 39 55 16 88
ime@larencontre-asso.fr
www.larencontre-asso.fr
Directeur : M. JAUCOURT
Président : Georges AITKEN
Education professionnelle et soins spécialisés pour adolescents.

01 39 69 21 50

VIVRE PARI MI LES AUTRES

22, rue du Capitaine Siry
78170 LA-CELLE-SAINT-CLOUD
Fax. 01 39 69 26 35
www.vpla-78.com
Présidente : Michèle BOISDÉ
Aide spécifique à de jeunes adultes handicapés mentaux légers

dans le but d'obtenir une autonomie suffisante pour s'insérer en milieu ordinaire. L'association gère 3 établissements et services : CAVT (Centre d'Adaptation à la Vie et au Travail), SAIS (Services d'Accompagnement et d'Insertion Sociale) et CAJ (Centre d'Accueil de Jour).

01 39 52 65 13

KIWANIS SPORT

06 37 63 81 54

7, rue Sully - Résidence Sully

78110 LE VESINET

Bureau du président : 53, av G. Clémenceau

78110 LE VESINET

info@kiwanisport.asso.fr

www.kiwanisport.asso.fr

Activités sportives pour personnes handicapées mentales.

01 39 54 17 12

UNAFAM - Union Nationale des Associations de Familles et Amis des Malades Mentaux

Ligne accueil

13, rue Hoche

Famille

78000 VERSAILLES

01 39 49 59 50

www.unafam78.com

78@unafam.org

Horaire : Du lundi au vendredi de 9h à 13h et de 14h à 17h

Permanence à la Maison des Associations, 3 rue de la République à Saint-Germain-en-Laye le 1^{er} et 3^e lundi du mois de 14h à 16h.

RDV au 01 30 61 20 84.

Accueil, écoute, aide, soutien et accompagnement dans leurs démarches des familles confrontées à la maladie psychique de l'un de leurs proches.

01 39 27 42 09

AAR - Association Accueil et Réinsertion (affiliée à l'UNAFAM)

Siège : MAS - 3, rue de la République

Centre Médico-psychologique CHI Poissy Saint-Germain-en-Laye

jacquesboda@free.fr

Président : Jacques BODA

Gestion d'appartements thérapeutiques communautaires pour personnes malades psychiques stabilisées.

01 30 65 90 97

IHY Insertion Handicapés yvelines CAP-EMPLOI

37, boulevard Devaux - 78300 POISSY

contact@ihy.fr et contact@capemploi78.fr

OPS : Organisme de Placements Spécialisé, conventionné par l'Etat, l'Agefiph, le FIPHFP et Pôle Emploi.

Intervention sur les projets de vie de la personne handicapée bénéficiaire d'une reconnaissance de la Qualité de Travailleur Handicapé (RQTH) en milieu ordinaire (de travail) délivrée par la MDPH.

0 811 37 38 39
de 9h à 18h
coût d'un appel local
depuis un poste fixe

AGEFIPH ÎLE-DE-FRANCE

Association pour la Gestion du Fonds pour l'Insertion Professionnelle des Personnes Handicapées

192, avenue Aristide-Briand - 92226 BAGNEUX Cedex

Fax. 01 46 11 00 71

www.agefiph.fr

Aide aux personnes handicapées pour aller vers l'emploi, le conserver ou créer son entreprise, et aux entreprises pour recruter une personne handicapée, préserver son emploi et l'accompagner.

01 41 20 99 44

SOTRES

28, boulevard du Couchant - 92000 NANTERRE

Fax. 01 41 20 99 40

www.sotres.org

sotres.nanterre@wanadoo.fr

Entreprise d'insertion par l'économie pour les personnes handicapées par une maladie mentale.

PAM 78 - Transports Adaptés

Conseil Général des Yvelines

Hôtel du Département - 2, place André-Mignot

78000 VERSAILLES

www.yvelines.fr

Ouverture du transporteur de 7h à 20h sauf dimanches et jours fériés. Société de transport : contact : pam78@lucky-star.fr

PAM s'adresse aux personnes handicapées et aux personnes âgées des Yvelines vivant à domicile, ne pouvant voyager en transports en commun. PAM 78 est un transport à la demande qui fonctionne de 6h à minuit, 365 jours par an et sur tout le territoire de l'Île-de-France.

N° AZUR 0 810 64 64 64

coût d'un appel local
depuis un poste fixe

INFOMOBI

Service d'information pour les personnes handicapées en Île-de-France, possibilité d'obtenir une aide personnalisée par téléphone.

www.infomobi.com

01 43 70 44 60

JACCEDE.COM

06 82 56 20 43

10, passage Turquetil - 75011 PARIS

www.jaccede.com

Diffusion d'information sur les lieux accessibles par le biais du site internet www.jaccede.com. Chacun peut s'inscrire ou consulter des adresses de lieux accessibles.

HÉBERGEMENT – ACCUEIL D'URGENCE – SDF

N° VERT 115

gratuit

7J/7 et 24h /24

Pour tous renseignements sur les places d'accueil disponibles.

01 30 87 23 68

MARAUDE SOCIALE

Mairie - Direction de la solidarité

86, rue Léon-Désoyer

Fax. 01 30 87 22 31

06 62 91 75 62

Contact : Anne-Sophie AMART

Maraude sociale et suivis individuels du public repéré, en relation avec les partenaires sociaux associatifs ou institutionnels.

LA MAISON VERTE

Gérée par l'Armée du Salut, la Maison Verte est composée de 3 structures :

01 39 21 85 18

– **CAJ - La Maison Verte - Centre d'Accueil de Jour**

10, rue de la Maison Verte

www.armedusalut.fr

maisonverte@armedusalut.fr

Public accueilli : toute personne en situation d'exclusion.

Ouverture toute l'année 7 jours sur 7 de 13h30 à 17h30.

Prestations : accueil convivial, soins d'hygiène, lavage et repassage du linge, vestiaire, possibilité de rencontrer un travailleur social.

01 39 21 85 18

– **CAU - La Maison Verte - Centre d'Accueil d'Urgence**

Public accueilli : personnes isolées sans domicile fixe, âgées de 18 à 65 ans orientées par **le 115 numéro d'urgence**

Accueil de nuit ouvert toute l'année de 17h30 à 8h. Obligation de quitter le centre à partir 8h (sauf le week-end). Prestations : dîner, hébergement pour la nuit, petit déjeuner, soins d'hygiène, lavage du linge, écoute, orientation. Capacité : 15 lits

01 39 73 29 39

- CHRS - La Maison Verte - Centre d'hébergement et de Réadaptation Sociale

14, rue de la Maison Verte - Fax. 01 39 73 99 25

Public accueilli : Personnes de 18 à 25 ans (hommes ou femmes seules, couples, familles avec enfants de plus de 3 ans) bénéficiaires de l'aide sociale.

Prestations : Hébergement de longue durée. Les demandes d'hébergement font l'objet d'un rapport social et les personnes accueillies s'engagent à accepter un accompagnement dans l'objectif d'une insertion sociale et professionnelle.

Capacité : 23 résidents.

FOYER DU GRAND CORMIER

Géré par l'AFTAM le Foyer du Grand Cormier est composé de 4 structures :

01 39 12 72 20

- CADA du Grand Cormier - Centre d'Accueil pour les Demandeurs d'Asile

Fax. 01 39 12 72 22

www.aftam.fr

Public accueilli : Demandeurs d'asile en attente de la réponse de l'OFPPA - Office Français de Protection des Réfugiés et Apatrides
www.ofpra.gouv.fr

Prestations : Accueil et hébergement des demandeurs d'asile pendant la durée de leur procédure auprès de l'OFPPA et de la CRR - Commission de Recours des Réfugiés

www.commission-refugies.fr

Apprentissage du français, accompagnement pour le relogement des personnes reconnues réfugiées.

Capacité : 40 places pouvant accueillir 26 familles avec enfants de moins de 3 ans, familles monoparentales ou couples.

01 39 12 72 20

**- Centre de stabilisation du Grand Cormier
Centre d'Hébergement d'Urgence**

Fax. 01 39 12 72 22

Public accueilli : personnes isolées (hommes ou femmes) adressées par le 115, numéro d'urgence.

Prestations : Après une période de stabilisation de 15 jours, accompagnement des résidents dans leurs démarches administratives et professionnelles. Capacité 18 places.

01 39 12 72 20

- Maison Relais du Grand Cormier

Fax. 01 39 12 72 22

Public accueilli : personnes seules isolées (hommes ou femmes) de plus de 40 ans, fragilisées par la vie et disposant de faibles

ressources (RMA, AAH, ASS, ...)

Prestations : accompagnement des résidents dans la vie quotidienne, courses, goûters, animations, repas collectifs le samedi midi, lien social... Continuité du suivi par le travailleur social à l'origine de la demande.

Capacité : 25 places

01 39 12 72 20

- Résidence Sociale du Grand Cormier

Fax. 01 39 12 72 22

Public accueilli : personnes isolées (hommes ou femmes), autonomes, sans problématique lourde, disposant de faibles ressources (étudiant, jeunes travailleurs ou salariés d'entreprise), ne nécessitant pas de suivi social.

Capacité : 51 places.



01 34 51 58 52

ADOMA - RÉSIDENCE DES LAVANDIÈRES

Résidence des Lavandières

6, rue des Lavandières

78100 SAINT-GERMAIN-EN-LAYE

www.adoma.fr

Foyer d'hébergement – Résidence avec services :
chambres, studios, T2, T3.

01 39 51 91 65

tél et fax

SSVP - Société Saint-Vincent de Paul

55, avenue de Saint-Cloud

78000 VERSAILLES

www.ssvp.fr

Contact sur Saint-Germain-en-Laye : Jean-Pierre DROULERS
38, rue de Tourville.

Accompagnement de SDF, douches et vestiaires avec le concours de la Conférence du Pecq, aide aux formalités administratives, aide matérielle ponctuelle, visite sur le terrain.

01 39 73 36 53

DISPOSITIF CAP SANTÉ

Pour les personnes accueillies en CHRS et CHU des Yvelines

Centre d'Accueil de Jour de la Maison Verte

14, rue de la Maison Verte

Entretien avec une psychologue sur rendez-vous.

JEUNESSE

- 01 30 87 22 45 **DIRECTION DE LA JEUNESSE ET DES SPORTS**
Centre Administratif - L'Atrium
86/88, rue Léon-Désoyer
Fax. 01 30 87 23 73
Conseil Municipal Junior : élu en CM1 pour une durée de 2 ans.
Projet Jeunes : bourse projet-jeunes pour projet à caractère économique, technologique, scientifique, artistique, culturel, sportif ou humanitaire.
Sports : stages de découverte sportive, gratuits, pour enfants scolarisés en classe de CE2 à CM2, pendant les vacances scolaires.
Culture : stages de découverte culturelle, gratuits, pendant les vacances scolaires. Journée des Poètes.
- 01 30 87 20 04 **CCAS - Centre Communal d'Action Sociale**
Centre Administratif - L'Atrium - Pôle Solidarité
86/88, rue Léon-Désoyer
solidarite@saintgermainenlaye.fr
Bourse d'étude : Une bourse peut être attribuée sous certaines conditions aux familles dont les enfants poursuivent leurs études dans le premier et le second cycle (y compris dans l'enseignement technique non rémunéré).
- 01 39 24 24 70 **DDCS - Direction Départementale de la cohésion sociale**
→ DDJS - Direction Départementale de la Jeunesse et des Sports (sous DDCS)
7, rue Jean-Mermoz Bât. B
78000 VERSAILLES
Fax. 01 39 24 24 77
mjs-078@jeunesse-sports.gouv.fr
- 01 39 23 60 00 **ÉDUCATION NATIONALE INSPECTION ACADÉMIQUE**
Centre commercial Parly II
78154 LE CHESNAY Cedex
Fax. 01 39 23 62 00
ia78.ac-versailles.fr
- 01 39 04 10 74 **INSPECTION DE L'ÉDUCATION NATIONALE,**
CIRCONSCRIPTION DE SAINT-GERMAIN-EN-LAYE

(pour les écoles maternelles et élémentaires)
24, rue Schnapper
Fax. 01 39 21 95 48
www.ien-st-germain1.ac-versailles.fr
0783228k@ac-versailles.fr

01 39 04 18 70 **CIO - Centre d'Information et d'Orientation**
9, rue Armagis
Fax. 01 39 04 18 89
cio-saint-germain@ac-versailles.fr
Ouvert du lundi au vendredi de 9h à 12h30 et de 13h30 à 17h,
samedi de 9h à 12h.
Vacances scolaires : du lundi au vendredi de 9h30 à 12h30 et
13h30 à 17h.
Service gratuit de l'Education Nationale – accueil des personnes
en recherche d'information et d'orientation scolaire ou profes-
sionnelle (élèves des collèges, lycées, étudiants, jeunes non
scolarisés, adultes...).

01 39 10 75 90 **LA SOUCOUBE Centre socio-culturel**
16/18, boulevard Hector-Berlioz
Fax. 01 39 21 05 87
soucoupe@wanadoo.fr
Voir chapitre Centres culturels et sociaux culturels Saint-
Germanois. page 18

01 39 73 38 84 **LAGASEC Centre socio-culturel**
Centre Saint-Léger
2 bis, rue Saint-Léger
Fax. 01 39 73 30 72
agasec@wanadoo.fr
Voir chapitre Centres culturels et sociaux culturels Saint-
Germanois. page 18

01 39 21 54 90 **LA CLEF Centre culturel**
46, rue de Mareil
www.laclef.asso.fr
contact@laclef.asso.fr
Voir chapitre Centres culturels et sociaux culturels Saint-
Germanois. page 19

INITIADROIT

www.initiadroit.com
information des jeunes sur leurs droits et leurs devoirs.

- 01 39 21 88 63 **« LES VERNES » Association de prévention spécialisée**
Antenne de Saint-Germain-en-Laye : local le Colombier
146, rue du Président Roosevelt
lesvernes.stgermain@wanadoo.fr
Président : Guy DUMONTIER
Prévention de la marginalisation, aide à l'insertion ou la promotion sociale des jeunes en difficulté de 16 à 25 ans.
Travail de rue et accompagnement individuel (aides dans les démarches, soutien personnel, suivi des familles) ou collectif (chantiers d'insertion, séjours éducatifs).
- 09 62 30 79 44
- 01 34 51 16 18 **MISSION LOCALE de Saint-Germain-en-Laye et des communes environnantes**
111 bis, rue Léon-Désoyer
Fax. 01 34 51 83 38
www.mission-locale.fr et n.kaci@mlstgermain.reseau-idf.org
Présidente : Armelle de JOYBERT
Accueil sur rendez-vous - Ouverture du lundi au vendredi de 9h à 12h30 et de 14h à 17h30 (fermé le jeudi matin).
Permanences sur R-V à La Soucoupe, le lundi de 9h à 12h, le mardi de 14h à 17h30 et à L'AGASEC, le vendredi de 14h à 17h30.
Accueil et suivi personnalisé pour les jeunes de 16 à 25 ans déscolarisés, conseils et accompagnement tout au long de leur parcours d'insertion sociale et professionnelle.
- 01 39 50 22 52 **YIJ - Yvelines Information Jeunesse**
2, place Charost - 78008 VERSAILLES
Fax. 01 39 51 00 96
www.yij78.org
Horaires d'ouverture : mardi, mercredi, vendredi de 10h à 18h
Jeudi de 13h à 18h. Samedi de 12h30 à 18h30
Accueil personnalisé des jeunes, espace de documentation en libre consultation, services d'aides dans les domaines du logement, des voyages, des permanences juridiques et de santé....
- 01 39 21 90 30 **RELAIS JEUNES ET FAMILLES 78**
Hôpital Poissy / Saint-Germain-en-Laye
Pavillon Jacques Courtois - 6^e étage
20 rue Armagis - 78 100 SAINT-GERMAIN-EN-LAYE
contact@relaisjf78.fr et www.relaisjf78.fr
Permanences : du mardi au vendredi de 14h à 19h sauf vacances scolaires. Accueil gratuit et confidentiel des familles, des adolescents et jeunes adultes en mal-être.

01 39 74 77 95

Tous les jours
de 9h à 12h30 et de
13h30 à 16h30
sauf le mercredi

RPEAE – Rencontres Pour l'Égalité et l'Accès à l'Emploi

Président : Guy BERANGER - 78 570 CHANTELOUP-LES-VIGNES

info@rencontresegaliteemploi.org

Parrainage de jeunes en recherche d'emploi. Opérations «Coup de pouce» pour aider les jeunes Yvelinois de 18 à 35 ans.

01 48 51 71 55

UNIS CITÉ Service Civil Volontaire

Unis-cité de France

33, av Faidherbe

93100 Montreuil

www.uniscite.fr et ile-de-france@uniscite.fr

Propose aux jeunes de 18 à 25 ans de s'engager à temps plein pour une durée de 6 à 9 mois pour réaliser en équipe des projets d'intérêt général en soutien aux acteurs de terrain. Accompagnement des jeunes et encadrement dans leur réflexion citoyenne et leur projet professionnel.

SOLIDARITÉ SCOLAIRE ET LYCÉENNE

Les écoles élémentaires, collèges, lycées publics ou privés organisent chaque année des actions de solidarité.

Contact : Chefs d'établissement.

SCOUTISME

Les scouts de tous âges et de toute obédience exercent la solidarité dans leur mouvement sous des formes et pour des causes diverses.

Contact : paroisse, synagogue, temple....

01 34 51 29 30

LES NOUVELLES CHARMILLES

Foyer éducatif - diversifié – École Technique – Chantier École

12, rue Félicien David

Fax. 01 39 21 95 75

charmilles@seay.asso.fr

Accueille des adolescents et jeunes majeurs en situation de rupture grave avec leur famille, leur environnement social, scolaire ou professionnel. L'admission fait suite à des décisions des services sociaux du Conseil Général des Yvelines et des juges des enfants. Il propose une insertion professionnelle avec des chantiers école.

01 30 87 48 90

ASSOCIATION SAINT-VINCENT ÉTABLISSEMENTS ET SERVICES ÉDUCATIFS

10, rue de Lorraine

Fax. 01 34 51 71 51

Accueil de jeunes en difficulté dans leur milieu familial, réservant une priorité aux fratries. L'admission fait suite à des décisions des

services sociaux du Conseil Général des Yvelines et des juges des enfants. L'association regroupe :

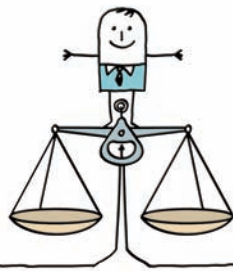
- 01 30 87 48 90 – **Foyer de Lorraine**
10, rue de Lorraine
- 01 30 87 48 90 – **Foyer Gai-Logis**
2, rue Jean-Mermoz
- 01 39 73 08 60 – **Service d'accueil en urgence**
23, rue Ampère
- 01 30 61 41 58 – **Service Jeunes Majeurs**
60 rue de la République
- 01 39 04 21 60 **FOYER ENSEMBLE / OSE - Œuvre de Secours aux Enfants**
31, rue de Bergette
Fax. 01 39 73 67 07
Contact : Sylvain CHOUKROUN
www.ose-france.org et foyer.ensemble@ose-france.org
Foyer pour garçons et adolescents confiés par l'Aide Sociale à l'Enfance dans le cadre de mesures administratives ou par des juges des enfants dans le cadre d'une mesure judiciaire.
Association d'obédience juive.

56

JUSTICE

- 01 39 07 39 07 **TRIBUNAL DE GRANDE INSTANCE**
Avenue de l'Europe
78011 VERSAILLES Cedex
Fax. 01 39 07 35 57
www.ca-versailles.justice.fr

- 01 30 87 42 10 **TRIBUNAL D'INSTANCE**
22, rue de la Maison Verte
78951 SAINT-GERMAIN-EN-LAYE Cedex
Fax. 01 39 73 80 76
www.ca-versailles.justice.fr



01 34 51 94 64 **CONSEIL DES PRUD'HOMMES**
2A, rue Stéphane Mony
78100 SAINT-GERMAIN-EN-LAYE
Fax. 01 34 51 66 03
www.cph-saintgermainenlaye.justice.fr

CONCILIATEURS - Permanences de conciliateurs

Centre Administratif - L'Atrium
86/88, rue Léon-Désoyer
Conciliateurs : Madame MASSON et Monsieur SERRE
Permanence le mardi après midi et le jeudi matin sur rendez-vous.

01 30 87 21 41 **AVOCATS - Permanence d'avocats du Barreau de Versailles**

Centre Administratif
86/88, rue Léon-Désoyer
Permanence le 1^{er} et 3^e samedi du mois sur rendez-vous. Pour prendre rendez-vous, il convient de téléphoner le lundi précédant la date choisie.

01 39 07 36 97 **SOS VICTIMES**

Palais de Justice - 3, place André Mignot - 78000 VERSAILLES
Fax. 01 30 21 51 89
sosvictimes78@free.fr
www.sos-victimes-78.fr
Permanences sur R-V au 01 39 07 36 97, assurées par Nicole MAILLET à Saint-Germain-en-Laye le jeudi après midi de 14h30 à 17h30 au Commissariat de Police Nationale 19, rue de Pontoise.

01 61 37 10 00 **DIRECCTE - Direction Régionale des Entreprises, de la Concurrence, de la Consommation, du Travail et de l'Emploi UNITÉ TERRITORIALE. 78 - YVELINES**

34, avenue du Centre - Immeuble la Diagonale
78182 SAINT-QUENTIN-EN-YVELINES Cedex
Fax. 01 61 37 10 01
www.dirrecte.gouv.fr
je.renseigne@dirrecte.gouv.fr

01 30 74 21 01 **CIDFF - Centre d'Information sur les Droits de la Femme et des Familles**

29, place des Fleurs - 78955 CARRIERES-SOUS-POISSY
Adresse postale : BP 1132. 78301 POISSY Cedex
Fax. 01 30 74 85 15
cidff78yvelines.com

cidff78@club-internet.fr

Présidente : Danielle COLOMBO

Association regroupant des spécialistes (juristes, conseillères emploi et conjugales, psychologues) qui informent par téléphone, par courrier ou accueil dans les domaines juridiques, social, professionnel, familial ou de la vie quotidienne.

01 30 21 75 55

**APME MEDIATION - Association Père Mère
Enfant Médiation**

36, rue des chantiers

78000 VERSAILLES

Fax. 01 39 51 28 70

www.apme-mediation.com

mf@apme-mediation.com

Contact : Geneviève CUSSET

Permanences sur R-V à la Direction des Territoires d'Action Sociale - Territoire de Saint-Germain au 9, rue Armagis, les jeudis toute la journée et les vendredis matin.

Pour dénouer les situations familiales complexes et douloureuses : organisation d'entretien d'information et de médiation familiale par un médiateur professionnel, diplômé d'état.

58

LOGEMENT

01 30 87 20 04

SERVICE DE LA POLITIQUE DU LOGEMENT

Centre Administratif - L'Atrium - Pôle solidarité

86/88, rue Léon-Désoyer

Fax. 01 30 87 22 31

solidarite@saintgermainenlaye.fr

- Constitution et suivi des demandes de logement social.
- Présentation des candidatures du contingent communal aux bailleurs
- Prévention des expulsions
- Suivi des relations bailleurs sociaux et locataires

01 39 20 17 95 **LIEN YVELINOIS**
147, rue Yves Le Coz
78000 VERSAILLES
Mise en place, en collaboration avec les travailleurs sociaux,
de « baux glissants » pour les familles en difficulté ne pouvant
accéder directement à un logement.

01 30 84 30 00 **ANAH - Agence Nationale de l'Habitat**
Délégation locale des Yvelines
35, rue de Noailles - BP 1115 - 78011 VERSAILLES Cedex
Fax. 01 39 50 59 58
www.anah.fr
Aide financière pour la création ou l'amélioration d'un logement
locatif à loyer maîtrisé ou conventionné.

01 39 07 78 51 **PACT Yvelines - Bâtitisseurs de solidarités pour l'habitat**
3, rue Porte de Buc - 78000 VERSAILLES
Fax. 01 39 51 00 62
www.pact78.org
contact@pact78.org
Aide personnalisée pour la rénovation des logements, l'adaptation
du logement à un handicap ou à l'âge, etc...
Aide dans les démarches, constitution de dossier de demande
de subvention, étude de faisabilité des projets.

59

N° VERT 0 820 16 78 78 **ADIL DES YVELINES - Agence Départementale
d'Information sur le Logement**
4, rue Saint-Nicolas
78000 VERSAILLES
Fax. 01 39 50 97 00
www.yvelines.fr et conseil@adil78.org
Information sur les problèmes de logement (juridique, financière,
fiscale).

01 39 11 25 97 **CAPLOGY**
117, rue Saint-Sébastien
78300 POISSY
Fax. 01 39 11 78 25
Appui des dossiers de demande de logement des personnes en
difficultés, auprès des bailleurs sociaux, en collaboration avec
les travailleurs sociaux.

01 40 19 15 15 **HABITAT ET HUMANISME**

36 allée Vivaldi
75012 PARIS
Fax. 01 40 19 14 00
www.habitat-humanisme.org
ile-de-france@habitat-humanisme.org

01 34 51 08 16

Contact sur Saint-Germain-en-Laye :

Marie-Annick CUCHEVAL-AGUESSE

4, rue du Fer à Cheval

Insertion par le logement des personnes en difficulté, en les accueillant, les logeant, les accompagnant.

L'association gère sur Saint-Germain-en-Laye des :

- **logements passerelles** : proposés, sur rapport d'un travailleur social, pour une période de 6 mois, éventuellement renouvelable (ne pouvant excéder 2 ans) à des personnes au bord de l'exclusion sociale afin de leur permettre de rebondir.

- **logements PST** - Programme Social Thématique : logements sociaux du parc privé destinés à favoriser l'insertion des ménages en difficulté.

01 39 51 91 65

Tél et Fax

SOCIÉTÉ SAINT-VINCENT DE PAUL

55, avenue de Saint-Cloud

78000 VERSAILLES

www.ssvp.fr

Contact sur Saint-Germain-en-Laye :

Jean-Pierre DROULERS - 38, rue de Tourville

Activités caritatives et gestion de logement passerelle.

60



01 34 51 58 52

ADOMA - RÉSIDENCE DES LAVANDIÈRES

Résidence des Lavandières

6, rue des Lavandières

78100 SAINT-GERMAIN-EN-LAYE

www.adoma.fr

Foyer d'hébergement - Résidence avec services :
chambres, studios, T2, T3.

ETUD'ACCUEIL MÉDITERRANÉE

Résidence SERENA

17, rue Saint-Vincent

Fax. 01 30 61 58 82

www.etud-accueil.fr et etud.accueil@orange.fr

01 30 61 08 35 Résidence Les Glénans
64, rue de l'Aurore
Fax. 01 30 61 58 82
lesglenans@etud-accueil.fr
Logements locatifs pour étudiants

01 39 27 42 09 **AAR - Association Accueil et Réinsertion (affiliée à l'UNAFAM)**
Siège : MAS - 3, rue de la République
jacquesboda@free.fr.
Président : Jacques BODA
Gestion d'appartements thérapeutiques communautaires pour
personnes malades psychiques stabilisées.

PRINCIPAUX BAILLEURS SOCIAUX SUR LA COMMUNE DE SAINT-GERMAIN-EN-LAYE

01 55 26 11 90 **IMMOBILIERE 3 F**
37/39, boulevard de la Paix - www.immobiliere3.fr
78100 SAINT-GERMAIN-EN-LAYE

01 30 87 24 40 **AGENCE LOCALE OPIEVOY**
3bis-3ter, rue Saint-Léger
78100 SAINT-GERMAIN-EN-LAYE

01 40 99 45 00 **LOGIREP**
127, rue Gambetta
92150 SURESNES

0820 069 109 **FRANCE HABITATION - UNITÉ TERRITORIALE OUEST**
60, route de Sartrouville
78234 LE PECQ Cedex

01 44 79 89 89 **LE FOYER POUR TOUS**
10, rue Martel - www.lefoyerpourtous.com
75010 PARIS

01 40 89 77 77 **OGIF**
18 bis, rue de Villiers
92594 LEVALLOIS-PERRET Cedex / FAX. 01 40 89 76 41

01 39 07 11 60 **LA SABLIERE**
9 bis, rue Benjamin Franklin
BP 821 - 78000 VERSAILLES

01 61 04 24 24 **COOPÉRATION ET FAMILLE DIRECTION TERRITORIALE OUEST**
2, rue Marceau
78800 HOUILLES

0811 90 89 07 **SNI / AGENCE ÎLE-DE-FRANCE**
11, rue de Gramont
78100 SAINT-GERMAIN-EN-LAYE
Fax. 01 34 51 87 02

0 811 653 053 **DOMAXIS**
du lundi au vendredi de 9h à
12h et de 13h30 à 17h.
BP 575 - 75726 PARIS Cedex 15

01 39 13 40 99 **BATIGERE ÎLE-DE-FRANCE AGENCE RÉGIONALE OUEST**
57, boulevard de Bezons
78500 SARTROUVILLE

01 39 10 55 99 **EFIDIS AGENCE DE SAINT-GERMAIN-EN-LAYE**
20 quater, rue Schnapper
78100 SAINT-GERMAIN-EN-LAYE

01 40 43 59 00 **SOCIÉTÉ TOIT ET JOIE**
82, rue Blomet
75015 PARIS

01 44 37 70 00 **RÉSIDENCES LE LOGEMENT DES FONCTIONNAIRES**
9, rue Sextius Michel
75739 PARIS Cedex 15

AMICALES DES LOCATAIRES
à SAINT-GERMAIN-EN-LAYE 78100



Union Henri Dunant Association des locataires
832, rue Henri-Dunant
Président : Pierre BRAUN

Conseil des Résidents du Village d'Hennemont
Village d'Hennemont - Bâtiment A5
Présidente : Claire GERARD-GELAS

Amicale des locataires de la cité Bergette-Vidal
33, rue de Bergette
Présidente : Madame BIANCHI

Association du quartier des Musiciens du Bel-Air
2, rue Couperin - Appartement 301
Président : Didier DRON

Amicale des Locataires du Bel-Air ALBA
4, rue Beethoven
Président : Georges PILLOT

MALTRAITANCE

01 39 10 91 00 **POLICE NATIONALE**
Commissariat de Police
19, rue de Pontoise

01 39 04 11 30 **DIRECTION DES TERRITOIRES D'ACTION SOCIALE
TERRITOIRE DE SAINT-GERMAIN**
9/11, rue Armagis
Fax. 01 30 61 24 10
Pour contacter les travailleurs sociaux.

01 39 55 58 21 **AGY - Association G erontologique des Yvelines**
Maltraitance des personnes  g es et des personnes handicap es
Page « signaler la maltraitance » sur le site internet :
www.yvelines.fr dans la rubrique « action sociale »
Num ero d' coute de l'Association G erontologique des Yvelines
Direction de l'Autonomie
2, place Andr e Mignot
78000 VERSAILLES
Permanence du lundi au vendredi de 9h30   12h30.



01 34 51 19 40 **COORDINATION G ERONTOLOGIQUE LOCALE YVELENE**
Immeuble Le Sully - 131/135, boulevard Carnot
78110 LE VESINET
Fax. 01 34 51 63 68
www.simad.fr et contact@simad.fr
Ecoute et conseil aux personnes  g es de plus de 60 ans;

3919 **VIOLENCES CONJUGALES**
www.stop-violences-femmes.gouv.fr
Permanence du lundi au samedi de 8h   22h et jour f eri  de 10h   20h.

119 **MALTRAITANCE ENVERS LES ENFANTS**
Direction D epartementale des Affaires Sanitaires et Sociales
www.allo119.gouv.fr

**ADFI YVELINES - Association pour la D efense
des Familles et de l'Individu victime de sectes**
Maison de la Famille 14, rue du Parc de Clagny

01 39 50 85 97

78000 VERSAILLES

Fax. 08 25 24 08 88

www.unadfi.org

adfi.yvelines@free.fr

Présidente : Marie DRILHON

Vice-Présidente : Chantal NOUVEL. Permanences lundi et jeudi
14h à 17h et vendredi de 10h à 12h.

Accueil et aide aux familles et personnes victimes de sectes.

RETRAITE

3960

Prix d'un appel local depuis un
poste fixe du lundi au vendredi
de 8 h à 17 h

Cnav – Caisse nationale d'assurance vieillesse

Pour vous aider à constituer votre dossier de pension d'assurance vieillesse.

N° INDIGO

0 820 200 189

64 0,09 € à partir d'un poste fixe
De 8h30 à 18h
sans interruption.

CICAS - Centre d'Information et de Coordination de l'Action Sociale

Pour des informations sur les Retraites complémentaires.

CDC - Caisse des Dépôts et Consignations

www.caissedesdepots.fr

Allocation Spéciale destinée aux personnes âgées ne relevant
d'aucun régime de retraite français afin de leur permettre de
disposer d'un minimum de revenus. Les allocataires doivent
résider en France de manière stable et régulière.

01 30 87 20 04

ALLOCATION DIFFÉRENTIELLE

CCAS - Centre Communal d'Action Sociale

L'Atrium – Pôle Solidarité

86/88, rue Léon-Désoyer

Complément de ressources pour les personnes retraitées de
plus de 60 ans, ayant des ressources inférieures au minimum
vieillesse.

01 39 07 81 75

CODERPA DES YVELINES - Comité Départemental des Retraités et des Personnes Agées

Adresse postale :

Hôtel du Département

2, place André Mignot

78012 VERSAILLES Cedex

Adresse bureaux : 3 rue Saint-Charles
78000 VERSAILLES
Fax. 01 39 07 74 99
coderpa78@yvelines.fr

Instance consultative auprès du Conseil Général. Lien entre le Département, les personnes âgées et les organismes départementaux ou communaux.

SANTÉ

01 39 27 40 50

CHI - Centre Hospitalier Intercommunal Poissy / Saint-Germain-en-Laye

20, rue Armagis - 78100 SAINT-GERMAIN-EN-LAYE

10, rue du Champ Gaillard - 78300 POISSY

FAX. 01 39 27 43 75

www.chi-poissy-st-germain.fr

Urgences :

Site de Saint-Germain – de 8h à 20h

Site de Poissy : 24 h/ 24

01 39 27 40 50

AMIS DES MALADES DU CENTRE HOSPITALIER

Centre Hospitalier

Bureau des Amis des Malades

Pavillon Jacques Courtois

Permanence : le mardi de 15h à 17h

Poste 2881

Contact : Ghislaine KNIESBECK - 18, rue Schnapper Bât. E 2

Visites régulières aux malades de l'Hôpital de Saint-Germain-en-Laye : médecine, chirurgie, gériatrie (Hôpital – Bon Repos – Ropital)

01 39 73 90 80

L'APRÈS

Unité de Jour du Centre Médico-Psychologique

30, rue Galliéni

Fax. 01 39 73 96 78

Contact : Thierry de ROCHEGONDE

Permanences téléphoniques lundi, mardi, jeudi.

Association de parents et de professionnels de santé mentale pour les droits et l'avenir des personnes malades ou l'ayant été.

Favorise l'accueil et le soin des adultes fréquentant l'Hôpital de Jour en psychiatrie, promotion des actions extra-hospitalières, associe soignants, familles et malades.

01 39 73 90 80 **CLSM - Conseil Local de Santé Mentale**

Conseil Local de Santé Mentale

Association Psyveline 6

Hôpital de Jour

30, rue du Maréchal Gallieni

conseildesecteur78g06@wanadoo.fr

Contact : Annie TOUZET

Association intervenant sur 6 communes (Chambourcy, Aigremont, Fourqueux, Le Pecq, Mareil-Marly et Saint-Germain-en-Laye). Elle réunit les acteurs de services de santé, de l'action sociale, les élus locaux des communes et les représentants des patients ou d'associations concernés par les problèmes liés aux troubles psychiques.

01 39 73 90 80 **ASRS - Association Saint-Germanoise de Réadaptation Sociale**

CHI Poissy Saint-Germain-en-Laye

Unité d'Hospitalisation - Psychiatrie Adulte

20, rue Armagis

Fax. 01 39 73 96 78

conseildesecteur78g06@wanadoo.fr

Prise en charge des patients du service psychiatrie adulte afin d'améliorer et soutenir leur réadaptation psycho-sociale.

GERSANDE - Gériatrie Santé Développement

Hôpital de Saint-Germain

Service de Gériatrie

Docteur François de la FOREST DIVONNE

Permanences aux heures de bureau

Animation auprès de personnes âgées du service de gériatrie de l'Hôpital de Saint-Germain-en-Laye.

15 **POINT DE GARDE MÉDICALE**
Gratuit

1, rue de Pontoise

Lieu d'accueil, créé à l'initiative des médecins libéraux. Des médecins y assurent, sur la base du volontariat, des permanences les dimanches matin et les jours fériés. Ils reçoivent les patients envoyés par le centre de régulation des urgences des Yvelines.

01 30 87 23 66 **ACTIONS JEUNES PRÉVENTION SANTÉ**

Direction de la prévention et de la sécurité
111 bis, rue Léon-Désoyer
Fax. 01 30 87 23 70

En partenariat avec le réseau "Ville-Hôpital », la Ville organise des actions de prévention en direction des jeunes et de leur santé sous des formes diverses : conférences-débats, théâtre interactif, travail avec les partenaires sociaux. Thèmes abordés : conduites addictives, sida, maladies cardio-vasculaires, « pharmacies familiales »...

01 34 51 52 77 **CMPP - Centre Médico Psycho Pédagogique**

30, rue André-Bonnenfant

01 39 10 01 82 Antenne au Bel-Air : 1 rue G. Bizet

Fax. 01 39 21 73 12

Permanences du lundi au vendredi de 9h à 19h30

Centre de consultation et de traitement pour enfants de 3 à 20 ans scolarisés, présentant des troubles du comportement (difficultés psychologiques à l'école, problèmes familiaux, troubles psychosomatiques...) ou troubles spécifiques du langage écrit et oral ou de la motricité.

01 39 27 42 09 **CMP - Centre Médico-Psychologique**

9, rue Armagis

Prévention, diagnostic et traitements pour le bébé, l'enfant, l'adolescent et sa famille, confrontés à des difficultés psychologiques, affectives ou de développement. Les consultations publiques d'accès gratuit sont organisées par le Service de Psychiatrie Infanto-Juvenile du 3^e secteur des Yvelines, Centre Hospitalier Théophile Roussel.

01 39 76 52 02 **FRANCE ALZHEIMER**

Contact : Monique CRUETTE

www.francealzheimer.org

france.alzheimer78@orange.fr

Pour Saint-Germain-en-laye, permanences d'accueil :

- **MAS** - 3 rue de la République les 2^{es} et 4^{es} lundis du mois de 14h30 à 16h30 (sauf jours fériés et vacances scolaires)

- **Coordination Gérontologique** 131/135 boulevard Carnot

78110 LE VESINET les 1^{ers} et 3^{es} lundis du mois de 14h30 à 16h30

Rompre l'isolement des familles de malades et les renseigner sur leurs droits médicaux et sociaux.



01 30 61 23 15

ÉTAPE 3A - ALZHEIMER ACCUEIL ACTION

4, rue de Tourville

www.chi-poissy-st-germain.fr

Président : Docteur René SLIOSBERG – Structure ouverte du lundi au vendredi de 9h30 à 16h30.

Centre d'Accueil de Jour pour malades atteints de troubles de type Alzheimer. L'association s'emploie à favoriser l'ouverture d'autres structures et forme des bénévoles.

01 30 61 70 16

RÉSEAU RACYNES - Réseau d'Accompagnement Coordination Yvelines Nord Est Santé

1, rue de Pontoise

Fax. 01 30 61 71 14

www.reseau-racynes.fr et contact@reseau-racynes.fr

Directrice Médicale : Docteur Laura ARASSUS

Réseau médical d'accompagnement et d'aide à domicile pour les patients hospitalisés à domicile.

01 39 50 74 20

ASP YVELINES - Accompagnement en soins de Support et soins Palliatifs dans les Yvelines

24, rue du Maréchal Joffre - 78000 VERSAILLES

Permanences : Mardi de 14h30 à 18h30 - Mercredi de 9h à 18h

aspyvelines@gmail.com

www.aspyvelines.org

Président : Jean Louis GUILLON

Mission : Mise en place et soutien d'équipes de bénévoles d'accompagnement qui interviennent auprès de patients en phase critique de leur maladie ou en fin de vie, que ce soit en milieu hospitalier ou au domicile. Ecoute des malades et de leur entourage dans la bienveillance et la neutralité.

01 39 73 91 10

LIGUE NATIONALE CONTRE LE CANCER

Centre Hospitalier - Pavillon Courtois - Service 3C

20, rue Armagis

www.liguecancer-yvelines.fr

Contact : Hélène FOUYE

hfouye@sfr.fr

Permanences : lundi et vendredi de 9h à 12h.

Aide à la recherche, à la prévention et au dépistage.

Aide aux malades et à leur famille.

01 53 55 25 26

VIVRE COMME AVANT

14, rue Corvisart

75013 PARIS

Permanences : lundi 14h à 18h, mercredi et vendredi de 10h à 18h
www.vivrecommeavant.fr
Contact : Françoise GUÉNARD
28, rue Jeanne d'Arc
78100 SAINT-GERMAIN-EN-LAYE
francoise.guenard@worldonline.fr
Aide morale aux femmes qui ont subi l'ablation ou une
opération du sein.

01 45 27 13 70 **URILCO**
187, boulevard Murat - 75016 PARIS
www.urilcoparis.org
urilco@free.fr
Président : Norbert SOLER
Soutien aux personnes ayant subi une dérivation digestive ou
urinaire.
Permanences téléphoniques, visites à l'hôpital, activités diverses
Permanences au siège tous les mardis et jeudis de 14h à 17h,
permanences jeunes le 1^{er} mercredi du mois de 17h à 20h.

01 40 44 43 94 **AFTC Île-de-France / Paris**
Association de Familles de Traumatisés Crâniens
et de Cérébro-lésés
96, rue Didot - Boite 7 - 75014 PARIS
Fax. 01 40 44 43 58
www.traumacranien.org
aftc.idf@wanadoo.fr

06 80 30 43 59 Contact à Saint-Germain-en-Laye / Yvelines : Chantal FASSIAUX
Représentation des traumatisés crâniens, des cérébro-lésés et
leurs familles, défense de leurs intérêts et leurs droits
(entraide, permanences, conseils juridiques, groupes de parole,
information, formation, représentation MDPH, ARS etc...).

01 45 48 15 42 **TÊTE EN L'AIR**
25 bis, rue d'Alsace
teteenlair.asso.fr
tetenlair@wanadoo.fr
Présidente : Sophie ROUGNON – Permanences sur rendez-vous
mardi et jeudi de 12h à 14h30 et à l'Hôpital Necker lors des
réunions de travail mensuelles.
Réinsertion scolaire, familiale, sociale et professionnelle de
l'enfant suivi ou ayant été suivi en neuro-chirurgie en liaison
avec les équipes soignantes.

01 39 27 41 21

DÉPISTAGE SIDA

CHI Poissy / Saint-Germain-en-Laye
20, rue Armagis. Service de Médecine Interne A, 1^{er} étage
Dépistage anonyme et gratuit sur rendez-vous.

01 39 04 01 82

AVH 78 - Association Ville Hôpital

9/11, rue Armagis
Fax. 01 39 73 22 94
www.avh78.fr
avh78@wanadoo.fr
Permanences du lundi au vendredi de 8h à 16h30.
Prises en charge des malades VIH/SIDA, hépatite C et toxicomanes
Accompagnement et aide aux malades, formation, prévention,
groupe de parole, Centre d'information et de documentation sur
le SIDA.

N° VERT 0800 840 800

gratuit depuis un poste fixe

SIDA INFO SERVICE

7J/7 - 24h/24
www.sida-info-service.org

01 39 49 58 93

CODES 78

CYES (Comité des Yvelines d'Education pour la Santé)

47 rue du Maréchal Foch
78000 VERSAILLES
FAX. 01 39 51 47 48
www.cyes.info/
contact@codes78.org
Directrice : Isabelle GROUAS
Informers les professionnels et le public sur la santé, développer
une conception de la santé perçue comme une ressource de la
vie quotidienne et non comme un but dans la vie, présenter les
partenaires dans les Yvelines.

01 34 51 47 47

CEDAT - Centre Départemental d'Aide aux Toxicomanes

8 bis, rue d'Ourches
FAX. 01 34 51 12 77
www.drogues.gouv.fr
Docteur Angela BERGERET
Accueil des toxicomanes et de leur famille. Consultations,
prévention.

01 39 50 43 30

**ADATO - Association d'Aide aux jeunes en difficulté
en particulier aux toxicomanes**

14, rue de Noailles
78000 VERSAILLES
Fax. 01 39 02 79 63
www.adata.free.fr
adata@club-internet.fr

Aide aux jeunes en difficulté, en particulier aux toxicomanes,
filles ou garçons, mineurs ou adultes, ainsi qu'à leur parents.
Appartements thérapeutiques de réinsertion,
Foyer de post-cure pour adultes
Service de prévention, information,
Antenne mobile.
Collaboration avec le CEDAT des Yvelines.

01 34 51 18 67

CENTRE DE CURE AMBULATOIRE EN ALCOOLOGIE

8, rue d'Ourches
Fax. 01 34 51 12 77
Docteur SAINT-GUILY

Accueil des malades et de leur famille, soutien psychologique,
soins en liaison avec le service spécialisé de l'Hôpital.

01 39 50 76 50

**ANPAA - Association Nationale de Prévention
en Alcoologie et en Addictologie 78**

Comité Départemental - 19, rue Berthier
78000 VERSAILLES
Fax. 01 39 51 08 17
www.anpaa.asso.fr
contact78@anpa.asso.fr

Actions de prévention et d'information contre l'alcool et les pro-
duits psycho-actifs, en liaison avec les services départementaux
et des associations. Intervention à la demande dans les écoles et
les entreprises, travail de rue avec les SDF et dans les Centres
d'Accueil, accompagnement social des malades dépendants.



N° INDIGO 0820 326 883

0,12€/min

ALCOOLIKES ANONYMES

L'AGASEC Centre Saint-Léger
2 bis, rue Saint-Léger
www.alcooliques-anonymes.fr
st-germain-en-laye.aa@laposte.net

Permanences : tous les mardis à 20h30 (y compris jours fériés et
vacances). Entraide, se rétablir de l'alcoolisme.

01 39 53 01 60
répondeur Île-de-France

AL-ANON ALATEEN Groupes familiaux

L'AGASEC Centre Saint-Léger
2 bis, rue Saint-Léger

06 61 19 98 84

Contact : Olivier

www.al-anon.alateen.fr

al-anon.st-germain-en-laye@laposte.net

Réunion tous les mardis à 20h30 (y compris jours fériés et vacances).

Accueillir et reconforter les familles des malades alcooliques en partageant, expérience, force et espoir dans le but de résoudre leurs problèmes communs.

01 39 74 67 84

CROIX BLEUE - Section Poissy

06 29 84 37 87

30 avenue Meissonier

78300 POISSY

poissy.croixbleue.fr

patrice.tenesi@wanadoo.fr

Responsable : Patrice TENESI

Permanences : tous les samedi de 17h à 19h.

Lutte contre l'alcoolisme, prévention, écoute, accompagnement individuel et collectif, engagement d'abstinence.

72

01 39 73 10 83

ASSOCIATION AMICALE DES DONNEURS DE SANG BÉNÉVOLES de Saint-Germain-en-Laye et environs

7, rue Jean-Jaurès

Contact : Jeannine LOUVRIER

Deux prélèvements organisés par mois à Saint-Germain-en-Laye par l'Etablissement Français du Sang. Informations sur dates et lieux.

01 39 73 73 73

ALH - Animation Loisirs à l'Hôpital

MAS - 3, rue de la République

www.lesblousesroses.asso.fr

01 39 73 99 38

Contact : Anne AUFFRAY - 8, rue Jean Mermoz

anauffray2@wanadoo.fr

L'après-midi, du lundi au vendredi ou bien 5 après-midi par semaine.

Travaux manuels, dessins, jeux, etc...

SENIORS

01 30 87 20 04 **CCAS - Centre Communal d'Action Sociale**
Centre Administratif - L'Atrium - Pôle Solidarité
86/88, rue Léon-Désoyer
solidarite@saintgermainenlaye.fr

CONSTITUTION DES DOSSIERS D'AIDE LÉGALE :

- **APA** - Aide Personnalisée à l'Autonomie
- **Prise en charge** au titre de l'Aide Sociale **des frais d'hébergement en maison de retraite.**
- **Allocation de solidarité aux personnes âgées** : complète la pension de retraite afin d'assurer le minimum vieillesse, sous certaines conditions.
- **Délivrance des cartes de transports** en collaboration avec le Conseil Général :

Améthyste

Rubis

Transport intra-muros

ATTRIBUTION D'AIDES FINANCIÈRES :

- **Allocation différentielle**
- **Allocation consommation d'énergie**
- **Service de maintien à domicile**
- **Aide à domicile**
- **Service de portage des repas à domicile**
- **Télé-assistance** : système de télé-assistance relié à une centrale d'écoute fonctionnant 24h sur 24.

01 30 87 22 32 **SSIAD - Service de soins infirmiers à domicile**

Centre Administratif - L'Atrium
86/88, rue Léon-Désoyer
Fax. 01 30 87 22 31

Soins dispensés par des aides-soignantes qualifiées, à toutes personnes dépendantes âgées de plus de 60 ans et personnes âgées de moins de 60 ans présentant un handicap, sur prescription médicale, afin de permettre un maintien à domicile ou un retour à l'autonomie. Prestations prises en charge par les organismes de prestations sociales dont dépend le bénéficiaire, quels que soient ses revenus.

01 34 51 19 40

COORDINATION GÉRONTOLOGIQUE YVELENE

Immeuble Le Sully - 131/135, boulevard Carnot

78110 LE VESINET - Fax. 01 34 51 63 68

simad.fr et contact@simad.fr

Responsable : Sylvie DUPERRON

Ecoute et conseil aux personnes âgées de plus de 60 ans et à leur famille sur tous les thèmes qui concernent leur maintien à domicile. Information sur les aides financières possibles, les établissements d'hébergement et les services d'aides à la personne. Orientation vers des professionnels. Suivi des retours à domicile après une hospitalisation. Contribution aux démarches liées à l'admission en institution. Soutien à domicile pour les aidants familiaux par des groupes de parole. Un travailleur social (assistante sociale ou Conseillère en économie sociale et familiale) prend rendez-vous, afin d'évaluer à domicile les besoins de la personne, mettre en place un plan d'aides adaptées et personnalisées.

01 30 87 20 47

CARTE ROYALE

Centre Administratif - L'Atrium

86/88, rue Léon-Désoyer

Fax. 01 30 87 22 09

Programme d'activités pour les seniors de plus de 65 ans.

Contacts :

- les directrices des Clubs Berlioz ou Louis XIV
- la Régie centralisée du Centre Administratif, aux heures d'ouverture de l'Atrium (voir chapitre service municipaux à caractère social).

Son tarif diffère selon que vous vous inscrivez de façon individuelle ou en couple et si vous ne résidez pas à Saint-Germain-en-Laye. Elle est valable 1 an, de date à date. Se munir d'une carte d'identité en cours de validité et d'un justificatif de domicile de moins de 3 mois.

01 30 87 20 47

SERVICE DES SENIORS

Centre Administratif - L'Atrium

86/88, rue Léon-Désoyer

Fax. 01 30 87 22 09

Grâce à l'Agenda de la Carte Royale, les seniors sont informés, chaque trimestre des activités organisées par la Ville :

- **Activités** : cours d'informatique, loisirs créatifs, cours de langues, gymnastique, tai chi chuan, aquagym, bridge, chorale, marche en forêt, tournoi de belote, scrabble, lecture, bibliothèque,...



- **Sorties** : culturelles ou excursions à la demi journée ou à la journée.

- **Voyages** : deux fois par an. Aide du CCAS à hauteur de 25 % du coût total du voyage pour les allocataires de l'Allocation différentielle.

- **Journées de l'Amitié** : déjeuner suivi d'une animation, pendant les vacances de février, pour les Saint-Germainois de plus de 65 ans.

- **la Semaine Bleue** : (3^e semaine d'octobre), diverses manifestations offertes aux seniors.

01 30 61 17 53

CLUB BERLIOZ

7, rue Franz-Schubert

Du lundi au vendredi de 9h à 17h30

01 39 73 00 40

CLUB LOUIS XIV

2, rue d'Alsace

Du lundi au vendredi de 9h à 17h30

Les restaurants des clubs Berlioz et Louis XIV accueillent les seniors pour un déjeuner équilibré.

Navette Seniors : Une Navette seniors est mise à votre disposition gratuitement pour les déplacements dans Saint-Germain-en-Laye (horaires et circuits disponibles dans les clubs d'animation et au Centre Administratif).

06 20 11 09 92

MICA

7 rue du Colonel Happe

Président : Bernard DUCHÊNE

bernard.duchene@gmail.com

Equipe de bénévoles aidant les seniors en difficulté, en soutien ou complément des structures sociales déjà existantes, par des actions ponctuelles : faire des courses, aider aux démarches administratives, se rendre chez le médecin, le pédicure, le kiné, le coiffeur ou autre... Aide au retour au domicile après une hospitalisation.

01 34 51 08 06
permanences lundi de
9h30 à 12h

AMIS DES PETITS FRÈRES DES PAUVRES

20, rue de la Maison Verte

petitsfreres-stgermainenlaye.hautetfort.com

06 70 76 85 74

Contact : Monsieur Cuong VÖ-DIEP

Accompagnement des personnes âgées vivant dans la solitude et la précarité. Organisation du « Noël des Vieux amis » et de sorties en cours d'année.

ÉQUIPE SAINT-VINCENT, SAINT-GERMAIN, SAINT-LÉGER

20 bis, avenue de la République
78600 LE MESNIL-LE-ROI

01 34 93 77 53

Répondeur
www.equipes-saint-vincent.com
cbpuech@gmail.com
Contact : Claire PUECH

Visite aux personnes isolées à domicile ou en institution par des femmes bénévoles, chrétiennes.

01 39 51 91 65

SOCIÉTÉ SAINT-VINCENT DE PAUL

55, avenue de Saint-Cloud
78000 VERSAILLES

Responsable départemental :

01 39 73 36 53

Charles RICHER de FORGES
Contact sur Saint-Germain-en-Laye : Jean-Pierre DROULERS
38, rue de Tourville

Visites à domicile, dans les maisons de retraite et les hôpitaux.

06 73 63 69 33

AMIS DE LA MAISON BLEUE

01 39 58 88 96

20, rue de la Maison Verte
78100 SAINT-GERMAIN-EN-LAYE
maisonbleue78@hotmail.fr

Présidente : Christiane TANGUY

Séjour pour personnes âgées, isolées ou handicapées à Ruères (Morvan) durant les mois de juillet et août.

76

01 34 51 99 11

ÉGLISE EN VILLE

Paroisse Saint-Germain
4, place du Général-de-Gaulle
secretaire@paroisses-stgermainenlaye.net

Président : Monsieur Didier GAMBERT de LOCHES

Accompagnement à la messe, organisation de dîners, de marches du dimanche.

01 34 51 99 11

UNION DES ŒUVRES

Paroisse Saint-Germain
4, place du Général-de-Gaulle
jean-pierre.quemard@orange.fr
www.paroisses-stgermainenlaye.net

01 39 16 20 19

Jean Pierre QUEMARD
32, rue de Pontoise
Visites aux personnes âgées ou malades

01 34 51 16 03 **DIACONAT DE L'ÉGLISE RÉFORMÉE DE SAINT-GERMAIN-EN-LAYE**
Temple et Maison Paroissiale
1, avenue des Loges
Adresse postale : 39 rue de Pontoise
www.eglise reformee-stgermainenlaye.org
erfstgermain@gmail.com

01 39 07 81 75 **CODERPA DES YVELINES - Comité Départemental des Retraités et des Personnes Âgées**
Adresse postale :
Hôtel du Département
2, place André Mignot
78012 VERSAILLES Cedex
Fax. 01 39 07 74 99
www.yvelines.fr
coderpa78@yvelines.fr
Instance consultative auprès du Conseil Général. Diffuse l'information au niveau départemental tant auprès des personnes âgées, qu'auprès des professionnels et des principaux organismes chargés de mettre en œuvre les actions en faveur des personnes âgées.

01 70 46 64 47 **CROIX ROUGE FRANÇAISE / SAINT-GERMAIN-EN-LAYE**
4, rue Beethoven
Fax. 01 30 61 20 34
www.croix-rouge.fr
www.saintgermain.croix-rouge.fr
dl.stgermainenlaye@croix-rouge.fr
Présidente : Violaine BOISSERIE
Secouristes, vestiaire, accueil des personnes en difficulté.

SOLIDARITÉ - PATRIOTISME

01 39 16 25 54 **UNION NATIONALE DES COMBATTANTS**
Maison du Combattant
42 bis, rue de Pologne
Fax. 01 39 16 25 54
efim.pernikoff@orange.fr
www.unc.fr

01 39 62 04 92 Contact : Gérard COLLIOT
32, rue du Maréchal Galliéni
78600 MAISONS-LAFITTE
FAX. 01 39 12 07 90
uncyvelines@orange.fr
Défense des intérêts des anciens combattants.

01 34 66 31 88 **FÉDÉRATION NATIONALE DES COMBATTANTS VOLONTAIRES**

01 34 74 02 47 Section des Yvelines
Ken-Kitz-Chardronville
95450 SAGY
www.fncv.com
info@fncv.com
Président de la section des Yvelines : Jean LE FEVRE
Regrouper en tous lieux les combattants volontaires, resserrer les liens de solidarité patriotique, organiser l'entraide au bénéfice des combattants volontaires et de leur famille.

01 39 16 74 42 **SOCIÉTÉ D'ENTRAIDE DES MEMBRES DE LA LÉGION D'HONNEUR**

Contacteur le secrétaire du Comité :
Colonel André MARIANI
Résidence La Bruyère
4, chemin du Bas des Ormes
78160 MARLY-LE-ROI
mariandre@noos.fr
Président du comité : Général Philippe SANDER
Société d'entraide et association patriotique.

01 39 73 79 91 **SOUVENIR FRANÇAIS**

3, rue Marcel-Aubert
www.souvenir-francais.fr
jeanmorel@wanadoo.fr
Contact : Jean-Pierre MOREL
Conserver la mémoire de ceux qui sont morts pour la France. Veiller à l'entretien des leurs tombes et monuments. Transmettre le flambeau aux générations successives.

06 76 86 48 06 **AMICALE DES MÉDAILLÉS MILITAIRES DE SAINT-GERMAIN-EN-LAYE ET DES ENVIRONS**

Maison du Combattant
42 bis, rue de Pologne
alain.haeghe@orange.fr
11 impasse de la Chartreuse

78 450 VILLEPREUX

Contact : Alain HAEGHE – Permanences sur rendez-vous
Resserrer les liens de camaraderie entre les titulaires de la médaille militaire. Secourir les Anciens.

VESTIAIRE

01 70 46 64 47
répondeur

CROIX ROUGE FRANÇAISE / SAINT-GERMAIN-EN-LAYE

4, rue Beethoven

www.croixrouge.fr

www.saintgermain.croix-rouge.fr

dl.stgermainenlaye@croix-rouge.fr

Présidente : Violaine BOISSERIE

Vesti-Boutique : le mardi de 14h à 17h, le mercredi de 10h à 12h
et de 14h à 16h, et le samedi de 10h à 12h.

Vêtements neufs ou d'occasion à des prix très modiques

01 34 51 26 15

AGF - Association Générale des Familles

1, rue de Pontoise

bchavigny@wanadoo.fr

Contacts : Martine CHAVIGNY et Jacqueline BALANÇA

Vestiaire ouvert le mardi de 10h à 12h sauf vacances scolaires.

01 39 69 12 41

EMMAÛS

7, Île de la Loge - Le Port Marly

78380 BOUGIVAL

www.emmaus-bougival.com

aepb@emmaus-bougival.com

Débarras de vêtements, meubles, objets. Achat sur place.

SAINT-GERMAIN-EN-LAYE

Service solidarité

Centre administratif
86/88, rue Léon-Désoyer
78100 Saint-Germain-en-Laye

www.saintgermainenlaye.fr

