

n°888

P5 Logements étudiants
La Ville confirme son ambition

P6 Prévention
Pour vos vacances partez tranquille !

P11 Seniors
Plan canicule : inscrivez-vous

Le journal de **SAINT-GERMAIN**

Journal d'information de la Ville de Saint-Germain-en-Laye - Bimensuel - 5 juin 2026

P.2-3

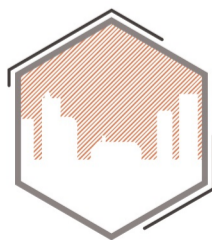
FÊTES LUZIENNES

Direction le pays basque ! Du 4 au 7 juin,
venez profiter en famille d'une ambiance festive.



À VENDRE

Maison à vendre - Quartier forêt
Saint-Germain-en-Laye
267m² - 7 chambres
1200m² de terrain
DPE E / GES E
2 680 000€



Michel Montoro
Immobilier



1 place André Malraux
01 30 87 57 57
78100 Saint-Germain-en-Laye



**COMMERÇANTS, CHEFS D'ENTREPRISE, ASSOCIATIONS,
INSTITUTIONNELS, AUGMENTEZ VOTRE VISIBILITÉ !**



Prochaines éditions :
19 juin et 3 juillet

**33 500 EXEMPLAIRES /
20 NUMÉROS PAR AN**

Le JSG est distribué dans toutes
les boîtes aux lettres et est à disposition
dans 36 points de la commune nouvelle

Envoyez-nous un courriel, à l'adresse :
journal@saintgermainenlaye.fr
ou contactez-nous au 01 30 87 22 23

L'ESPRIT LUZIEN CÉLÉBRÉ EN ROUGE ET NOIR!

Du 4 au 7 juin, les Fêtes Luziennes font leur retour dans le centre-ville pour une 7^e édition haute en couleur. Concerts, bandas, spécialités culinaires, spectacles, animations familiales, traditions populaires et bonne humeur sont au programme de ces trois jours de festivités en l'honneur du Pays basque.

Depuis sept ans, les Fêtes Luziennes font vivre une tradition originale, née du lien historique entre la cité royale et Saint-Jean-de-Luz. C'est en effet à Saint-Germain qu'est né Louis XIV en 1639, avant que son mariage avec l'Infante d'Espagne ne soit célébré 21 ans plus tard... à Saint-Jean-de-Luz. Une histoire que le Comité des Fêtes Luziennes perpétue chaque année à travers un rendez-vous festif devenu incontournable.

Les festivités débutent dès le 4 juin au soir avec une conférence consacrée à la pelote basque et aux frontons d'Île-de-France à la Maison natale Claude-Debussy (19h-20h, *gratuit sur inscription via billetterie-culture.saintgermainenlaye.fr*). Une entrée en matière culturelle qui donne le ton à ce week-end placé sous le signe du partage et de la fête à la basque.

L'ESPRIT BASQUE CÉLÉBRÉ...

Vendredi soir, l'ambiance promet d'envoûter le centre-ville avec les déambulations des

bandas et une grande parade reliant la place de l'Église à la place du Marché-Neuf sous les confettis (19h-20h30). Le chœur CHORAS du Conservatoire à rayonnement départemental accompagne l'inauguration de cet événement tant attendu, avant les fameuses danses entraînant venues du Pays basque présentées par la Maison basque de Paris (20h45 à 21h30). La soirée se poursuit avec le concert du Gorka Robles Orkestra, un bœuf des bandas, un spectaculaire toro de fuego et une bataille de confettis, avant que la DJ party ne prenne le relais jusqu'à minuit. Le samedi s'annonce tout aussi riche avec des animations dès la fin de matinée. Les élèves des écoles saint-germanoises ouvrent la journée avec l'Orchestre à l'école, tandis que les bandas investissent les terrasses du centre-ville. Les gourmands sont par ailleurs invités à participer ou à assister aux concours gastronomiques mettant à l'honneur la tortilla et la piperade au thon blanc

(12h30-14h) et le gâteau basque revisité (16h-16h45).

... SOUS TOUTES SES FORMES

La chasse aux trésors organisée dans les commerces du centre-ville par l'association Les Vitrites de Saint-Ger (14h-18h) est un autre temps fort du week-end. Les familles peuvent également profiter des jeux de force basque pour les enfants, tandis que les orchestres, danseurs et chanteurs du Conservatoire vont enflammer la scène tout au long de l'après-midi. Un stand maquillage et un bar à paillettes sont aussi au programme.

Les Fêtes Luziennes se clôturent le dimanche dans une atmosphère chaleureuse et musicale. Après une animation de banda sur le marché central (10h30-12h30), le village basque installé place Saint-Pierre accueillera chorales, musiciens et animations en tout genre (12h45-15h). Voyage au cœur du Pays basque garanti !

Dans le cadre des **FÊTES LUZIENNES**

CONFÉRENCE

Pelote basque Frontons en Île-de-France

Par Didier LADUCHE, entraîneur de pelote basque

Jeudi 4 juin 2026, de 19h à 20h
Maison natale Claude-Debussy
38 rue au Pain - Saint-Germain-en-Laye

Nous vous invitons à une excursion insolite, à la recherche des frontons de pelote basque de la région Île-de-France. À travers les huit départements franciliens, nous voyagerons dans le temps et l'histoire, des jeux de paume aux frontons d'aujourd'hui croisant en chemin les Jeux Olympiques de 1900 et 1924 à Paris, les expositions universelles de 1900 et 1937, à la découverte de lieux parfois confidentiels, souvent oubliés, mais toujours surprenants.

« Sport à nul autre pareil » pour reprendre les mots de Francis Jammes, la pelote basque a une riche histoire en Île-de-France.

Inscription conseillée sur billetterie-culture.saintgermainenlaye.fr

Programme exhaustif à retrouver sur saintgermainenlaye.fr

PIÉTONISATION

Samedi 6 juin, à l'occasion des Fêtes luziennes, l'intégralité de la rue au Pain ainsi que la rue du Vieil-Abreuvoir (dans la partie située après la place Dauphine), seront fermées à la circulation entre 9h et 19h.

À VOS FOURNEAUX

Le comité des Fêtes Luziennes organise deux concours ouverts à tous :

- Un concours salé de tortilla patata, informations complètes et inscription *via* ce qr code :
- Un concours sucré de gâteau basque, informations complètes et inscription *via* ce qr code :

Bonne chance !



En bref

EN MUSIQUE

Le Journal de Saint-Germain vous l'avait annoncé dans son édition du 27 mars : le chœur des commerçants est désormais prêt et donnera un mini concert dimanche 7 juin, à 13 heures, place Saint-Pierre, avant les prestations des chœurs Dédicace et du Conservatoire à Rayonnement Départemental Claude-Debussy. Venez les applaudir !

Apprenez l'anglais avec la méthode
Cambridge au Carrot Cake Club
au cœur de Saint-Germain-en-Laye !



Inscriptions ouvertes
2026-2027

Offrez à votre enfant une immersion en anglais dès le plus jeune âge, dans un environnement ludique et bienveillant. ★

- Cours enfants à partir de 3 ans
- Préparation aux examens Cambridge
- Toddler Group le dimanche (20 mois+)
- Stages de vacances
- Cours adultes

★ **Après l'école English Club Kids**
Des ateliers d'anglais en petits groupes, le soir après l'école, pour développer confiance et aisance à l'oral.

Inscriptions et renseignements:

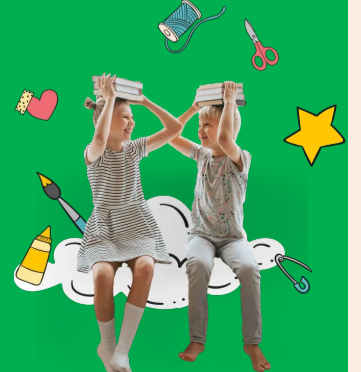


38-40 rue Saint-Pierre à Saint-Germain-en-Laye

07 64 08 41 14

www.carrotcakeclub.com

infos@carrotcakeclub.com



apef
SERVICES À LA PERSONNE

**BESOIN DE SERVICES
À DOMICILE ?
ET PAF, APEF**

AIDE À DOMICILE

MÉNAGE / REPASSAGE

GARDE D'ENFANTS

JARDINAGE / BRICOLAGE

grâce au crédit d'impôt
-50%
grâce au crédit d'impôt

APEF SAINT-GERMAIN-EN-LAYE

153 Bis rue du Président ROOSEVELT

06 46 32 28 17 appel non surtaxé

*Avantage fiscal éventuel. Selon les conditions en vigueur de l'article 199 sexdecies du CGI.

Retrouvez toutes les informations de votre ville sur : saintgermainenlaye.fr

P.3



ÉDITO : SAINT-GERMAIN, VILLE FESTIVE

« Ce qui fait la force de Saint-Germain-en-Laye, ce n'est pas seulement la qualité de son cadre de vie, c'est l'énergie collective qui l'anime tout au long de l'année. Dans un environnement remarquable, entre patrimoine, forêt et dynamisme urbain, notre ville cultive chaque jour cette qualité de vie qui fait sa renommée. Son atmosphère chaleureuse, familiale et internationale attire bien au-delà de nos frontières communales. Cette attractivité repose sur une ambition claire : faire vivre la ville tout au long de l'année. À travers une programmation riche et variée, nous faisons battre le cœur de notre cité royale au rythme de rendez-vous qui rassemblent toutes les générations. La culture y tient une place essentielle avec le festival Saint-Germain en Live, les Étoiles du Classique, ou encore les

Journées européennes du Patrimoine. L'esprit festif anime nos rues grâce aux Fêtes Luziennes, la Fête de Fourqueux, Bel Air d'Été, le Marché européen, le Marché de Noël ou encore la Winter Party. Le sport est également un formidable vecteur de rassemblement, qu'il s'agisse de la Foulée Royale ou de moments exceptionnels de communion populaire, comme la retransmission sur écran géant de la victoire du PSG qui a réuni plus de 12 000 personnes. Cette dynamique bénéficie directement à nos commerces, acteurs essentiels de la vitalité locale. Saint-Germain-en-Laye assume pleinement sa fonction de centralité et attire chaque jour des visiteurs et des clients venus de nombreuses communes environnantes. C'est pourquoi nous menons une politique volontariste de soutien au commerce

de proximité, notamment grâce à la gratuité du stationnement au parking du château pendant deux heures les vendredis, samedis et dimanches. Soutenir nos commerçants, c'est préserver l'animation de notre centre-ville, renforcer son attractivité et faire vivre l'économie locale.

Nous poursuivons également une politique ambitieuse d'embellissement et de valorisation de notre cadre de vie. Parce que l'attractivité d'une ville se construit aussi par sa qualité esthétique, nous investissons chaque année pour rendre Saint-Germain-en-Laye toujours plus agréable et accueillante. Ensemble, continuons à faire vivre cette ville festive, commerçante, verte et inspirante qui nous rassemble et dont nous pouvons être fiers ».

C'EST VOUS QUI LE DITES!

Saint-Germain est-elle festive ? Quels sont vos événements favoris ?



Mathilde, 25 ans, Saint-Germainoise, professeure de français

Depuis quelques années, Saint-Germain a réellement développé son offre festive. La ville est plus vivante et cela se ressent tout au long de l'année. Ma manifestation préférée reste les Fêtes luziennes : elles apportent de la couleur, de la joie et une belle diversité culturelle. Entre les spectacles, les animations de rue et les déambulations, chacun peut y trouver son compte, quel que soit son âge. J'apprécie aussi Saint-Germain en Live, qui permet de découvrir de nouveaux artistes et de prolonger l'esprit de l'été. Plus récemment, des événements comme Vélos en Fête montrent que la ville sait se renouveler et proposer des rendez-vous originaux adaptés aux habitudes de ses habitants.



Régis, 55 ans, Saint-Germainois, trader

Saint-Germain est une ville ouverte, dynamique et attractive. Les festivités organisées tout au long de l'année participent pleinement à son identité et attirent des visiteurs de tout le territoire. Habitant en centre-ville, je profite régulièrement de ces événements. Mes préférés sont le Marché européen et les Fêtes luziennes. Ces dernières offrent une ambiance particulièrement conviviale grâce aux animations, aux spectacles et aux découvertes gastronomiques venues du Pays basque. J'apprécie aussi les foires d'art, les journées fleuries et les nombreuses manifestations saisonnières. Je trouve que cet équilibre entre vie culturelle, convivialité et proximité avec la forêt fait de Saint-Germain une ville où il fait bon vivre.



Annaëlle, 20 ans, Saint-Germainoise, étudiante en école de commerce

Pour les jeunes, Saint-Germain est une ville plutôt festive, surtout l'été ! J'apprécie particulièrement l'ambiance du Dôme, près de la piscine, où l'on peut se retrouver entre amis autour d'un DJ, dans un cadre super convivial. La ville propose aussi régulièrement des animations et des concerts. Je conseillerais notamment les Fêtes luziennes, le Marché européen et Saint-Germain en Live pour ceux qui ne connaissent pas. Les Fêtes luziennes et le Marché européen permettent de découvrir d'autres cultures, notamment à travers la gastronomie, et donnent à la ville une vraie ouverture sur le monde. C'est très agréable de pouvoir sortir et de partager des moments entre amis sans avoir besoin d'aller jusqu'à Paris.



François-Xavier, 75 ans, Saint-Germainois, retraité

Je trouve que Saint-Germain est devenue plus dynamique ces dernières années. Les nombreuses animations organisées, souvent sur la place du Marché, apportent une vraie vitalité à la ville. On y croise des familles, des jeunes et des visiteurs venus des communes voisines, ce qui est assez révélateur. Mes propres enfants, qui vivent à Paris, trouvent aujourd'hui la ville beaucoup plus attractive qu'autrefois. J'apprécie particulièrement le Marché européen, qui est devenu un rendez-vous incontournable. Je ne participe pas à toutes les manifestations, mais je constate qu'elles contribuent à rendre la ville plus vivante et plus accueillante. Il est important de poursuivre ces initiatives pour renforcer encore davantage son attractivité.

-20% AVEC CODE "78100"

STRATOS ACADEMIE

QUI SERA LE PLUS RAPIDE DE LA FAMILLE ?

VIENS CONDUIRE UNE VOITURE DE SPORT SUR SIMULATEUR À SAINT-GERMAIN-EN-LAYE

TOUS NIVEAUX

145, RUE DU PRÉSIDENT ROOSEVELT, 78100, SAINT-GERMAIN-EN-LAYE
09 62 52 12 44

BALOUZAT Opticiens

Maui Jim

ALOHA
SAINT-GERMAIN-EN-LAYE

-30%
offerts sur toutes les lunettes de soleil
Maui Jim
A VOTRE VUE

Offre exceptionnelle jusqu'au 31 août

Balouzat Opticiens 18-20 rue de Paris - 78100 Saint-Germain-en-Laye

P.4

Journal d'information de la Ville de Saint-Germain-en-Laye

FAUTEUILS FERMOB® VOICI VENU LE TEMPS DE L'INAUGURATION

Le Journal de Saint-Germain en a fait sa précédente Une et vous êtes très nombreux à en profiter chaque jour...

Les fauteuils Fermob®, installés autour du Grand bassin et du Petit bassin dans le Domaine national du château de

Saint-Germain-en-Laye, seront inaugurés vendredi 12 juin, à 18h30.

Ils ont été acquis grâce à votre généreuse participation, qui s'est manifestée l'an dernier lors d'une collecte qui a cumulé 12 000 euros.



En bref

COMMÉMORATION

Judi 18 juin, plusieurs rendez-vous sont proposés pour commémorer l'Appel du général de Gaulle :

Dépôts de gerbes

- À 17h15, square René-Gatissou.
- À 18h15, dans les jardins de l'hôtel de ville.

Conférence

• De 19h à 20h, à l'hôtel de ville (16, rue de Pontoise) : « *Le général de Gaulle vu par la presse clandestine de la Résistance intérieure* », par Frantz Malassis, historien de la Fondation de la Résistance. Organisée par la Fondation de la France Libre et la Société des Membres de la Légion d'Honneur. Entrée libre.

CUEILLETTE



À partir du 1^{er} juillet, du mercredi au samedi de 7h30 à 13h30, les Serres des Princesses lancent une cueillette accessible au public pour l'été ! Les visiteurs pourront choisir et cueillir leurs fruits et légumes bio et locaux, plantés et cultivés par les maraîchers avec l'aide des apprenants de l'Agrocampus. Tomates, aubergines, poivrons, haricots à rame et poivrons dans les tunnels, ainsi qu'une parcelle de plein champ avec des courgettes ! Agrocampus de Saint-Germain-en-Laye / Chambourcy (route forestière des Princesses).

CONSEIL MUNICIPAL

La prochaine séance du conseil municipal se tiendra jeudi 18 juin, à 20h, en salle multimédia de l'hôtel de ville (16, rue de Pontoise). Ouverte à tous.

PERMANENCES DE LA CHAMBRE DE MÉTIERS ET DE L'ARTISANAT (CMA)

La CMA d'Île-de-France, dédiée au soutien et à la promotion de l'Artisanat, offre gratuitement services et accompagnements essentiels aux artisans et à tous les professionnels franciliens (Lire Le JSG 881). Prochaine permanence lundi 8 juin. Rendez-vous par courriel à l'adresse deveco.78@cma-idf.fr ou par téléphone au 06 02 06 68 55. Informations : Caroline Bariol (01 30 87 22 35 ou caroline.bariol@saintgermainenlaye.fr)



VIDE-GRENIER

Dimanche 7 juin, de 9h à 18h, place Michel-Pericard (stands, concert, restauration). Organisé par l'association Éco Lisière et Le Quai des possibles.

DON DE SANG

La prochaine collecte mobile de l'Établissement Français du Sang se déroulera mercredi 15 juin, de 10h30 à 15h30, à l'IXCampus (34, rue de la Croix de Fer). Prise de rendez-vous sur <https://dondesang.efs.sante.fr/trouver-une-collecte>

PETITE ENFANCE

Vous êtes parents et vous employez depuis peu ou allez employer une assistante maternelle agréée ? Afin de vous accompagner dans vos démarches, le Relais Petite Enfance (RPE), vous propose de participer à une réunion d'information pour vous présenter le contrat de travail, les droits et devoirs de l'employeur, les aides (CAF, Impôts, Cesu...) et la déclaration Pajemploi : samedi 13 juin, à 10 heures, au centre administratif (86-88, rue Léon-Désoyer). Inscriptions par courriel, à l'adresse : relais.petite.enfance@saintgermainenlaye.fr ou au 06 71 17 65 85.

IDÉES DÉCOUVERTES

PIOCHEZ DANS LE NOUVEAU GUIDE TOURISTIQUE DE L'OTI

Présidé par Priscille Peugnet, réélue le 20 mai dernier pour ce nouveau mandat, l'Office de Tourisme Intercommunal (OTI) Saint Germain Boucles de Seine propose de très nombreuses activités dans les 18 communes situées dans les boucles de son fleuve. Cette nouvelle édition du guide touristique format papier, intitulé « Les Belles échappées », recense, en 70 pages, visites, adresses et idées d'expériences pour la saison de mai à fin octobre.

Pratique, il donne aussi les temps de parcours à pied ou en transports en commun entre les sites, et l'agenda des visites.

N'hésitez pas à vous le procurer, il est disponible à l'accueil des bâtiments municipaux et, bien entendu à l'office de tourisme (22, rue de Vieil-Abreuveur), où vous trouverez également de très jolis produits de décoration et idées cadeaux.



Et n'oubliez pas de consulter le cahier culture du Journal de Saint-Germain, qui relaie régulièrement les actualités de l'OTI ! Site internet : <https://www.seine-saint-germain.fr/>



Samedi 30 mai, Saint-Germain a célébré les 400 ans de la Marine nationale (lire Le JSG 887) : passionnés, curieux, et familles ont assisté à la cérémonie militaire marine. Des conférences et ateliers ont également animé la journée afin de découvrir l'histoire et les missions attachées à cette force armée française. En présence d'Arnaud Pericard, de Frédéric Rose, Préfet des Yvelines, de Laëticia Cesari Giordani, sous-préfète de l'arrondissement, de Gérard Larcher, Président du Sénat, de Yaël Braun-Pivet, Présidente de l'Assemblée nationale, du Général Christophe Le Roux, commandant de la place d'armes de Saint-Germain-en-Laye et l'Amiral Éric Janicot, inspecteur général des Armées-Marine.

DÉMOLITION DE LA CHAPELLE DU CARMEL LE SOUHAIT DE LA CONGRÉGATION ROMAINE

Commencés au mois de mai, les travaux de démolition de la chapelle du Carmel, située rue de Boufflers, sont presque terminés.

INTERVIEW. Marillys Macé, maire-adjointe à l'Urbanisme, à l'Aménagement, aux Grands projets, à la Gestion et à l'optimisation immobilières.



De nombreux Saint-Germainois s'émeuvent de la disparition de la chapelle du Carmel.

Marillys Macé.

En effet, et cela est tout à fait compréhensible car le

couvent Carmel du Sacré-Coeur était présent dans notre ville depuis 1863. Les dernières moniales ont quitté le monastère en juin 2021, accompagnées par la tristesse de nombreux riverains qui avaient maints souvenirs.

Pourquoi un tel bâtiment disparaît-il ?

M.M. Il convient tout d'abord de rappeler que l'ensemble des bâtiments était la propriété de l'ordre du Carmel.

En 2019, la Prieure Soeur Marie Dominique et le chapitre du carmel ont pris la décision de fermer le monastère, en raison de l'âge des sœurs, de leur petit nombre et du manque de vocation, et de le céder. Conformément à la demande de la Congrégation romaine pour la vie consacrée, une part du bien financier de la vente sert à la prise en charge des neuf sœurs, et un fonds sera destiné à venir en aide aux autres carmels. Une autre partie sera

attribuée à des fondations caritatives.

La Congrégation a demandé que l'espace vert soit protégé. Cependant, elle n'a pas souhaité que la chapelle soit conservée dans le projet de construction comme cela avait été envisagé par les architectes. En effet, cela contrevenait à la règle monastique de la temporalité des biens terrestres.

Certains biens ont cependant pu être sauvés.

M.M. Il a pu être convenu que quatre éléments liturgiques seraient déposés et réinstallés. Ainsi, la cloche et la croix ont été récupérées par le Diocèse de Versailles ; le tabernacle déposé à l'église Saint-Léger, et l'autel à l'église de Mareil-Marly.

Avant de partir les carmélites ont procédé à une cérémonie désacralisation de la chapelle et de ses objets de cultes.

À quoi le terrain est-il maintenant destiné ?

M.M. Il va accueillir un ensemble résidentiel de 189 logements, dont 105 logements étudiants et 84 logements en accession libre. Ce projet est porté par Bouygues Immobilier. Domnis en sera le bailleur et Agefo (*lire également ci-contre*), le gestionnaire de la résidence étudiante.



La résidence Thérèse-Papillon, rue Bernard-Palissy.

LOGEMENTS ÉTUDIANTS SAINT-GERMAIN APPORTE SON EXPÉRIENCE

Jeudi 21 et vendredi 22 mai, le bien-vivre des étudiants était au cœur du séminaire des OTLE (Observatoires Territoriaux du Logement Étudiant), organisé respectivement au siège de la Région Île-de-France puis à l'iXcampus, où Sylvie Habert-Dupuis, première adjointe à l'Université et à l'Éducation, a ouvert la journée*.

Les participants ont eu l'occasion de visiter l'iXcampus, site 100%deeptech, dédié aux technologies photoniques et quantiques, puis la résidence Papillon, gérée par Agefo**, où ils ont pu échanger avec les étudiants ambassadeurs. Une table ronde a ensuite permis d'examiner les marges de manœuvre des collectivités et des acteurs nationaux concernant le parc privé.

La veille, en présence, notamment, de Jean-Philippe Dugoin-Clément, vice-président de la Région chargé du Logement, de l'Aménagement durable du territoire et du Sdrife***, des ateliers avaient porté sur l'observation du parc privé, la santé mentale, l'accompagnement des publics et la production de logement très social, avant des prises de paroles étudiantes.

SAINT-GERMAIN UNIVERSITÉ !

Avec 400 logements dans 4 résidences étudiantes mis à la disposition des jeunes, et 150 nouveaux logements étudiants premium programmés, la Ville confirme son ambition d'être une ville universitaire dynamique, attractive et soucieuse du bien-être des étudiants (*lire également page 12*).

L'an dernier, trois résidences universitaires (Artémis, Thérèse-Papillon et Joseph-Kessel) avaient d'ailleurs obtenu le label Habitat Étudiant Premium, décerné par l'Avuf (Association des Villes Universitaires de France), récompensant l'investissement de la Ville et de ses partenaires en la matière.

Auparavant, dès 2021, la ville signait avec CY Cergy Paris Université une convention de partenariat pluriannuelle de financement dans l'objectif de développer un pôle universitaire, notamment sur le site d'iXcampus, à proximité du campus Pasteur.

Saint-Germain-en-Laye est décidément bien un berceau d'avenir !

* Étaient également présents Paul Joly, maire-adjoint à l'Habiter inclusif et aux Solidarités urbaines, Matthieu Cadot, conseiller municipal délégué à la Ville universitaire, et Mehdi El Bahjaoui-Girot, conseiller municipal chargé de la Vie étudiante.

** Résidences pour étudiants, jeunes actifs et seniors en Ile-de-France.

*** Schéma directeur de la Région Ile-de-France.

entendre

COOPÉRATIVE D'AUDIOPROTHÉSISTES INDÉPENDANTS DEPUIS 1979 !

Bilan auditif personnalisé offert*

100% SANTÉ

Appareils 100% remboursés** disponibles

ESSAI 30 JOURS SANS ENGAGEMENT

SAINT-GERMAIN-EN-LAYE

1 Place Michel PERICARD
Quartier Lisière Pereire

P 200 Places

01 85 39 00 79

Floriane GAREL
Audioprothésiste
Diplômée d'État

* Offre 100% Santé s'adresse à toutes les personnes disposant d'une complémentaire santé responsable. ** Selon prescription médicale.

ENSEIGNEMENT SUPÉRIEUR LES INITIATIVES DE LA VILLE

UN CONSEILLER MUNICIPAL DÉLÉGUÉ

Dans le cadre de la nouvelle mandature, un conseiller municipal spécifiquement chargé des questions liées à la Ville universitaire a été nommé en mars dernier. Cette mission a été confiée à Matthieu Cadot.

UN GUIDE DE L'ÉTUDIANT

Afin d'accompagner les jeunes qui choisissent de poursuivre leurs études à Saint-Germain-en-Laye, la Ville publie depuis l'année dernière un Guide de l'étudiant réactualisé à chaque rentrée.

Il permet d'avoir une vue d'ensemble sur les conditions qui s'offrent aux jeunes dans le cadre de leurs études supérieures : établissements, transports, logements, aides sociales et alimentaires, solidarité, santé, culture et loisirs.

Il est consultable sur le site de la Ville (www.saintgermainenlaye.fr), rubriques La ville & vous > 0 - 25 ans > 12 - 18 ans et + > Études supérieures. Il est, par ailleurs, distribué par chaque établissement aux nouveaux étudiants lors des réunions de rentrée.

DEUX DISPOSITIFS PRÉVENTIFS POUR DES VACANCES SÈRES

Les premières fortes chaleurs annoncent l'été qui approche et, avec lui, les départs en vacances. Pour partir tranquille, la Ville a mis en place plusieurs dispositifs pour lutter et prévenir les cambriolages tout au long de l'année. Emmanuel Haïat, adjoint en charge de la Sécurité publique, de la Salubrité et du Numérique répond à nos questions.



Depuis l'année dernière, le dispositif **Voisins Vigilants et Solidaires (VVS)** est étendu à toute la commune.

Emmanuel Haïat.

Tout à fait ! En 2025, le dispositif a été expérimenté pendant trois mois sur le quartier Pontel / Sous-Préfecture. Ce succès nous a permis de signer un partenariat pour que toute la Ville puisse y avoir accès.

En quoi consiste les VVS ?

E.H. Cette solution permet de renforcer sa sécurité et celle des autres en donnant l'alerte si l'on remarque un comportement suspect. Cela permet de rester informé sur l'attitude à adopter et de recevoir des informations utiles. Le dispositif se base sur le découpage des Conseils de quartier. Pour

faire partie du réseau, il suffit de télécharger l'application Voisins Vigilants Solidaires, de fournir les renseignements demandés avec un justificatif de domicile pour que la validation soit immédiate et que le dialogue s'installe entre les administrés et la police municipale qui reçoit directement les alertes. La Ville paye un abonnement annuel pour que les habitants puissent en profiter gratuitement. Le nombre d'inscrits ne cesse d'augmenter, c'est un succès ! Pour en profiter, téléchargez l'application via ce QR Code.



Quels sont les mesures prises par la Ville pour lutter contre les cambriolages ?

E.H. Nous avons renforcé le nombre de patrouilles dans les quartiers, grâce à une présence 24h/24 et sept jours sur sept. De nouvelles caméras de vidéo-protection ont été installées dans les zones pavillonnaires pour renforcer la surveillance préventive, et sont

reliées à notre centre de supervision urbain où des opérateurs de la police municipale surveillent la ville sans interruption. Il y a aussi des contrôles réguliers à la station du RER A pour sécuriser le flux des voyageurs et prévenir des repérages suspects. Nous avons aussi mis en place depuis de nombreuses années l'Opération Tranquillité Absence (OTA).

Comment fonctionne l'OTA ?

E.H. L'opération consiste à signaler son absence - d'une durée minimum d'une semaine - à la police municipale ou à la police nationale. Pendant cette durée, des patrouilles seront programmées chaque jour à des heures aléatoires aux abords de sa maison ou résidence. Cela permet de dissuader d'éventuels vols, cambriolages ou intrusion. Pour en bénéficier, il faut remplir le formulaire (accessible en scannant le QR code ci-contre) et de le remettre 10 jours au plus tard avant votre départ. Pour valider l'inscription, il faut être muni



de sa carte d'identité et d'un justificatif de domicile en plus du formulaire complété. La Ville vous recommande de vous équiper en alarme.



En cas d'urgence ou de suspicions n'hésitez pas à contacter :
La police nationale au 17
La police municipale au 01 30 87 20 08
Informations à retrouver sur saintgermainenlaye.fr.



MAURICE DENIS

COLLECTIONNEUR

Bonnard, Gauguin, Sérusier...

7 mai 2026 - 31 janvier 2027

musee-mauricedenis.fr
Saint-Germain-en-Laye

Édouard Vuillard, Chez Maurice Denis à Saint-Germain-en-Laye, vers 1905, peinture à la colle sur carton, 61 x 51 cm, musée d'Orsay, Paris, en dépôt au musée départemental Maurice Denis © Photo RMN - Hervé Lewandowski



MONUMENT
HISTORIQUE

Avec le soutien du musée d'Orsay



Yvelines
Le Département

Culture

SAINT-GERMAIN

P.7

SAINT
GERMAIN
en live

SAINT-GERMAIN EN LIVE

MEHDI KERKOUCHE PREND DE LA HAUTEUR !

Ne vous étonnez pas si vous croisez une imposante installation samedi 26 septembre sur la place du Marché-Neuf : Mehdi Kerkouche s'y installera pour vous émerveiller ! On ne présente plus ce chorégraphe figure de la danse contemporaine française, directeur du Centre chorégraphique National de Créteil et du Val-de-Marne I EMKA, qui brille par sa fine lecture de son époque. Il présentera, dans le cadre de Saint-Germain en Live, 360, sa dernière création.

Vous allez jouer votre spectacle sur la place du Marché-Neuf.

Mehdi Kerkouche. Oui ! C'est une création qui n'est pas traditionnelle pour un spectacle de danse : le public ne s'assoit pas dans une salle face à une scène. Les spectateurs sont debout avec nous autour d'une scénographie pensée à 360 degrés : un grand set avec une tour centrale de six mètres de haut sur laquelle évoluent les huit danseurs. L'engagement du public est différent parce que les danseurs sont tout près des spectateurs. Il y a une fin très festive et participative où les gens sont libres de danser avec les danseurs s'ils le souhaitent. La chorégraphie est portée par la musique électronique de Lucie Antunes et la scénographie immersive d'Emmanuelle Favre. L'idée était aussi de dépeindre un monde entre utopie et dystopie, en explorant les défis de la jeunesse contemporaine, parfois tiraillée entre aspirations et contradictions.

Le pari de 360, c'était de raconter une dramaturgie très actuelle à partir de la tour de Babel et de voir comment on peut apprendre à vivre ensemble aujourd'hui. Les trois quarts de mon travail reposent sur cette idée du vivre-ensemble.

Êtes-vous déjà venu à Saint-Germain ?

M.K. Bien sûr ! C'est ici où j'ai passé le plus de temps à danser dans ma vie. Quand j'étais enfant, ma professeure de danse enseignait à La CLEF et à l'école Schnapper. J'ai commencé à donner mes premiers cours de danse à Saint-Germain. La ville représente le berceau de la danse pour moi. Nous étions d'ailleurs déjà venus présenter ma création *Portrait*, en 2024, au Théâtre Alexandre-Dumas. Je suis trop heureux de revenir pour une performance en extérieur !



26 septembre à 16h.
Place du Marché-Neuf.
Gratuit.
Informations
et programmation
sur le site
saintgermainenlive.fr.

LES ÉTOILES DU CLASSIQUE UNE SEMAINE DE FESTIVITÉS



Le festival Les Étoiles du Classique revient pour sa cinquième édition ! Du 19 au 28 juin en l'Église Saint-Germain et au Théâtre Alexandre-Dumas, venez profiter de concerts, de soirées étoilées et d'invités exceptionnels. Concert symphonique, jazz, concert musique du monde, récital de piano, ou concert spécial famille, le festival s'adresse à tous et entend bien toucher les étoiles. La billetterie est d'ores et déjà ouverte, rendez-vous sur lesetoilesduclassique.fr pour prendre vos places !

19 JUIN : CONCERT D'OUVERTURE

À 20h30, en l'Église Saint-Germain, venez apprécier l'art des maîtres du baroque vénitien : Vivaldi, Monteverdi, Lotti et Porpora... La mezzo-soprano Marion Vergez-Pascal et un ensemble de jeunes musiciens de talent seront accompagnés de la Maîtrise de Paris – la filière voix du Conservatoire à Rayonnement Régional de Paris – Ida Rubinstein, dirigée par Edwige Parat. C'est Venise qui vient à Saint-Germain ! De 28 à 18 euros, sur réservation.

10 JOURS DE FÊTE

Au programme de cette semaine : Un concert dédié à Mozart, la grande soirée des Etoiles du Classique avec des jeunes talents, un concert famille, une master-class de piano autour de la musique de

Chopin animée par le grand pianiste et pédagogue Yves Henry, 1er prix du Concours international Robert-Schumann. Le célèbre chef d'orchestre Jean-Claude Casadesus, dirigera le concert symphonique de clôture (lire *Le JSG* 887). Les présentateurs Clément Rochefort et Gabrielle Oliveira-Guyon de France Musique seront accompagnés cette année de Franck Ferrand de Radio Classique et Julie Depardieu pour commenter les 10 concerts qui se dérouleront sur onze jours. Plus de 200 musiciens se produiront pour vous transporter dans des univers éclectiques et audacieux.

Programme non exhaustif, informations et réservations sur le site lesetoilesduclassique.fr.

ARCHIVES SAINT-GERMAIN FAIT SON CINÉMA !

À l'occasion de la future installation du cinéma au sein de l'écoquartier de l'hôpital (lire *Le JSG* 873), le musée Ducastel-Vera et le service des archives de la Ville imaginent une exposition autour du cinéma à Saint-Germain-en-Laye. À ce sujet, un appel à la collecte d'archives est lancé pour les aider à rassembler des documents.

Le premier cinéma de la ville a ouvert ses portes en 1973, s'en est ensuite suivies plusieurs autres installations telles que le Royal Palace, Le Régent... ou le C2L, installé depuis 1983 au cœur du centre-ville. Pour cette future exposition, deux dimensions sont essentielles : le musée s'intéresse aux cinémas en tant que bâtiments à Saint-Germain, c'est-à-dire, aux photos d'extérieurs, d'intérieurs, mais aussi aux programmes, tickets de vente... qui peuvent retracer l'histoire du cinéma dans la ville, de même qu'aux tournages qui s'y sont déroulés. Peut-être avez-vous été figurant lors d'un tournage ? Peut-être avez-vous pris des photos ?



Le musée s'intéresse exclusivement aux longs-métrages et aux documents qui concernent directement la ville, les prêts pour numérisation et/ou pour le temps de l'exposition, et les dons sont possibles.

Vous pouvez adresser vos trouvailles jusqu'au 30 juin à l'adresse archives@saintgermainenlaye.fr ou par téléphone au 01 30 87 20 95.

C'EST LA FÊTE À FOURQUEUX !

13 juin : Fête de la bière

Organisée par l'association des Amis de Schwelm, la 11^{ème} édition de la fête de la bière se déroulera sur l'Esplanade devant l'Espace Pierre-Delanoë de 17h à 22h. L'occasion de profiter d'une soirée animée par un orchestre bavarois autour d'une bière allemande ou de bretzels ! La fête sera suivie d'une soirée dansant dès 22h.

14 juin : Brocante

Après une soirée allemande, rien de mieux qu'une brocante de bon matin ! La traditionnelle brocante de Fourqueux prend place dans les rues de 8h à 18h. Ouvrez l'œil et dénichiez des bonnes affaires.

Du 19 au 21 juin : Festival des associations

Les trois derniers jours du printemps ne seront pas de tout repos ! Pour la quatrième fois, les associations de Saint-Germain se réunissent pour un week-end convivial. Les familles pourront découvrir une programmation variée autour de la danse, du théâtre, de la musique, de l'art... et profiter d'activités sportives pour mettre à l'honneur la richesse du tissu associatif local. Rendez-vous dès le vendredi 19 juin à partir de 18h, dès 10h, le samedi 20 et le dimanche 21 juin ! Plus d'informations à pierre.delanoë@saintgermainenlaye.fr et au 01 39 73 53 88. Programme complet sur saintgermainenlaye.fr, entrée libre.

MARCHÉ DE L'ART : SAMEDI 13 JUIN !

Depuis 2008, le Marché de l'Art vous propose un rendez-vous artistique avec près d'une centaine d'exposants venus de toute la France pour vous présenter leurs univers créatifs, samedi 14 juin de 10h à 19h sur la place du Marché-Neuf ! Cécile Coutant, à la tête de cet événement initié par un groupe d'amis artistes de l'association Atelier Pièce Unique, s'est attachée à promouvoir la singularité créative dans son atelier Place du Lavoisier à Fourqueux. Elle souhaite faire de cette journée le symbole de l'expression artistique au cœur de Saint-Germain. Venez partager votre goût de l'art, échanger et vous faire surprendre lors de cette 18^e édition ! Peintures, sculptures, photographes, céramiques... laissez-vous séduire.

Plus d'informations sur atelier-piece-unique.com.

Courtesy : Céline Achour - Brigitte Lovisa - Graziella - Valérie Autiel - Sandra Paris - Cécile Coutant - Maxime Frairat

Retrouvez toutes les informations de votre ville sur : saintgermainenlaye.fr

P.9

PAR LES MÉDIATHÈQUES

LIVRODROME : PARC D'ATTRACTIONS LITTÉRAIRES

C'est une journée dans un parc pas comme les autres : celle-ci est dédiée aux livres et au plaisir de la lecture. Pour la deuxième fois, les médiathèques accueillent, au Jardin des Arts, le Livrodrome, un dispositif littéraire itinérant consacré aux 11-18 ans, unique en Europe et organisé par l'association Plateforme Culture. Un rendez-vous livresque et festif, samedi 19 juin, de 9h à 18h.

7^e ÉDITION EN FRANCE, 2^e À SAINT-GERMAIN !

En 2024, le Livrodrome avait déjà rencontré un franc succès auprès des jeunes Saint-Germainois. Ce parc éphémère offre la possibilité d'approcher autrement la littérature notamment par le biais de dispositifs innovants, ludiques et pluridisciplinaires afin d'impulser le goût des livres et une lecture durable dans le temps. Attractions, ateliers, jeux et rencontres prendront place au Jardin des Arts.

ET LES JEUNES, ILS EN PENSENT QUOI ?

Placés au cœur de l'évènement, les adolescents auront la possibilité de rencontrer des auteurs, des illustrateurs, et des acteurs du livre tout au long de la journée. Il sera également possible de recevoir des chèques-lire sur place. Afin de préparer cet évènement, de nombreuses classes de collégiens et de seconde ont participé à des ateliers sur leur temps scolaire. À ce titre, les élèves de quatrième et de troisième du Lycée international vont exposer leurs travaux et coups de cœur à la médiathèque Marc-Ferro du 9 au 21 juin. *Le JSJ* vous en propose un avant-goût.



« L'écriture en vers était facile à lire et intéressante, les personnages sont attachants et divers, ce qui donne plus de perspective générale à l'histoire. »
Christina-Olivia, 3^{ème}.



« Élodie Chan dessine tout au long du récit un univers où la nature est tout aussi merveilleuse que redoutable et l'humanité tout aussi simple que brutale. » **Julija, 3^{ème}.**



« L'écriture est simple et facile à comprendre pour des collégiens. Ce livre m'a fait réfléchir à l'importance de suivre ses rêves et ses passions. » **Giacomo, 4^{ème}.**

Jardin des Arts et rue Henri IV, de 9h à 18h.

Gratuit et ouvert à tous les adolescents.

Informations sur le site mediatheques.saintgermainenlaye.fr.

À LA MAISON NATALE CLAUDE-DEBUSSY (38, RUE AU PAIN)

DEUX CONCERTS DE HAUTE VOLTIGE

• **Dimanche 14 juin**, venez partager une session intime avec Marina Kolomiytseva, pianiste formée à l'École centrale de Moscou puis au Conservatoire Tchaïkovski, lauréate du concours international de piano de Sydney en 2000. À l'occasion des traditionnels Dimanches chez Debussy, elle interprétera Schubert, Moussorgski et Liszt. À 15h30, accueil du public pour une conférence-introduction ou une visite de la Maison natale, à 16h début du concert, de 15 à 20 euros.

• **Samedi 20 juin**, la fête de la musique prend des airs de Japon avec le concert *Yume* - le "rêve" en japonais -, de l'artiste Fumie Hihara, joueuse de cithare japonaise, appelée le koto, ou « harpe japonaise ». Au programme : Kengyo, Debussy, Taki. À 19h, gratuit sur réservation.

Informations et réservations sur billetterie-culture.saintgermainenlaye.fr.



À LA CLEF

LA BATTERIE MISE À L'HONNEUR

Transmission, expérimentation et partage : samedi 13 juin, La CLEF (46, rue de Mareil) consacre un après-midi et une soirée à la batterie sous toutes ses formes !

Au programme : des ateliers de découverte ouverts aux débutants, l'exploration de nouvelles approches destinée aux musiciens plus aguerris, conférence vivante sur l'évolution de la batterie.... En parallèle, l'association propose de rencontrer différents exposants (ex : Association des batteurs et batteuses de France, caisses claires Marc Hessler, batteries SantaFe...), l'occasion d'échanger avec des professionnels passionnés afin de découvrir leurs matériels et projets ! De même, la société Audika sera présente pour réaliser des protections auditives sur mesure (sur inscription). Cette journée se conclura par une grande jam session sur la scène extérieure dans le parc. Une configuration spéciale avec deux batteries sera disponible : venez prolonger l'expérience de la journée dans un esprit libre et collectif !

Samedi 13 juin de 14h30 à 21h30.**Entrée libre (en dehors des ateliers)**Informations sur laclef.asso.fr.

À LA MICRO-FOLIE (PLACE DES ROTONDES)

- **Samedi 6 juin, de 10h à 12h**, découvrez la Francophonie grâce à l'application conçue par la cité de la Francophonie de Villers-Cotterêts, dès 6 ans, en accès libre. **De 15h à 17h**, venez explorer le Bel-Air à l'aide d'un micro et découvrez ce qui vous entoure, dès 7 ans et adultes, sur réservation.
- **Mercredi 10 juin, entre 10h30 et 11h30**, atelier de réalité virtuelle pour découvrir

- les fonds marins, dès 11 ans et adultes, sur réservation, tous les quarts d'heure. **De 15h à 17h**, un escape game autour des dinosaures, dès 6 ans, sur réservation.
- **Samedi 13 juin, de 10h à 12h**, atelier de broderie numérique pour novices et confirmés, adolescents et adultes, sur réservation. **De 15h à 17h**, atelier d'objets d'impression 3D pour adolescents, sur réservation. À 17h, conférence autour de

l'œuvre *La Leçon d'anatomie du docteur Tulp*, par Emmanuelle Loizeau, docteur en histoire de l'art.

- **Mercredi 17 juin, à 10h30**, un rendez-vous d'éveil musical pour les tout petits (0-4 ans) pour leur faire découvrir la musique du monde, sur réservation. **De 14h30 à 17h30**, Château de Versailles, Notre-Dame, l'apothicairerie royale... VR et numérique vous font revivre le passé,

tout public, en continu, entrée libre.

Réservation à l'adresse micro.folie@saintgermainenlaye.fr ou par téléphone au 01 30 87 20 32.

P.10

Journal d'information de la Ville de Saint-Germain-en-Laye

AGENDA

5 JUIN
RENCONTRE LITTÉRAIRE

Rencontre avec Paul Gasnier, auteur de *La Collision*, lauréat de la 23^e édition du prix des clubs de lecture de Saint-Germain-en-Laye. Hôtel de ville, salle multimédia (16, rue de Pontoise) Entrée libre et gratuite.

6 JUIN
CONCERT

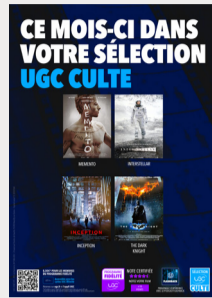


Le chœur Plein Chant de Saint-Germain-en-Laye propose de découvrir *Stabat Mater* d'Antonio Dvorak, accompagné du Chœur Kantorei Schwelm et de l'Orchestre de l'Académie Symphonique de Paris. À 20h45. Église Saint-Léger (20, rue de la Maison Verte) Réservations sur pleinchant.com 26 euros en prévente, 30 euros sur place, 18 euros en tarif réduit.

6 JUIN
CONFÉRENCE

Les premières sociétés d'Homo sapiens en Europe, par François Bon, professeur de Préhistoire à l'université de Toulouse Jean-Jaurès, proposée par la société des amis du MAN. À 10h30. Musée d'Archéologie nationale (Place Charles-de-Gaulle) Réservations à reservation@amis-du-man.fr. Gratuit pour les adhérents et 5 euros pour les non adhérents.

6 JUIN
UGC CULTE



L'UGC C2L propose un nouveau cycle dédié à Christopher Nolan à l'occasion de son nouveau film *L'odyssée*. Quatre de ses films cultes sont à l'affiche :
• *Memento*, le 6 juin à 17h45
• *The Dark Knight*, le 13 juin à 17h15
• *Inception*, le 20 juin à 17h15
• *Interstellar*, le 27 juin à 17h
8,50 euros pour les membres du Programme Fidélité UGC, accessible avec les cartes UGC illimité. Réservations sur ugc.fr, sur l'application et sur place. UGC C2L (25-29, rue du Vieux Marché) 08 26 88 07 00

6 JUIN
CONFÉRENCE THÉÂTRALISÉE

À l'occasion du 80^{ème} anniversaire de la République italienne, l'association Italyamo vous convie à la conférence *2 juin 1946, l'Italie devient une République*, par Cesare Tassinari, accompagnée d'une lecture théâtrale de la comédienne Solena Nocentini. À 20h. Maison des Association, salle des Arts (3 rue de la République) Réservation sur contact@associationitalyamo.com. Entrée gratuite.

10 JUIN
VERNISSAGE

L'exposition photographique d'Anna March propose une traversée sensorielle d'un monde en mutation où la nature s'effrite, où les frontières entre vivant et artificiel se brouillent, et où la beauté surgit parfois au cœur de la ruine. À 19h. La CLEF (46, rue de Mareil) Entrée libre.

10 JUIN
CHORALE

Le collectif Cantus Chorale de l'association Musica Fulcosa, présente *Highland Spring Fling*, un programme de chant écossais et de jazz dirigé par Susi Knight en association avec Les amis du jumelage Saint Germain-en-Laye & Ayr en Ecosse. À 20h. Maison des Association (3, rue de la République) Entrée gratuite.

11 JUIN
CONCERT DU CONSERVATOIRE

L'Orchestre symphonique « Allegro », composé de grands élèves du Conservatoire à Rayonnement Départemental Claude-Debussy donne un concert de restitution de fin d'année. À 20h. Salle Jacques-Tati (12 bis, rue Danès-de-Montardat) Entrée libre dans la limite des places disponibles.

11 JUIN
SOIRÉE IMPRO

Les ateliers d'impro de La CLEF vont se mélanger pour vous offrir un spectacle 100% improvisé. Au programme : des histoires renversantes, du rire, des larmes, des cascades et toujours de la bonne humeur. À 20h30. La CLEF (46, rue de Mareil) Entrée libre.

12 JUIN
CONCERT

Le Chœur Saint-Germain présente son concert autour des œuvres de Vivaldi, accompagné de 4 solistes et de l'Orchestre Opera Sinfonia. À 21h. Église Saint-Germain (Place Charles-de-Gaulle) Entre 22 et 10 euros. Réservations en prévente via le QR code ci-contre et sur place.



13 & 14 JUIN
JOURNÉE EUROPÉENNES DE L'ARCHÉOLOGIE

À l'occasion des JEA, le Musée d'Archéologie nationale propose un week-end dédié à l'archéologie : activités gratuites, découverte des coulisses, visites et démonstrations pour toute la famille ! Musée d'Archéologie nationale (Place Charles-de-Gaulle) Plus de détails sur musee-archeologienationale.fr

14 JUIN
APRÈS-MIDI JEUX

Que vous soyez expert ou novice, l'association "Venez comme vous jouez" et La CLEF vous proposent un moment de détente, de rencontre et de découverte autour de jeux coopératifs, d'ambiance, de réflexion et/ou de stratégie. Ouvert à tous dès 5 ans (mais présence d'un parent obligatoire). De 14h30 à 18h30. La CLEF (46, rue de Mareil) Entrée libre.

16 JUIN
CINÉ-CLUB

Dans le cadre de son ciné-club mensuel en partenariat avec l'association Cinedie – Jours de Ciné, l'UGC C2L propose une séance autour du film *Un Américain à Paris* de Vincente Minnelli suivie d'un échange animé. À 19h30. UGC C2L (25-27, Rue du Vieux Marché) Informations et réservations sur le site ugc.fr.

DÈS À PRÉSENT
EXPOSITION

La peintre Delphine Hogarth présente son exposition *In & Out*, des œuvres sensibles et abstraites qui placent la matière au cœur de la création. Jusqu'au 12 juin. Atelier Pièce-Unique (Place du Lavoir) Informations sur atelier-piece-unique.com



Le 2 et 3 juin dernier, s'est déroulée la présentation de la saison 2026/2027, *Vibrer ensemble*, du Théâtre Alexandre-Dumas (lire *Le JSG* 887)/ Des artistes : danseurs, musiciens, comédiens, humoristes ont présenté leur création. L'occasion pour le public de découvrir en amont la variété des spectacles proposés qui rythmeront l'année. En présence d'Arnaud Pericard, de Karine Peyresaubes, adjointe à la Culture et Benoît Dissaux, directeur artistique du TAD.

En juin, gagnez l'un des 15 diagnostics de peau gratuits! *

korean cosmetics

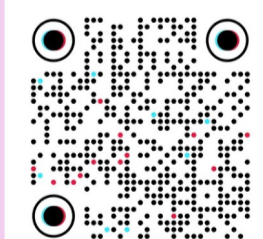
SAINT GERMAIN EN LAYE

Votre destination incontournable pour la cosmétique coréenne.



Arrivée de notre analyseur de peau FOCUSKIN: le diagnostic cutané avancé pour des soins vraiment personnalisés.

KC St Germain en Laye @kc_stgermainenlaye



Plus de 100 marques prestigieuses, des centaines de références (skincare, maquillage, cheveux), des nouveautés permanentes et dernières tendances, une expertise sur mesure pour votre peau.

Nos conseillères, expertes formées à l'analyse des ingrédients, vous proposent des conseils précis et adaptés à votre type de peau pour obtenir des résultats visibles et durables.

10 rue de Pologne, Saint-Germain-en-Laye | Tel: 01 89 46 71 41

* Dès 35 € d'achat en boutique, participez au tirage au sort.

KIDS&U
my English

Portes ouvertes 20 juin

4 à 7 ans : 15h30
1 à 3 ans : 16h45

2 rue Lamé - 78100 Saint-Germain-en-Laye
Tél. 01 83 58 02 10 | saintgermainenlaye@kidsandus.fr

Et aussi **Stages été**

Summer **FUNWeeks**
De 3 à 11 ans

06/07-10/07
13/07-17/07
24/08-28/08

Inscrivez-vous ici

PLAN CANICULE : INSCRIVEZ-VOUS

À l'approche de l'été, les seniors et les personnes en situation de handicap sont conviés à s'inscrire au recensement des personnes fragiles et isolées afin d'être aidées en cas d'épisodes caniculaires en cas de grave épisode de chaleur.

L'été arrive et avec lui parfois des épisodes de canicule. Pour vous protéger, le plan canicule, dispositif national de prévention, est déclenché depuis le 1^{er} juin et jusqu'au 15 septembre, et prévoit, au niveau local, un recensement obligatoire des personnes fragiles et isolées. Celles-ci doivent se faire connaître afin de pouvoir être secourues si nécessaire. Ces données, confidentielles, permettent aux secours, en cas de risque, d'accéder rapidement au domicile des personnes concernées. Elles permettent également à la Direction de la Ville Inclusive et Solidaire de contacter les personnes recensées lors des déclenchements des « alertes canicule », des périodes où les appels sont d'ailleurs renforcés. Au cours de l'été 2025, deux épisodes de fortes chaleurs ont nécessité de mobiliser les agents pour passer des appels de convivialité.

- 1 alerte canicule courant juin/début juillet : 286 appels ont été passés sur tout le mois de juin aux personnes inscrites sur le registre des personnes fragiles et isolées.
- 1 alerte courant août : 270 appels ont été passés par les agents présents

De manière globale, sur l'année 2025, le nombre d'appels passés s'élève à près de 2700. Des visites de convivialité, menées par le centre communal d'action sociale, sont également proposées dans le cadre de la prévention et de la lutte contre l'isolement, en remplissant le même formulaire.

LA PRÉVENTION AVANT TOUT

Pour prévenir et limiter les effets des fortes chaleurs de l'été, il est donc primordial que les personnes « fragiles » ou leur entourage se fassent connaître auprès des services municipaux en remplissant le bulletin ci-dessous puis en le déposant ou en l'adressant à la Direction de la Ville Inclusive et Solidaire au centre administratif (86-88, rue Léon-Désoyer et au 01 30 87 20 47). Ce bulletin peut également être rempli en ligne sur le site : saintgermainenlaye.fr/108/e-services.htm à l'onglet « Solidarité » puis « Registre des personnes fragiles et isolées ».

En bref



SENIORS

Le projet OASIS (Optimiser l'Autonomie, la Sécurité et l'Inclusion des Séniors), dont le but est d'informer les aînés sur les solutions qui leur permettent de vivre plus longtemps chez eux (lire les JSG 868 et 871), bénéficie d'un point mobile d'information en place jusqu'au 19 juin Résidence Berlioz (7, rue Franz-Schubert). Un autre point, permanent, est à disposition au centre administratif (86-88, rue Léon-Désoyer).

Pour compléter l'information, les seniors sont conviés à une réunion de présentation du catalogue 2026, le 16 juin, à 14h30 au centre administratif. Sur inscription au 01 30 87 22 20 ou par mail à l'adresse : senior@saintgermainenlaye.fr

Nom : Prénom :
 Date de naissance : / /
 Adresse :
 Téléphone fixe : Portable :
 Courriel :

Personne à prévenir en cas d'urgence

Nom : Prénom :
 Adresse :
 Téléphone fixe : Portable :
 Courriel :
 Qualité : Famille Représentant légal
 Voisin/ami Autres. Précisez :

Des personnes extérieures interviennent-elles à votre domicile ?
 Si oui, précisez leurs coordonnées :
 Qualité au titre de laquelle vous souhaitez être recensé(e) :
 Vous êtes âgé(e) de plus de 65 ans et vivez à votre domicile.
 Vous êtes âgé(e) de plus de 60 ans, vivez à votre domicile et êtes reconnu(e) inapte au travail.
 Vous êtes reconnu(e) handicapé(e), résidez à votre domicile et bénéficiez de l'Allocation Adulte Handicapé (AAH), de l'Allocation Compensatrice Tierce Personne (ACTP), de la Prestation de Compensation du Handicap (PCH) ou d'une pension d'invalidité.
 Si vous effectuez cette démarche pour une personne, veuillez indiquer votre nom ainsi que votre qualité :
 Nom :
 Qualité :
 Adresse courrier ou courriel :
 Je soussigné(e) certifie sur l'honneur que les informations mentionnées ci-dessus sont exactes.

À Saint-Germain-en-Laye, le / / Signature :

Les informations recueillies font l'objet d'un traitement par la Direction de la Ville Inclusive et Solidaire de la Ville de Saint-Germain-en-Laye dans le cadre de votre inscription sur le registre des personnes fragiles et isolées. Ce traitement est fondé sur le consentement des usagers. Les données sont destinées uniquement aux agents habilités et conservées pendant la durée de votre inscription. En cas de situation exceptionnelle ou de crise, notamment sanitaire (épidémie), les données strictement nécessaires peuvent être utilisées ou transmises aux autorités compétentes, dans le respect de la réglementation en vigueur, afin d'assurer la sécurité des usagers et de permettre la mise en œuvre de mesures adaptées. Ce traitement repose, le cas échéant, sur une obligation légale ou sur l'exercice d'une mission d'intérêt public confiée à la collectivité. Conformément à la réglementation en vigueur, vous disposez d'un droit d'accès, de rectification, d'effacement, de limitation et de retrait de votre consentement. Ces droits peuvent être exercés :
 - Auprès du service seniors - Direction de la Ville Inclusive et Solidaire - Centre administratif - 86, rue Léon Désoyer à Saint-Germain-en-Laye ou par courrier.
 - Ou en contactant le Délégué à la protection des données (DPO) - dpo@saintgermainenlaye.fr
 Vous pouvez également formuler une réclamation auprès de la commission nationale de l'informatique et des libertés (CNIL)

My Bank Privée
Jusqu'à -50%
 sur votre assurance de prêt
 Changez d'assurance, gardez votre prêt.
 My Bank Privée
 5 Rue Des Louviers Saint Germain En Laye
davidw@mybankprivée.com
 P : 06.37.61.98.06 | F : 01.30.61.17.13

TECH KIDS ACADEMY
ATELIERS NUMÉRIQUES 7-18 ANS
PARCOURS ANNUELS & STAGES D'ÉTÉ

- Codage & algorithmie
- Robotique
- Création de jeux vidéo
- Électronique
- Intelligence Artificielle
- Graphisme 2D/3D

5 rue de la Surintendance
 78100 St-Germain-En-Laye
INSCRIVEZ-VOUS SUR
TECHKIDSACADEMY.COM
 Contactez-nous
 01 70 46 12 65

archea
 DRESSINGS BIBLIOTHÈQUES RANGEMENTS
JUSQU'À 2000€ OFFERTS*
 DU 20 MAI AU 17 JUIN

Faites votre meilleur investissement de l'année.
 Valoriser votre logement avec un aménagement sur mesure, c'est toujours un bon investissement. Surtout quand ça profite chaque jour à votre bien-être.

ARCHEA S'OCCUPE DE TOUT, SURTOUT DE VOUS.
archea.fr

72 bis, rue du Maréchal Lyautey - SAINT-GERMAIN-EN-LAYE
 Tél. 01 30 87 08 28 - stgermainenlaye@archea.fr



Figure bien connue des habitants de Saint-Germain-en-Laye, Jacques Chevalier est décédé le 6 mai dernier à l'âge de 90 ans. Né en 1936 à Nanterre, fils de dentistes, il s'installe à Saint-Germain-en-Laye dans les années 1960 avec son épouse Jeannette. En 1963, le couple aura un fils, Jean-Luc. Ensemble, ils reprennent une quincaillerie-ménage située au 12, rue de la République, commerce qu'ils feront prospérer durant plus de trente ans avant de prendre leur retraite en 1997.

Ancien appelé de la guerre d'Algérie en 1958, Jacques Chevalier était apprécié pour sa gentillesse, sa disponibilité et son sens du service. Humble et discret, il marque plusieurs générations de clients par son écoute et sa bienveillance. Passionné d'automobile, de voyages et de navigation, il a partagé avec sa famille, de nombreuses aventures à travers le monde. Il laisse son épouse, Jeannette, son fils, Jean-Luc, sa belle-fille, Béatrice et Inès, sa petite-fille. Ses obsèques ont été célébrées le 13 mai en l'Église Saint-Germain.

Le Journal de Saint-Germain adresse ses condoléances à sa famille et à ses proches.

Union pour Saint-Germain / Fourqueux

Saint-Germain-en-Laye, ville universitaire

Ils sont 23 500 à rejoindre chaque matin les 50 établissements scolaires de notre ville. Un ratio élèves/habitants qui place Saint-Germain au premier rang de France. Mais derrière ce chiffre, c'est une ambition plus grande qui se dessine : faire de notre ville une véritable ville universitaire, à la hauteur de son histoire et de son dynamisme. 3 000 étudiants y suivent déjà des formations supérieures : BTS, classes prépa, licences, masters, écoles, dans des domaines aussi variés que le design, les sciences politiques, le commerce, la formation des enseignants, l'ingénierie ou l'horticulture. Dans des petites structures ou de grands campus. Une richesse que l'on ne soupçonne pas toujours, et que la commune entend aujourd'hui faire connaître avec fierté, en portant haut les couleurs d'un enseignement supérieur ancré au cœur de notre territoire. Se loger, se repérer, s'épanouir : voilà les défis que Saint-Germain relève pour ses étudiants. Le 22 mai dernier, la ville accueillait sur le site d'X-Campus le Séminaire annuel de l'Observatoire territorial du logement étudiant, une question au cœur de nos priorités. 400 logements leur sont déjà dédiés sur le territoire, et 150 nouveaux seront livrés dans les années à venir. Dès la rentrée prochaine, un guide de l'étudiant saint-germanoïse leur sera remis dans chaque établissement. Logements, sport, culture, bons plans, aides, transports, santé, événements municipaux ... Pour que les étudiants s'approprient pleinement leur ville. Car l'enjeu est bien là : non seulement accueillir les étudiants, mais les rendre acteurs de leur ville. Un comité consultatif et participatif est en projet, des réductions chez les commerçants, dans les structures culturelles et sportives se dessinent, et les liens avec le tissu associatif local ont vocation à se renforcer. Vivre et faire vivre Saint-Germain pour, avec et par les étudiants !
Matthieu Cadot
Conseiller municipal délégué à la ville universitaire

Réinventons Saint-Germain

Le vélo attend ses infrastructures

Notre territoire offre 71 km de balades balisées en forêt. En ville, pourtant, le réseau cyclable reste morcelé, parsemé de coupures dangereuses aux carrefours, aux ponts et aux abords des écoles et des lieux de vie. Les parents n'osent ainsi pas laisser leurs enfants rejoindre seuls leurs écoles. Des habitants renoncent à prendre leurs vélos pour leurs trajets domicile-travail ou pour leurs courses, faute d'axes lisibles et sécurisés.

Ce renoncement a un coût. Depuis le début de l'année, les prix des carburants repartent à la hausse et pèsent sur les budgets. Le vélo du quotidien n'est pas un luxe : c'est une réponse directe à la crise du pouvoir d'achat, autant qu'une nécessité écologique.

Or la majorité municipale se contente pour l'instant principalement de communiquer. Elle valorise l'existant, organise des animations, mais esquive l'essentiel : développer les infrastructures, le premier frein au développement du vélo.

La sécurité des cyclistes ne repose pas que sur eux : elle dépend aussi de la qualité des aménagements et du comportement de tous les usagers. Sensibiliser l'ensemble des acteurs et aménager des itinéraires continus et protégés est indispensable.

Notre Communauté d'Agglomération dispose déjà d'un plan vélo. Les financements de l'État et de la Région existent. Il manque une véritable volonté politique au niveau local pour agir. Nous demandons à la majorité une première phase du plan vélo de la commune avant fin 2026 : points noirs, axes sécurisés vers la gare et les lieux de vie, intégration du Vélo Île-de-France (VIF) - itinéraire structurant pour notre territoire. Il est temps de passer de la communication aux réalisations.

Philippe Cosson, Marie Béranger, Thierry Leconte, Blandine Rhoné
contact@reinventons-saintgermain.fr

Audace pour Saint-Germain

Mettez-les au ballon

Notre ville a connu deux grandes joies ces derniers jours : la commémoration du 400^e anniversaire de la fondation de notre marine d'État par un édit signé à Saint-Germain-en-Laye (octobre 1626) ; la victoire du PSG en finale de la ligue des Champions. Marins et footballeurs ont (le plus souvent) en commun leur grande jeunesse et (toujours) leur ténacité. Bien sûr, le PSG a quitté Saint-Germain il y a quelques années (et la mer s'en est retirée il y a plusieurs milliers d'années !). Et son propriétaire qatarien a supprimé du logo le berceau de Louis XIV si cher aux Sangermanoïse. Pour autant, c'est bien notre ancien club, celui qui porte toujours notre nom, qui s'est imposé contre Arsenal. Félicitations aux joueurs et à leur entraîneur Luis Enrique ! Comme c'est la triste habitude en France, la fête a malheureusement été écornée par de nombreux « débordements » qui sont tout bonnement des infractions pénales. Pour un grand nombre de Français, cette seconde victoire consécutive restera hélas aussi associée aux près de 900 interpellations du week-end dernier. Ne nous habituons jamais à redouter toutes les formes de liesse populaire et de rassemblement. N'acceptons jamais que les événements locaux soient d'abord et avant tout synonymes de risques pour les riverains, les forces de l'ordre et les édiles. Ne renonçons jamais, ni aux compétitions sportives, ni à la culture en plein air, ni aux défilés. Ne soyons jamais contraints à redouter nos victoires sportives... Les vertus physiques, sanitaires, sociales et civiques du sport sont majeures. Elles ne donnent leur pleine mesure que si les mauvais joueurs sont sanctionnés. À chacun - et en premier lieu à la puissance publique - d'être vigilant contre tous les trouble-fête : entristes communautaristes dans les clubs, vandales dans les rues. Aux juges de prononcer des peines de prison. Et souhaitons-nous de nombreuses et belles victoires !
Luc Le Garsmeur, Annie Diet, Noé Zavadil
linktr.ee/AudacePourSaintGermain

LA RÉDACTION

Le Journal de Saint-Germain
16, rue de Pontoise – BP10101
78101 Saint-Germain-en-Laye
journal@saintgermainenlaye.fr
Directeur de la publication :
Arnaud Pericard
Rédactrice en chef : Bérengère Adda
Journalistes : Clémentine Paire,
Axelle Bichon, François Goyet
Photographes : Marceau Hussenet,
Jacques Paray
Publicité : Nathalie Milliot
(01 30 87 22 23 et 07 75 30 54 07)
Distribution : Boitaulletres France
(01 64 97 11 31)
Maquette/Réalisation Cithéa
www.citheia.com – Tél. : 01 53 92 09 00
contact@cithea.com

Impression : Imprimeries IPS Pacy
Route de Paris – 27120 Pacy-sur-Eure



Tirage : 33 500 exemplaires
ISSN : 3037-2542

NUMÉROS UTILES

- **SAMU et urgences médicales : 15**
- **Police Nationale : 17**
ou **01 39 10 91 00**
- **Pompiers : 18**
- **Police Municipale : 01 30 87 20 08**
- **Gendarmerie : 01 39 04 04 00**
- **Centre antipoison : 01 40 05 48 48**
- **Pharmacies de garde en cas d'urgence : 01 39 10 91 00 ou 17**
- **SOS Médecin : 01 39 58 58 58**
- **Centre hospitalier intercommunal : 01 39 27 40 50**
- **Ambulances : 08 25 00 21 15**
- **SOS Dentaire : 01 43 37 51 00**
- **Dépannage Gaz (G.R.D.F) : 0 800 47 33 33**
- **Dépannage ENEDIS : 09 726 750 78**
- **Urgences vétérinaires : 3115**

Retrouvez toutes les informations de votre ville sur : saintgermainenlaye.fr



Le 23 mai, Sylvie Habert-Dupuis, Vincent Migeon, Priscille Peugnet, Serge Mirabelli, Emmanuel Haïat, Paul Joly, Valérie Brelurus, Christine Allibert-Fuminier, Marie Aguinet, entre autres, accompagnés d'Alice Lamy, ont rendu hommage à Emmanuel Lamy, maire de Saint-Germain-en-Laye de 1999 à 2017.



Le 26 mai, au nom de la Ville, Arnaud Pericard a reçu une distinction du président Volodymyr Zelensky saluant la solidarité exemplaire des Saint-Germainois envers le peuple ukrainien, à l'occasion du 4^e Sommet international des Villes et des Régions à Kiev. Cette journée a également permis de renouveler la convention de coopération entre la ville de Nizhyn et Saint-Germain.



Dimanche 31 mai, sur la place Michel-Pericard s'est tenue la première édition de Vélos en Fête, un événement rassembleur uniquement dédié au vélo ! Passionnés et curieux sont venus nombreux admirer le show freestyle de Mathis Mignard, profiter d'ateliers d'autoréparation et découvrir des activités comme une initiation vélo cargo, des courses virtuelles, des vélos smoothie... Une nouvelle consigne vélos sécurisée a également été inaugurée à la gare Lisière Pereire, en présence d'Arnaud Pericard, de Paul Joly, de Serge Mirabelli, adjoint à l'Espace public et à la voirie, de Rémy Cléry, conseiller municipal délégué au Comité Vélo et de nombreux élus.



Samedi 23 mai, la Fête de la Nature a été célébrée : Place du Marché-Neuf, Jardin partagé de Frontenac, ou encore plateau des Plâtrières, les activités n'ont pas manqué : marché aux fleurs, ateliers de jardinage et cuisine, créations autour des plantes aromatiques, balades naturalistes, jeux en plein air, grand pique-nique partagé... Petits et grands ont fait le plein de verdure et de découvertes, en présence de nombreux élus.

HÔTEL DES VENTES DE SAINT-GERMAIN-EN-LAYE

Vendu **890 000 €**

ESTIMATIONS GRATUITES
TOUS LES LUNDIS À L'ÉTUDE

SGL ENCHÈRES, 13 rue Thiers - 78100 - SAINT-GERMAIN-EN-LAYE
Tél. : 01 39 73 95 64 - contact@sgl-encheres.com

TROP BON VIÊT

RESTAURANT AUTHENTIQUE FAMILIAL VIETNAMIEN
SUR PLACE OU À EMPORTER

OUVERT
TOUS LES JOURS
MIDI ET SOIR
SAUF MARDI

SERVICE TRAITEUR POUR ÉVÈNEMENTS

06.48.36.89.48

44 bis rue des Louviers - St Germain-en-Laye tropbonviet@gmail.com

RENDEZ-VOUS CHEZ L'ANTIQUAIRE

Vous la reconnaissez sûrement : pendant huit ans, Caroline Pons était une fidèle acheteuse du plateau de l'émission *Affaire Conclue* sur France 2. Passionnée par les beaux objets et les bonnes affaires, elle s'installe aujourd'hui à Saint-Germain. Ouverture de Caroline Pons Antiquités, prévue samedi 6 juin !



Caroline connaît bien la ville, elle a passé ses années lycée à Saint-Germain : « À l'époque, il y avait plus de 40 antiquaires, notamment dans la rue du Vieil-Abreuvoir. Les boutiques étaient nombreuses et accolées ! Je suis ravie de pouvoir offrir à nouveau ce service aux Saint-Germainois ».

Dans le cadre d'un accord, la Ville a octroyé un bail commercial à Caroline Pons qui s'est engagée à réhabiliter le lieu selon toutes les normes en vigueur : « L'équipe municipale m'a fait confiance en me laissant carte blanche pour redonner vie à l'ancien octroi de la ville. Je suis Saint-Germainoise depuis toujours, j'ai déjà eu, par le passé, deux magasins d'antiquité ici. ».

UNE EXPÉRIENCE AU SERVICE DES OBJETS...ET DES CLIENTS

Après une formation en école de commerce, Caroline décide de suivre sa passion pour l'antiquité et la décoration d'intérieur, elle visite des salons d'antiquaires dans toute la France, rencontre des professionnels jusqu'à poser ses valises au cœur des puces de Saint-Ouen. Ainsi, depuis 9 ans, Caroline travaille dans l'effervescence de ce marché de l'art international et continue sans cesse de dénicher des pépites. Dans un même temps, Caroline officie à la télévision avant d'avoir envie de développer de nouveaux projets... et de s'installer (de nouveau) à Saint-Germain-en-Laye.

NOUVEAU CHALLENGE

Caroline imagine cette nouvelle adresse comme une vraie maison de l'antiquité où elle mettra ses services à disposition. Il sera possible de faire appel à elle pour vendre des meubles, de la vaisselle, des tableaux... L'espace boutique dispose aussi d'une grande variété d'objets qui cherchent leur propriétaire : les collections débutent à partir du XVII^e siècle jusque dans les années 80. « Chez moi, on passe d'une table Knoll design, à un vase d'Emile Gallé, symbole de l'art nouveau au lustre de Murano en verre des années 70, il y en a pour tous les goûts, tous les intérieurs, et tous les prix ! ». La boutique se calera aussi avec l'agenda de la Ville pour proposer des événements thématiques. Caroline, qui travaille avec Cyril, prévoit également de dédier des journées consacrées à l'estimation de vos objets : « Aujourd'hui, la seconde main est tout à fait charmante : on se plaît à offrir des choses qui ont déjà vécu, c'est intéressant d'un point de vue écologique et décoratif bien sûr, et souvent plus abordable que du neuf ! ».

Caroline Pons Antiquités (148, rue du Président Roosevelt)
Ouverture du jeudi au samedi, de 10h à 19h.
Contacts : 01 39 17 00 80 et sur le site carolinepons.com
@carolineponsantiquites



AUX GRANDS MOTS, LES GRANDS REMÈDES

Saint-Germainoise depuis près de trente ans et à la tête de son entreprise LM Aujourd'hui, créée en septembre 2025, Michelle Lelaure accompagne les professionnels du sanitaire et du médico-social dans leur communication. Forte d'un parcours dans l'industrie pharmaceutique, cette formatrice en communication impactante s'est naturellement tournée vers ces secteurs, où la qualité des échanges humains est essentielle. « J'avais envie de développer une activité ancrée localement et qui soit au service des professionnels de mon territoire », explique-t-elle.

Dans ces métiers, la communication joue en effet un rôle déterminant, aussi bien dans la relation avec les patients, les résidents et les familles que dans le fonctionnement des équipes. « Je suis convaincue que communiquer avec justesse est la clé de la performance. Les relations de confiance se construisent ainsi plus facilement et les équipes travaillent mieux ensemble », souligne Michelle Lelaure. Pour elle, une parole adaptée et une écoute de qualité permettent non seulement de prévenir les tensions, mais aussi de renforcer durablement la coopération au sein des structures. Avec LM Aujourd'hui, la Saint-Germainoise propose une approche globale. Au-delà des formations destinées aux collaborateurs, Michelle Lelaure accompagne également les managers afin que les bonnes pratiques s'inscrivent dans le quotidien. Objectif ? Faire vivre les apprentissages sur le terrain et créer une dynamique collective durable.

Informations :

Tél : 07 75 73 87 48 | michellelelaure3@gmail.com

L'été commence maintenant ! Avant les vacances, pensez Point Soleil pour préparer votre peau !

À PARTIR DE **11€**
LA SÉANCE DE BRONZAGE

Point Soleil
30 ANS D'EXPÉRIENCE

Plus d'infos : 

01.39.16.27.04

[@pointsoleil_saintgermainenlaye](https://www.instagram.com/pointsoleil_saintgermainenlaye) | 25 rue de Pologne - 78100 Saint-Germain-En-Laye

En bref

COURS PARTICULIERS DE FRANCAIS ET ESPAGNOL

Professeure expérimentée donne cours particuliers de français et espagnol à domicile, primaire, collège (préparation Brevet) et lycée (préparation Bac). Expérience remédiation et troubles des apprentissages. Crédit d'impôt 50%.

An experienced French teacher provides private French and Spanish lessons at your home. For expats both children and adults. Speaks English and Spanish. Assists also in the preparation of French certifications.

Contact: 06 28 07 42 69

EXPRESSION INTÉRIEURE
TRAVAUX & DÉCO

CE QUI FAIT MA FORCE AUJOURD'HUI ?
17 ANS D'EXPÉRIENCE ...
UN SHOWROOM, UNE ÉQUIPE POUR VOS TRAVAUX "CLÉ EN MAIN" !

Découvrez mon compte Instagram ! 

CONTACTS :
WWW.EXPRESSIONINTERIEURE.COM
CORINNE.HOUSSIN@GMAIL.COM
06.11.75.83.16

SHOWROOM :
69 AV DU MARÉCHAL FOCH
SAINT GERMAIN EN LAYE 78100

ENTREPRISE GÉNÉRALE TOUS CORPS D'ÉTAT



Retrouvez toutes les informations de votre ville sur : saintgermainenlaye.fr

P.15

ESTELLE CANNELLE CAP SUR LA CROISSETTE!

Arrivée à Saint-Germain-en-Laye à l'âge de 4 ans, Estelle poursuit sa scolarité à l'école Schnapper puis au collège Marcel Roby. En grandissant, elle nourrit une affection particulière pour l'image. Elle peint, elle photographie et commence même à réaliser des petites vidéos en stop-motion – une technique d'animation qui consiste à créer du mouvement image par image –, et produit des courts métrages farfelus avec ses cousins et cousines durant l'été.

FILM INTERGÉNÉRATIONNEL



Le projecteur familial et la cinéphilie de sa mère galvanisent un certain goût pour le cinéma et la réalisation. L'année dernière, le flyer du concours Moteurs! à la Cinémathèque française attire son attention, et comme motivation : le festival de Cannes. Mais il était trop tard pour participer. Pour l'édition 2026, elle se renseigne, et commence à travailler dès décembre. Le thème était « réaliser un film d'1min30 sur une personne qui t'inspire ». Le concours Moteurs! est ouvert à tous les jeunes entre 14 et 22 ans, quel que soit leur

curriculum. Estelle décide alors de centrer le sujet autour de sa grand-mère : « Je voulais parler de sa vie très calme et routinière. Je l'ai toujours connue très heureuse. Cette facette d'elle m'a beaucoup inspirée : je suis aussi assez introvertie et j'aime bien rester seule chez moi. Je voulais la montrer dans son quotidien avec toutes les petites choses qui la caractérisent, comme la musique classique qu'elle écoute le matin ». Photos de sa grand-mère plus jeune, petites notes d'humour, stop-motion, une importance mise sur les détails... Estelle séduit le jury et fait partie des 25 lauréats qui remportent un séjour à Cannes sur plus de 900 participants. Estelle aime le travail de l'esthétisme, l'équilibre des sons et des images, et espère pouvoir travailler plus tard autour de la direction artistique dans le cinéma.

MONDANITÉS CANNOISES

Le 20 mai dernier, arrivée à Cannes avec les autres lauréats, Estelle est tout de suite dans le bain : visite d'un plateau de média, projection des films des lauréats à la FNAC, conférences, rencontres avec des photographes, concert privatif de Camélia Jordana sur la plage... Le 21, elle monte enfin les marches pour assister à la projection du film *La bola negra* de Javier Calvo et Javier Ambrossi : « Le film était déjà super, mais le voir au Festival de Cannes avec les réalisateurs et les acteurs, dont Pénélope Cruz, c'était vraiment incroyable ! ».

Après cette parenthèse enchantée, vient le temps de rentrer à la Capitale.

À 17 ans, cette jeune Saint-Germainoise a été invitée au Festival de Cannes. Passionnée par l'univers du cinéma, et plus précisément par la réalisation, Estelle Cannelle a remporté le prix du concours Moteurs! qui propose aux adolescents de réaliser un court-métrage d'1min30, entièrement au téléphone, avec, à la clef, une virée sur le tapis rouge. Portrait.

Estelle Cannelle (2^e à gauche).

Estelle n'a pas le temps de s'ennuyer, épreuves du bac, cours de formation hebdomadaire de cinéma à Paris... et sûrement d'autres concours à venir !

Le court-métrage d'Estelle Cannelle est à retrouver sur YouTube via le QR code ci-contre.



LES 3 INSPI' D'ESTELLE CANNELLE

- *Vampire Humaniste cherche suicidaire consentant*, d'Ariane Louis-Seize, emprunté à la médiathèque Marc-Ferro. Un film québécois satirique et esthétique avec un bon travail des musiques.
- *Les 4 filles du docteur March*, de Greta Grewing, ce film m'a fait découvrir tout ce que l'on pouvait faire avec la lumière, les couleurs... C'était fascinant.
- *20th century women*, de Mike Mills, j'aime l'univers photographique original et son approche très humaine du cinéma.

MILLON 1928
Maison de ventes aux enchères

Faites estimer et vendez
vos trésors aux enchères!

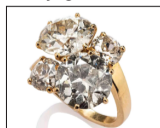
Expertises à SAINT-GERMAIN-EN-LAYE

Bijoux et objets d'art (au Pavillon Henri IV)

Les mardis 16 juin, 15 septembre 2026 sur rendez-vous
en juillet à votre domicile



Adjugé 2100€



Adjugé 9800€



Adjugé 115000€



Camille DUTOT



CARTIER - Adjugé 67000€

OVV - n° 2002 - 379

Depuis 10 ans au Pavillon Henri IV, Camille DUTOT, experte pour la Maison de ventes MILLON et ses 15 commissaires-priseurs, vous reçoit pour l'expertise de vos tableaux, bijoux, objets d'art, arts d'Asie, philatélie, collections...

Rencontrez également Camille DUTOT dans un de nos cinq bureaux dans les Yvelines ou chez vous après un premier avis sur photo

RENSEIGNEMENTS

M^{me} Camille DUTOT
Expert-priseur en œuvres d'art
07 68 002 009



INFORMATIONS

cdutot@millon.com
Facebook - Instagram
www.millon.com/yvelines

MILLON TROCADERO - 5, avenue d'Eylau - 75116 Paris

Atelier d'Éveil Musical
Certifiée Montessori

BABY MUSIC
0 - 3 ans
MERCREDI
15h15-16h

KIDS MUSIC
PS - MS - GS 3-5 ans
(Petits groupes)
MERCREDI
14h15-15h & 16h15-17h

6 rue Saint-Pierre, 78100 Saint-Germain-en-Laye

musicavediana@gmail.com
06 29 63 56 24

Mais aussi ateliers en crèche, école maternelle/élémentaire, et animation anniversaires

EMONNIER
PEINTURE
Depuis 1960

Peinture, revêtements de sol & murs,
pose et vitrification de parquets,
ravalement, vitrerie.

Tél. : 01 34 51 38 39

lemonnier.peinture@gmail.com

39, rue de la Vieille-Butte
78100 St-Germain-en-Laye

P.16

Journal d'information de la Ville de Saint-Germain-en-Laye

**LIGUE DES CHAMPIONS
LE PSG RESTE SUR
LE TOIT DE L'EUROPE!**

Champion d'Europe en titre, le Paris Saint-Germain est venu à bout d'Arsenal, le 30 mai dernier à Budapest, pour s'offrir un deuxième sacre continental consécutif.

Ils étaient déjà entrés dans l'histoire, les voilà dans la légende. Sacrés champions d'Europe en mai 2025 aux dépens de l'Inter Milan (5-0), la première Ligue des champions de l'histoire du club, les joueurs du Paris Saint-Germain ont réussi l'immense exploit de conserver leur couronne européenne au bout du suspense, en finale face à Arsenal (1-1, 4-3 T.A.B.). À l'issue d'un match relativement fermé, il aura fallu attendre le dénouement de la séance de tirs aux buts pour voir les Rouge et Bleu triompher et s'adjuger une deuxième Ligue des champions d'affilée : un succès aussi incroyable que mérité, qui fait désormais du PSG le premier club français à soulever deux fois la Coupe aux grandes oreilles. Magique.

AU BOUT DU SUSPENSE

Tout avait pourtant mal commencé sur la pelouse de la Puskás Aréna de Budapest (Hongrie), où les supporters français s'étaient - comme toujours - déplacés en nombre. À la conclusion d'une contre-attaque éclair, c'est l'attaquant Kai Havertz qui venait ouvrir le score pour les Londoniens après seulement 6 minutes de jeu (0-1) dans cette finale. Le pire des scénarios pour le PSG, dans l'obligation de réagir pour tenter de forcer le verrou anglais : malgré une domination évidente



et le monopole de la balle, impossible pour les joueurs parisiens de trouver la faille dans une défense d'Arsenal bien décidée à conserver son avantage jusqu'au coup de sifflet final. Il fallait alors attendre un pénalty provoqué par Khvicha Kvaratskhelia - élu joueur de la compétition - pour que le Ballon d'or Ousmane Dembélé, ne vienne égaliser avec sang-froid peu après l'heure de jeu, et donner au score son allure définitive (1-1). À l'issue de prolongations toujours aussi serrées, c'est donc au bout de la nuit et de la séance de pénaltys que l'équipe de Luis Enrique pouvait enfin exulter suite aux deux échecs anglais - pour un seul

manqué côté français - et soulever le trophée tant convoité.

LA LIESSÉ AU CAMP DES LOGES

Un scénario complètement fou, que de nombreux supporters saint-germanoïses auront pu suivre et fêter dans des conditions à la hauteur de l'évènement. Au cœur du Camp des Loges, lieu emblématique de l'histoire du PSG qui aura accueilli en son sein l'équipe première pendant plus de 50 ans et vu grandir des générations de joueurs formés au club, ce sont près de 12000 passionnés qui se sont réunis gratuitement sur les pelouses pour vivre ensemble cette finale historique,

grâce à la retransmission du match en direct sur écran géant. Sous un soleil de plomb et bien entourés par les nombreux food-trucks présents sur place, c'est dans une ambiance survoltée que les nombreux supporters du PSG auront pu chanter, danser et vibrer tout au long de l'après-midi jusqu'au dénouement final, synonyme de liesse et de célébrations en tous genres. Un beau symbole et une véritable fierté pour la Ville, berceau du club et soutien de la première heure. Aujourd'hui, plus que jamais : le Paris Saint-Germain est magique !

**ELÉNA DUGAIL,
CROQUEUSE DE MÉDAILLES**

Quel mois de mai pour la jeune Eléna Dugail ! Déjà sacrée championne de Paris il y a quelques semaines, la joueuse de tennis saint-germanoïse a de nouveau raflé la mise le 17 mai dernier sur terre battue, en remportant le championnat d'Île-de-France dans la catégorie 11-12 ans. Si elle défend depuis septembre dernier les couleurs du TC16 dans la capitale, les performances d'Eléna (12 ans) font la fierté de la Ville et du Tennis Club Saint-Germain Sud, où la jeune athlète a fait toutes ses gammes jusqu'à la fin de saison dernière et son entrée en sports-études. Des résultats à la hauteur du talent de la championne en herbe, qui lui ouvrent les portes des championnats de France 2026, prévus du 15 au 19 juin prochains dans la mythique enceinte de Roland Garros, porte d'Auteuil. Bravo Eléna, la Ville est derrière toi !

**CONVERGENCE 2026 :
REJOIGNEZ LE PELOTON !**

Le plus grand rassemblement cycliste d'Île-de-France est de retour ! Après le succès de l'édition 2025 qui avait réuni plus de 4000 participants, la Convergence Vélo s'apprête de nouveau à réunir les passionnés de bicyclette, le 7 juin prochain, pour un dimanche placé sous le signe de la fête. À cette occasion, la Ville de Saint-Germain-en-Laye - l'un des 100 points de départ organisé de la région - invite les cyclistes des environs à partager un petit encas dans les jardins de l'Hôtel de Ville dès 8h30, avant de remonter en selle et affluer ensemble vers l'avenue de Saxe (12e arrondissement de Paris), point de convergence de l'ensemble des cortèges franciliens, d'où les participants seront ensuite amenés à pédaler dans les rues de la capitale lors de la Parade parisienne. Cyclistes occasionnels ou confirmés, novices ou vétérans : venez vivre une expérience unique et partager ensemble la passion du vélo !

Évènement gratuit, sans inscription

En bref**COURSE DU CERVEAU**

Pour faire avancer la recherche, la Course du cerveau se déroulera dimanche 13 septembre, dans le Domaine national du château de Saint-Germain-en-Laye. Inscrivez-vous dès à présent pour y participer, via ce QR code :

Site : courseducerveau.org

