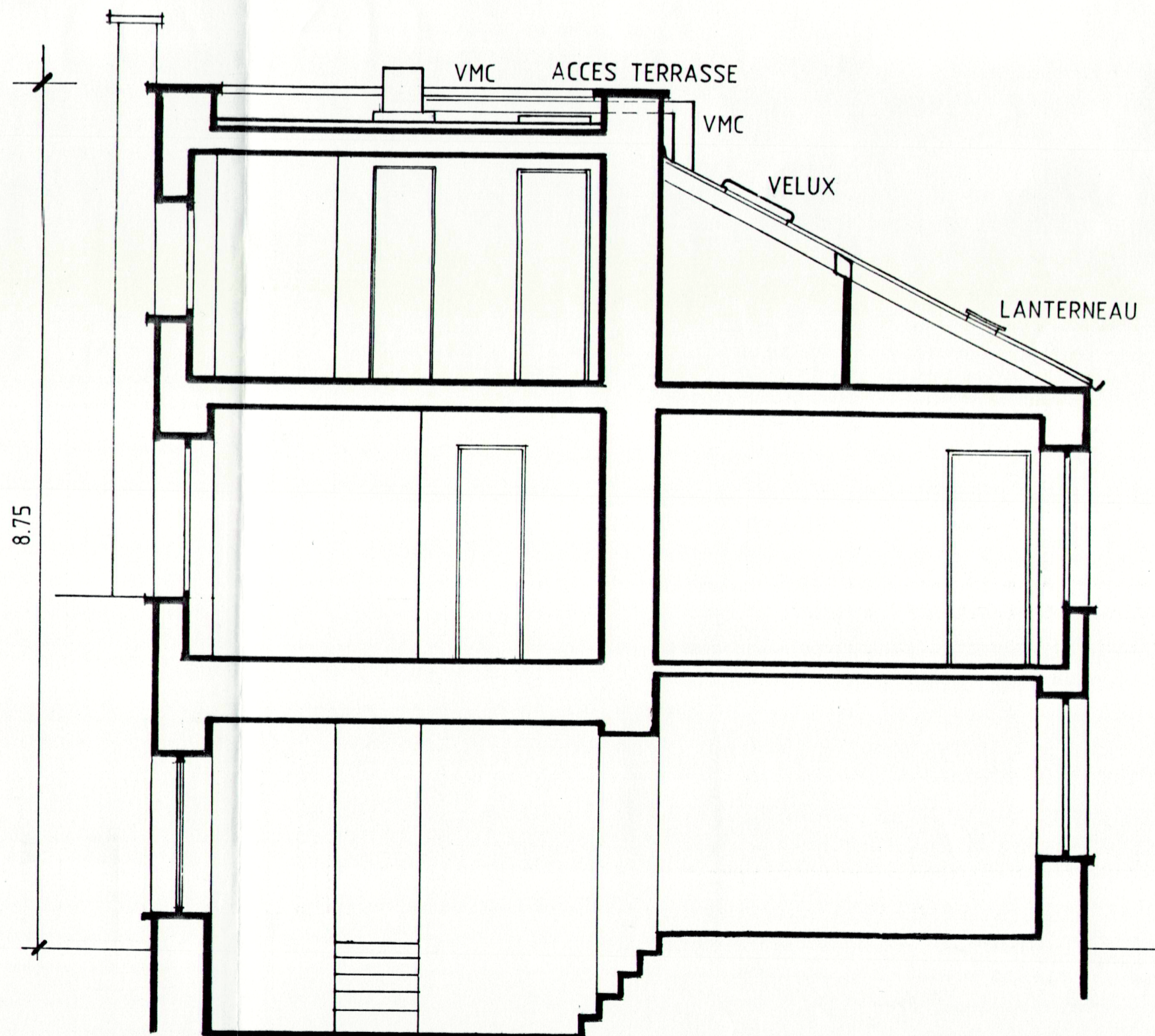




FALAISE

COUPE LOCAL POUBELLES

COUPE PERPENDICULAIRE AA



COUPE PARALLELE A LA RUE B'B'

6 Av. du GI LECLERC
78 St Germain en Laye

ETAT PROJETE
COUPES

Vu pour être annexé à un arrêté en date du 27 AVR. 1998 Pour le Maire de St-Germain-en-laye et par délégation



Claude LENFANT

ECHELLE 2cm = 1m

MAITRE D'OUVRAGE

INSERTOIT 23 AV. GUTENBERG Gutenberg
92800 PUTEAUX 92800 PUTEAUX
TEL:01.46.98.90.44 FAX:01.46.98.03.32

MAITRE D'OUVRAGE CONSEIL

PACT ARIM DES YVELINES
56 AV. DE ST CLOUD
TEL:01.39.07.82.51 FAX:01.30.21.16.91

MAITRE D'OEUVRE

Michel PROUVE-COLLE ARCHITECTE D.E.S.A.
4 RUE DE BUCI INGENIEUR E.P.Z.
75006 PARIS TEL:01.44.07.26.15 FAX:01.44.07.26.17

DEMANDE DE PERMIS DE CONSTRUIRE

03.12.97

14