

COMMUNIQUÉ DE PRESSE

25 MAI 2018



CULTURE

Festival de street-art : Saint-Germain-en-Laye se transforme en musée à ciel ouvert

A l'occasion du deuxième festival de street-art *Dans et sur les murs* organisé en partenariat avec Osaro et La CLEF, les artistes se sont emparés de Saint-Germain-en-Laye sur le thème de la nature.

STeW

Avec l'aide du personnel du centre hospitalier intercommunal Poissy/Saint-Germain et de membres de La CLEF, STeW a créé une



fresque participative pleine de couleurs sur l'un des murs de l'hôpital. Une œuvre qui a permis de se réapproprier l'espace et de partager un moment créatif entre artiste et amateurs.

Street-artiste "infografeur", Stew travaille principalement sur ordinateur. Il transpose ensuite ses œuvres dans la rue grâce à différentes techniques : sérigraphie, peinture, pochoir ou encore collage. Son travail montre tout à la fois son amour pour l'art traditionnel asiatique et son ancrage dans son époque.

Kalouf

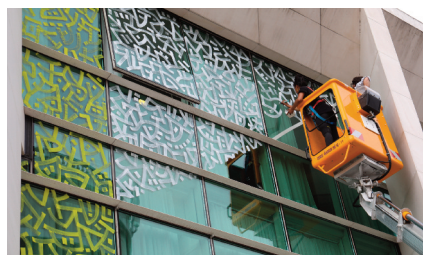
L'artiste Kalouf a investi le mur du gymnase Coséc au cœur du quartier des Rondes pour y réaliser une **création monumentale et pérenne**. L'artiste a également profité de ses pauses pour échanger avec le public.



Né au Gabon, Pascal Lambert, alias Kalouf, a appris à maîtriser la bombe dans les années 90. En 2003 il crée sa propre structure, qui lui permet de voyager pour promouvoir la culture hip-hop et réaliser des œuvres ambitieuses. Il réalise au sein de l'atelier collectif BLAST des travaux mixant peinture, sculpture, anamorphose et mapping vidéo.

Sifat

L'artiste a réalisé une **fresque semi-durable en extérieur en recouvrant aux feutres-peintures les vitres du centre administratif**.



Une collaboration avec le personnel municipal a également été mise place afin de créer une fresque collective. Plus de 80 personnes se sont prêtées à l'exercice créatif.

Née au Bangladesh, Sifat puise son inspiration dans les codes graphiques de Roy Lichtenstein ou Keith Haring et les œuvres des maîtres de l'art abstrait et figuratif. Passionnée par les écritures et leur histoire, elle revisite calligraphies, alphabets, motifs, signes et idéogrammes. Un langage qui invite à la contemplation, à l'évasion, à la découverte mais qui n'oublie pas de nous bousculer.

Nadel

L'artiste urbaine Nadel expose pour la première fois ses œuvres dans sa ville natale. Des ateliers de médiation destinés aux familles viendront appuyer le propos artistique de l'exposition à découvrir jusqu'au 3 juin à l'espace Vera.

Saint-Germanoise de naissance, Nadel a passé une grande partie de sa vie à Tahiti. L'île polynésienne est le déclencheur de la vocation artistique de cette autodidacte qui s'inspire de la culture tahitienne, de ses paysages, de ses habitants et de ses couleurs. Ses œuvres déclinent un style graphique, urbain et naïf mêlant graffiti et expressionnisme abstrait.



CONTACTS

Attaché de presse

Timothé POULAIN
timothe.poulain@saintgermainenlaye.fr
01 30 87 20 81

Responsable de la communication

Nathalie GRÉGOIRE
nathalie.gregoire@saintgermainenlaye.fr
01 30 87 20 83