

COLLECTION DES MUSÉES DES HAUTS-DE-FRANCE



# Livret-jeux

**Bienvenue au musée numérique !**



1 place des Rotondes - Quartier du Bel-Air  
78100 SAINT-GERMAIN-EN-LAYE  
01 30 87 20 32  
[micro.folie@saintgermainenlaye.fr](mailto:micro.folie@saintgermainenlaye.fr)

# Au musée des Beaux-arts d'Arras

BA  
Musée des  
beaux-arts  
d'Arras

Ce musée regroupe plus de 32 000 œuvres du Moyen-Âge à la fin du XIX<sup>ème</sup> siècle.

**Le tableau** : il s'agit d'une Cérémonie \* avec des religieux, des Notables\*, des paysans. Autrefois, des prières et des défilés populaires étaient organisés afin de protéger les récoltes durant trois jours avant l'Ascension\*.

\*cérémonie : formes extérieures (gestes, décor...) destinées à marquer, à commémorer un événement, souvent religieux.

\*notables : qui se distingue des autres par son importance, son rang social, son argent, sa position dans la société.

\*Ascension : élévation miraculeuse de Jésus-Christ dans le ciel.



*La bénédiction des blés en Artois,*  
Jules Breton, 1857

## Jeu 1

**Observation** : Retrouve dans le tableau les éléments suivants : le clocher, les paysans, les religieux (on parle aussi de clergé), les enfants, les livres de prière et les champs de blé.

# Au musée de Boulogne-sur-mer

Ce musée, autrefois château, abrite des collections du monde entier : Égypte, Alaska, Océanie, notamment des masques d'Alaska offerts au musée par un explorateur français : Monsieur Pinart.

## Jeu 2

**Création** : Choisis à ton tour des couleurs pour ton masque et coloris celui-ci. Tu peux utiliser le zoom sur la tablette pour voir les différentes couleurs utilisées pour les masques.

**Si tu veux voir le masque en vrai,  
il se trouve au musée Condé de Chantilly  
(autre musée dans un château).**



*Masque a'llayak, Alaska*



Une femme est représentée de profil, l'air calme et le regard dans le lointain. Il s'agit d'une jeune femme décédée brutalement d'une maladie pulmonaire\* à 23 ans. Son portrait aurait été commandé par son mari. Elle porte un châle\* multicolore et l'arrière-plan\* semble représenter le passage de la vie à la mort avec d'un côté des arbres avec des feuilles, de l'autre des arbres dont les feuilles sont tombées.

La coiffure se compose de tresses, de cordons de perles, de rubans et de barrettes.

Portrait de Simonetta Vespucci



Simonetta porte un collier autour duquel s'enroule un serpent.

\*Qui atteint les poumons

\*Grand tissu ressemblant à une large écharpe que l'on place sur les épaules

\* Plan situé en arrière d'un autre, au fond de l'image

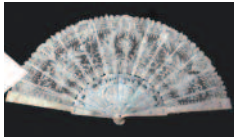
## Jeu 3

Imagine la chevelure détachée de *La Simonetta* (aussi au musée de Chantilly) ou bien invente-lui une nouvelle coiffure. Tu peux aussi l'habiller, lui ajouter du maquillage.



# Au Musée de la Nacre\* et de la Tabletterie\* de Méru

Au XIX<sup>e</sup> siècle, on fabriquait en nacre ou encore en ivoire, des éventails, des dominos, des couverts, des porte-monnaies.



## Jeu 4

**Création :** Imagine le reste du porte-monnaie en ivoire à motif fleuri.



- \* Substance irisée (brillante) qui tapisse intérieurement la coquille de certains mollusques
- \* Fabrication, commerce d'objets en bois précieux, ivoire, os

## Voici les solutions

Jeu 1 :

