



COLLECTION NATIONALE 2

# Livret-jeux



1 place des Rotondes - Quartier du Bel-Air  
78100 SAINT-GERMAIN-EN-LAYE  
01 30 87 20 32  
[micro.folie@saintgermainenlaye.fr](mailto:micro.folie@saintgermainenlaye.fr)

# Bienvenue au Musée numérique !

Ce livret-jeux va t'accompagner dans ta découverte des œuvres. Tu peux dès à présent te munir d'un crayon de papier et de crayons de couleurs.

## Instructions

Nous partons aujourd'hui à la découverte des collections des musées nationaux.

Observe les œuvres qui défilent sur le grand écran et retrouve dans ce livret la page correspondante en fonction de ton arrivée dans le musée numérique.

Utilise les tablettes pour obtenir des informations sur les œuvres et réalise les jeux proposés.

## Château de Versailles



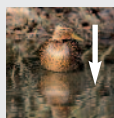
Opéra de Versailles

Le château de Versailles, dont les origines remontent au XVII<sup>e</sup> siècle, a été successivement un relais de chasse, un lieu d'exercice du pouvoir et dès le XIX<sup>e</sup> siècle un musée. Il se compose du parc et des jardins ainsi que des châteaux de Trianon.

## Jeu 1

### Rébus :

Quelle était la première fonction de l'opéra ?



25 ans  
42 ans  
8 ans

### Observation du plafond de l'opéra royal :

Identifie les éléments suivants sur la photo : lustres, rideaux, piliers, peinture au plafond.

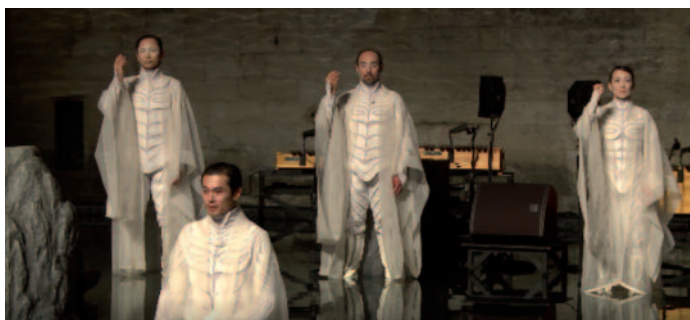
Les travaux de l'opéra débutent en 1685 mais ne se terminent qu'en 1770. À l'origine, il s'agit d'un lieu modulable (en fonction de différents buts, pour différentes occasions) : salle de bal, salle d'opéra, lieu de noces. Il a été inauguré pour le mariage du Dauphin (futur Louis XVI).

# Festival d'Avignon

Fondé en 1947 par Jean Vilar, le Festival d'Avignon est aujourd'hui l'une des plus importantes manifestations internationales du spectacle vivant contemporain (spectacle qui se déroule en direct devant un public). Chaque année, en juillet, Avignon devient une ville-théâtre, transformant son patrimoine architectural en divers lieux de représentation et animations : théâtre, expositions, débats, spectacles.

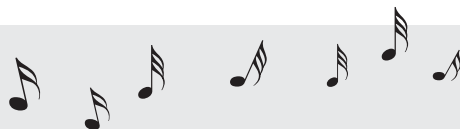


*Antigone, Troupe Japonaise*



**Lorsque la vidéo dont tu as des images ci-dessus passe sur le grand écran, appuie sur le coeur sur une des tablettes et regarde la vidéo : il s'agit d'une pièce de théâtre grecque interprétée par des japonais.**

## Jeu 2



**Observation et écoute du support vidéo :**

Regarde la vidéo en entier et liste les éléments qui font de la représentation théâtrale un vrai spectacle sonore et visuel.

.....

# Institut du monde arabe à Paris



Les collections de l'Institut du monde arabe invitent le visiteur à découvrir le monde arabe en lui présentant toute la diversité de ses cultures, ethnies, langues, confessions, depuis ses origines jusqu'à nos jours.

Portière brodée (izar), Copyright IMA/N.Boutros

Destinée à être tendue à la porte d'une salle ouvrant sur la cour intérieure d'une grande demeure, cette portière (tissu, tenture qui ferme l'ouverture d'une porte) témoigne d'un art exercé par les femmes en Afrique du Nord, au Maroc, par exemple. Sur un coton écru (beige) orné de motifs floraux exécutés à l'aiguille, la broderie au fil de soie dessine des bouquets de fleurs et des formes architecturales.

## Jeu 3

### Création :

Observe bien les portières. Tu remarqueras qu'il s'agit d'un assemblage de petites formes de couleurs différentes : poursuis ce motif ou crée avec tes crayons de couleurs dans la zone de dessin ci-dessous tes propres portières.



# Musée d'Orsay à Paris



*Les Coquelicots de Monet*

Le musée d'Orsay est un musée national ouvert au public le 9 décembre 1986 pour montrer, dans toute sa diversité, la création artistique du monde occidental (l'Europe) de 1848 à 1914.

Claude Monet faisait partie d'un groupe de peintres nommés les impressionnistes : ce sont des peintres qui, pour la première fois, munis de tubes de peintures et de chevalets, sortent des ateliers pour peindre en extérieur et représenter les paysages. Ils s'intéressent alors aux couleurs, reflets, paysages, lumière et atmosphère.

Observe bien le tableau, quelle couleur attire d'emblée le regard ? Que remarques-tu si tu observes le visage des personnages ? La peinture te semble-t-elle nette ou peinte par touches ?

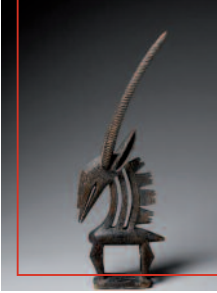
## Jeu 4

### Création :

Dans le cadre ci-dessous, essaie de représenter un paysage de façon impressionniste (le parc du château de Saint-Germain-en-Laye ou ton jardin, par exemple). Pourquoi ne pas commencer par choisir quelques couleurs principales ?



# Musée du Quai Branly-Jacques-Chirac



Le musée du Quai Branly - Jacques-Chirac est l'héritier de 200 ans d'histoire, et préserve près de 370 000 œuvres originaires d'Afrique, du Proche-Orient, d'Asie, d'Océanie et des Amériques qui illustrent la richesse et la diversité culturelles des civilisations extra-européennes (en dehors de l'Europe) du Néolithique (+/- 10 000 ans) au XX<sup>e</sup> siècle.

Masque cimier zoomorphe, musée du quai-Branly-Jacques-Chirac, photographie Patrick Gries, Bruno Descoings

Ce masque vient du Mali, un pays au nord-ouest de l'Afrique.

Il est dit cimier (comme la cime des arbres) car il était porté sur la tête.

## Jeu 5

### Mots mêlés :

Retrouve dans la grille les mots suivants en rapport avec le masque :

-antilope

-oreille

-Afrique

-corne

-socle

-bois

-masque

-Mali

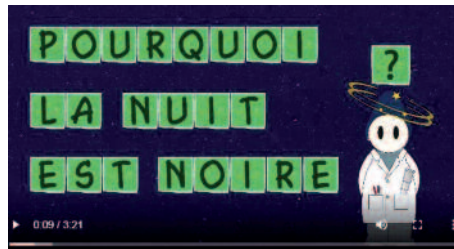
-fer

C	N	T	O	M	N	R	O	A
M	E	S	E	A	S	B	R	F
A	N	T	I	L	O	P	E	R
S	O	P	A	I	C	E	I	I
Q	I	L	S	F	L	R	L	Q
U	C	O	R	N	E	O	L	U
E	A	F	S	F	D	R	E	E

# Universcience



Chargé de reconvertir la salle des ventes des abattoirs en un musée des sciences et techniques, l'architecte Adrien Fainsilber choisit, en 1981, d'ouvrir ce bâtiment à la lumière. La Cité des sciences et de l'industrie donne les outils pour comprendre et connaître, à travers les développements de la science et de la technologie, le monde en constante mutation.

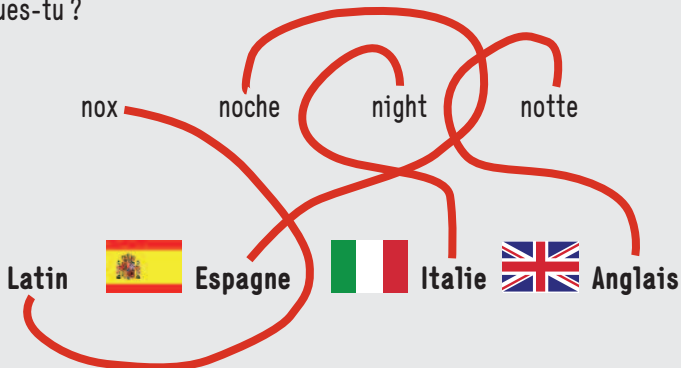


## Jeu 6

### Labyrinthe des langues :

Regarde par exemple la vidéo ci-dessus sur la nuit.

Suis les lacets pour trouver la traduction de nuit en différentes langues, que remarques-tu ?



## Voici les solutions :

jeu 1 : rébus : mariage

jeu 2 : ombres, musique, décors, maquillage, lumières

Jeu 5 :

C	N	T	O	M	N	R	O	A
M	E	S	E	A	S	E	R	F
S	N	T	I	S	P	E		
S	O	P	A	I	C	E	I	I
O	I	L	S	F	R	L	O	
V	S	R	N	S	O	L	L	
E	A	F	S	E	D	R	E	E

Jeu 6 : nox en latin, noche en espagnol, night en anglais et notte en italien.

Le mot nuit commence toujours par un n quelque soit la langue



1 place des Rotondes  
Quartier du Bel-Air  
78100 SAINT-GERMAIN-EN-LAYE

Contact : Céline Godeby, coordinatrice  
01 30 87 20 32  
[micro.folie@saintgermainenlaye.fr](mailto:micro.folie@saintgermainenlaye.fr)

Conception du contenu pédagogique Céline GODEBY  
Coordination Lise JOUNOT - Céline GODEBY  
Graphisme & impression Business Kommunikation