



Musée Municipal



**FONDS PERMANENT
PAUL-ET-ANDRÉ-VERA**

ATELIERS PÉDAGOGIQUES 2017-2018



ESPACE PAUL-ET-ANDRÉ-VERA
2 rue Henri-IV
78100 Saint-Germain-en-Laye





Le musée municipal de Saint-Germain-en-Laye organise des visites-ateliers pédagogiques du fonds permanent Paul-et-André-Vera pour les classes primaires, adaptées aux enfants de 5 à 12 ans.

Etablis à Saint-Germain-en-Laye dans leur propriété de "La Thébaïde" aménagée par Jean-Charles Moreux, Paul (1882-1957), peintre décorateur et André (1881-1971), théoricien des jardins, ont contribué au rayonnement du mouvement Arts déco. La diversité de la production artistique de Paul dans le domaine des arts décoratifs (tapisserie, céramique, livre illustré, etc.) ainsi que leurs projets de jardins pendant l'entre-deux-guerres sont désormais présentés dans cet espace qui leur est dédié.

A partir des collections permanentes, des visites-ateliers sont proposées pendant l'année scolaire et se déroulent en deux temps :

➤ **La visite, un temps pour observer**

Moment privilégié pour découvrir les œuvres et entamer un dialogue interactif avec elles. Cette visite, aidée d'un carnet de bord remis aux enfants, stimule leur curiosité et les prépare à l'atelier.

➤ **L'atelier, un temps pour créer**

Les enfants prennent alors contact avec les matières, les couleurs, les formes et peuvent laisser libre cours à leur imagination et créativité.



Les visites-ateliers



L'œuvre de Paul et André Vera est représentative de l'art des jardins.

Celui-ci s'ordonne selon les principes de la perspective et de la géométrisation des jardins réguliers d'André Le Nôtre. Le choix des arbustes et des fleurs contribue à cette ordonnance par leur forme, leur couleur et leur capacité à être mis en volume.

D'autre part, la thématique des quatre saisons reconnaissables par leurs attributs s'inscrit dans la tradition de l'allégorie.

Au-delà de faire connaître ces artistes saint-germanoïis, la visite met l'accent sur ces deux aspects de l'œuvre de Paul, le contenu et la technique, autour de trois thématiques :

➤ ***Les 4 saisons : quand la nature s'exprime***

Après avoir découvert comment Paul Vera représente la nature, les enfants sont invités à rechercher les saisons à travers leurs symboles et attributs : les formes, les couleurs, les objets associés à chacune d'elle.

Puis à partir d'un cadre géométrique, ils travaillent l'espace en y plaçant des éléments structurants comme un décor, des objets, des personnages... La végétation est ensuite intégrée, ainsi que la couleur, afin de reconstituer chacune des saisons. Dès lors, ils peuvent recréer la ronde des saisons, de façon individuelle et collective.



➤ ***L'Automne : en 2 et 3 dimensions***



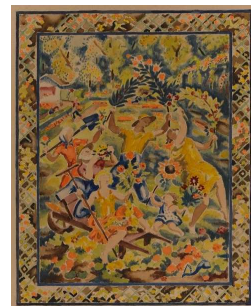
Paul Vera a utilisé différents supports et différentes matières pour réaliser son œuvre, qu'elle soit en 2 ou 3 dimensions.

Il use alors de nombreux stratagèmes pour restituer le relief, le modelé, la profondeur, la lumière, sur un support plat ou un volume comme les sculptures *L'Automne* et *L'Hiver*.

Après avoir étudié ces deux allégories, les enfants sont amenés à dessiner l'automne, ses attributs, ainsi que le jardin dans lequel la sculpture aurait pu se trouver. Enfin, ils assembleront l'ensemble pour en faire une œuvre en 3 dimensions.

➤ ***L'ornementation florale : un motif décoratif à imprimer***

Paul Vera utilisait fréquemment des ornements floraux ou végétaux comme motif décoratif dans la bordure de ses compositions d'aquarelles, de cartons de tapisseries et les bois de bout qui ont servi à illustrer les ouvrages d'André Vera : *Le Nouveau jardin* et *Les Jardins*.



À partir de ces différents motifs, les enfants créent eux-mêmes leur propre motif floral puis s'initient à la technique de la gravure et de la reproduction. Après une première impression réalisée par eux-mêmes, ils la mettent en couleur afin d'obtenir une composition d'ensemble harmonieuse.

Modulables, ces ateliers sont organisés en une visite-atelier ou en plusieurs séances.

FICHE PRATIQUE

Visites-ateliers pédagogiques

Les publics : Groupes scolaires et centres de loisirs
du CP au CM2

Les thèmes : 1/ *Les 4 saisons : quand la nature s'exprime*
2/ *L'automne : en 2 et 3 dimensions*
3/ *L'ornementation florale : un motif décoratif*

Le déroulement : 3 séances par thème, modulables en 1, 2 ou 3 séances
A la demande, selon disponibilités

La durée : 1h30 à 2h00 par séance

Le lieu : Espace Paul-et-André-Vera*
2 rue Henri IV
78100 Saint-Germain-en-Laye

* selon les possibilités, l'atelier pourra avoir lieu en classe (sous réserve).

L'intervenant : Sébastien Cloix, pédagogue-plasticien

Le tarif : 90€
par séance et par groupe de 25

Ce tarif comprend la prestation du pédagogue-plasticien, la visite et l'atelier avec mise à disposition du matériel nécessaire.

Des besoins : Blouse

Renseignements et réservations :

Musée municipal
Fonds permanent Paul-et-André-Vera
Tél. : 01 30 87 21 96
Email : musee.municipal@saintgermainenlaye.fr