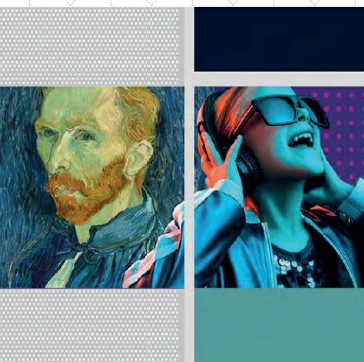


## COMMUNIQUÉ DE PRESSE

CULTURE



## Saint-Germain-en-Laye ouvre sa Micro-Folie.

**Permettre un accès à la culture pour tous, sensibiliser aux pratiques artistiques numériques, s'appuyer sur la créativité des habitants afin qu'ils soient acteurs de la vie culturelle, tels sont quelques-uns des enjeux de la Micro-Folie qui ouvrira ses portes le vendredi 20 septembre, place des Rotondes à Saint-Germain-en-Laye.**

La Micro-Folie de Saint-Germain-en-Laye – inspirée des Folies du Parc de la Villette – ouvre après des mois de préparation vendredi 20 septembre, veille des Journées européennes du Patrimoine, salle des Rotondes au Bel-Air. Acté en 2018, le projet voit le jour autour d'un équipement proposant en un seul lieu des usages multiples et créatifs en matière d'art et de culture numérique. Une expérience inédite qui place les visiteurs des deux côtés de la création en tant que spectateur mais également créateur.

### Les Micro-Folies, des lieux culturels modulables et connectés

Le concept de Micro-Folie, coordonné par l'Établissement public du parc et de la grande halle de La Villette et associant des institutions culturelles majeures, a été pensé comme un lieu culturel global, modulable et gratuit, organisé autour de trois espaces : le Musée numérique, l'espace convivialité et le FabLab. Ces espaces permettent tout à la fois de parcourir les collections numériques des grands musées nationaux à l'aide d'écrans connectés et de dispositifs de médiation, de favoriser les échanges entre artistes, associations locales, médiateurs, habitants, la Micro-Folie étant un lieu de culture en même temps qu'un lieu de vie. Avec son approche pédagogique, la Micro-Folie s'adresse à tous, dans le cadre scolaire, mais également dans le cadre extrascolaire en complémentarité avec le tissu associatif et culturel du territoire.

### Apprendre, créer et partager

Ouvert à tous les publics, le Musée numérique propose de découvrir sur un écran géant et sur tablettes plus de 1 000 chefs d'œuvre issus des musées nationaux tels que le Château de Versailles, le Centre Pompidou, le Louvre, le Musée national Picasso, le Musée du quai Branly, la Philharmonie de Paris, la RMN – Grand Palais, Universcience et des spectacles d'institutions comme l'Opéra de Paris et la Philharmonie. Parmi les œuvres présentées, figurent *La Joconde de Léonard de Vinci*, *Le Radeau de La Méduse de Théodore Géricault* ou encore *Fontaine de Marcel Duchamp*. Chaque parcours est accompagné d'actions de médiation. Le FabLab propose, quant à lui, en accès libre un espace numérique avec des imprimantes 3D, des machines à coudre numériques, un espace bricoleur et des ateliers gratuits.

« *L'originalité du projet Micro-Folie repose sur l'appropriation par les habitants de ce nouvel outil culturel, à la fois lieu de diffusion, de production et de rencontres*, explique Arnaud Péricard, maire de Saint-Germain-en-Laye. *C'est un lieu d'un nouveau type, hyper-connecté, modulable, ouvert à toutes les expériences qui a vocation à rapprocher la culture des habitants, et notamment les jeunes, à fédérer les initiatives locales et à donner à chacun la capacité de créer.* »

### Informations pratiques

Ouverture vendredi 20 septembre de 17h30 à 20h.  
Entrée libre et gratuite chaque mercredi et samedi de 14h à 18h.

#### Attachée de presse

Aline DUCHEMIN  
aline.duchemin@saintgermainenlaye.fr  
01 30 87 20 81

#### Responsable de la communication

Nathalie GRÉGOIRE  
nathalie.gregoire@saintgermainenlaye.fr  
01 30 87 20 83

