



**CONSEIL DE QUARTIER CŒUR DE VILLE & QUARTIERS FORESTIERS
REUNION DU 23 JUN 2016**

Elus: Madame VANTHOURNOUT, Monsieur PERICARD, Madame PEUGNET, Madame TEA, Madame CLECH

Et les Directions de l'Environnement et des Bâtiments.

La réunion débute à 19h à l'auditorium de la Bibliothèque Multimédia.

 SE RENCONTRER

COEUR DE VILLE
ET QUARTIERS FORESTIERS



QUARTIER 1 CŒUR DE VILLE ET QUARTIERS FORESTIERS

Isabelle Richard
Maire-adjointe chargée du Tourisme
et de la Citoyenneté

Ludivine Vanthournout
Conseillère municipale aux Conseils de quartier

Et les élus et référents du quartier

vous invitent à participer à une réunion d'information organisée par la mairie
le jeudi 23 juin 2016 à 19h

RÉNOVATION DU BÂTIMENT HENRI-IV ET DU JARDIN DES ARTS

Auditorium de la bibliothèque multimédia



> Pour plus d'infos
www.saintgermainenlaye.fr
conseilsdequartier@saintgermainenlaye.fr



RÉUNION DES CONSEILS DE QUARTIER du 23 juin 2016

Ordre du jour de la présentation :

- Présentation du projet de réhabilitation du bâtiment Henri IV
- Présentation du projet de requalification du Jardin des Arts

REUNION DES CONSEILS DE QUARTIER

QUARTIER 1 > Cœur de Ville et quartiers forestiers

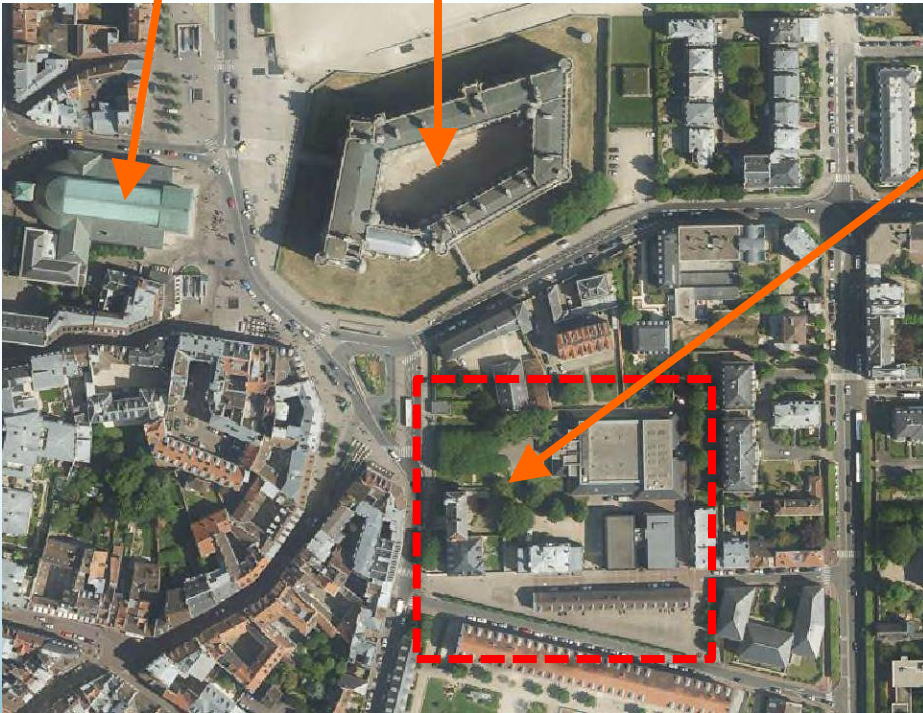


- **Présentation du projet du Bâtiment Henri IV**
- Présentation du projet du Jardin des Arts

AU CŒUR DU SECTEUR SAUVEGARDÉ

Eglise

Château

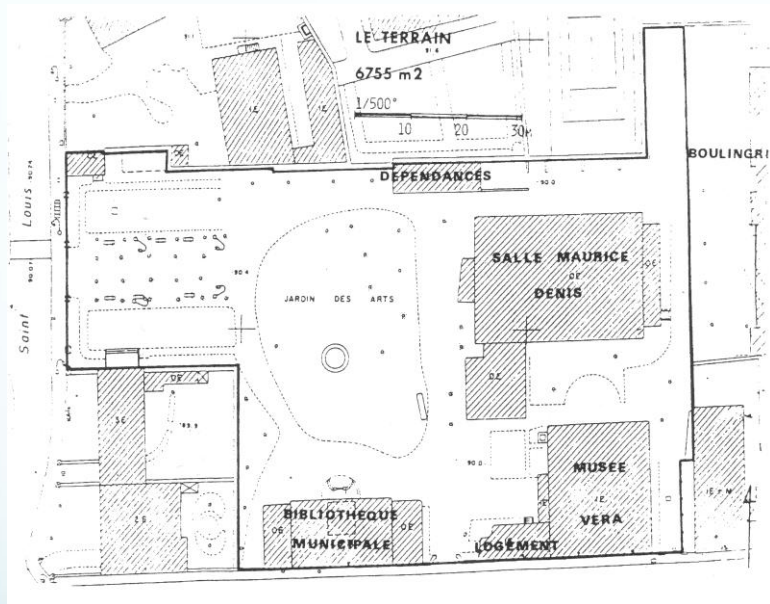


Situé dans le centre historique de la ville, le « **Jardin des Arts** » s'organise autour de 3 bâtiments culturels :

- **Bâtiment Henri IV**
- **Théâtre Alexandre DUMAS**
- **Bibliothèque multimédia**

et l'Espace Vera à toute proximité

HISTOIRE D'UN LIEU



Le jardin des Arts dans les années 1970

Par donation en 1929, la propriété DESOYER est offerte à la municipalité. Cette propriété comprend à l'époque une maison d'habitation, une maison de jardinier, une serre, une orangerie, un jardin d'agrément ainsi que la maison située au 5 rue Henri IV qui dès 1931 sera transformée en bibliothèque et musée municipal.

A la même époque fut construite la salle de spectacle Maurice DENIS qui sera remplacée en 1989 par l'actuel théâtre Alexandre DUMAS.

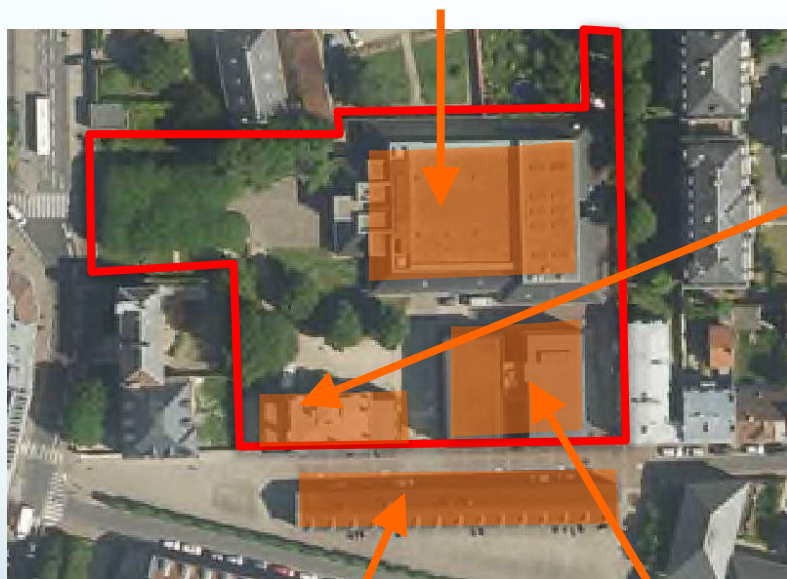
Le centre culturel Musée VERA sera démoli pour construire la bibliothèque multimédia inaugurée en 2006.

L'espace VERA occupe depuis 2003 les locaux acquis par la ville en 1997 par convention avec le ministère de la défense.

Un espace en évolution...en mutation... en mouvement... autour de la Culture

AU CŒUR DU JARDIN DES ARTS

Le Théâtre (1990)



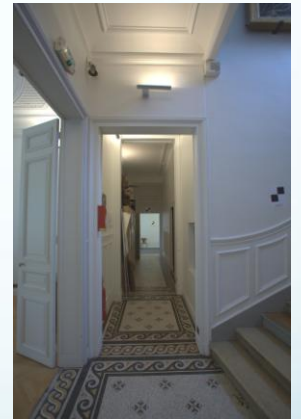
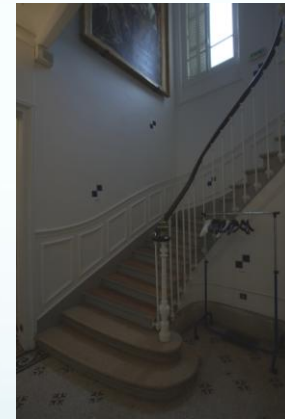
Le bâtiment Henri IV, qui était occupé par l'ancienne bibliothèque et des locaux d'activités culturelles, est actuellement libre d'occupation et nécessite d'être rénové et mis en conformité

L'espace Vera
(fin 2003)

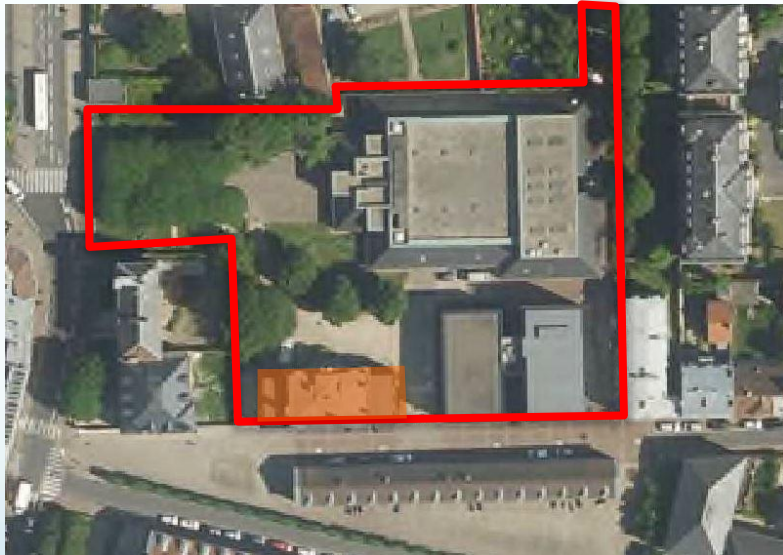
La bibliothèque
(2006)

REUNION DES CONSEILS DE QUARTIER

QUARTIER 1 > Cœur de Ville et quartiers forestiers



UN CONCEPT INNOVANT INTERGENERATIONNEL (780 m² sur 3 niveaux)

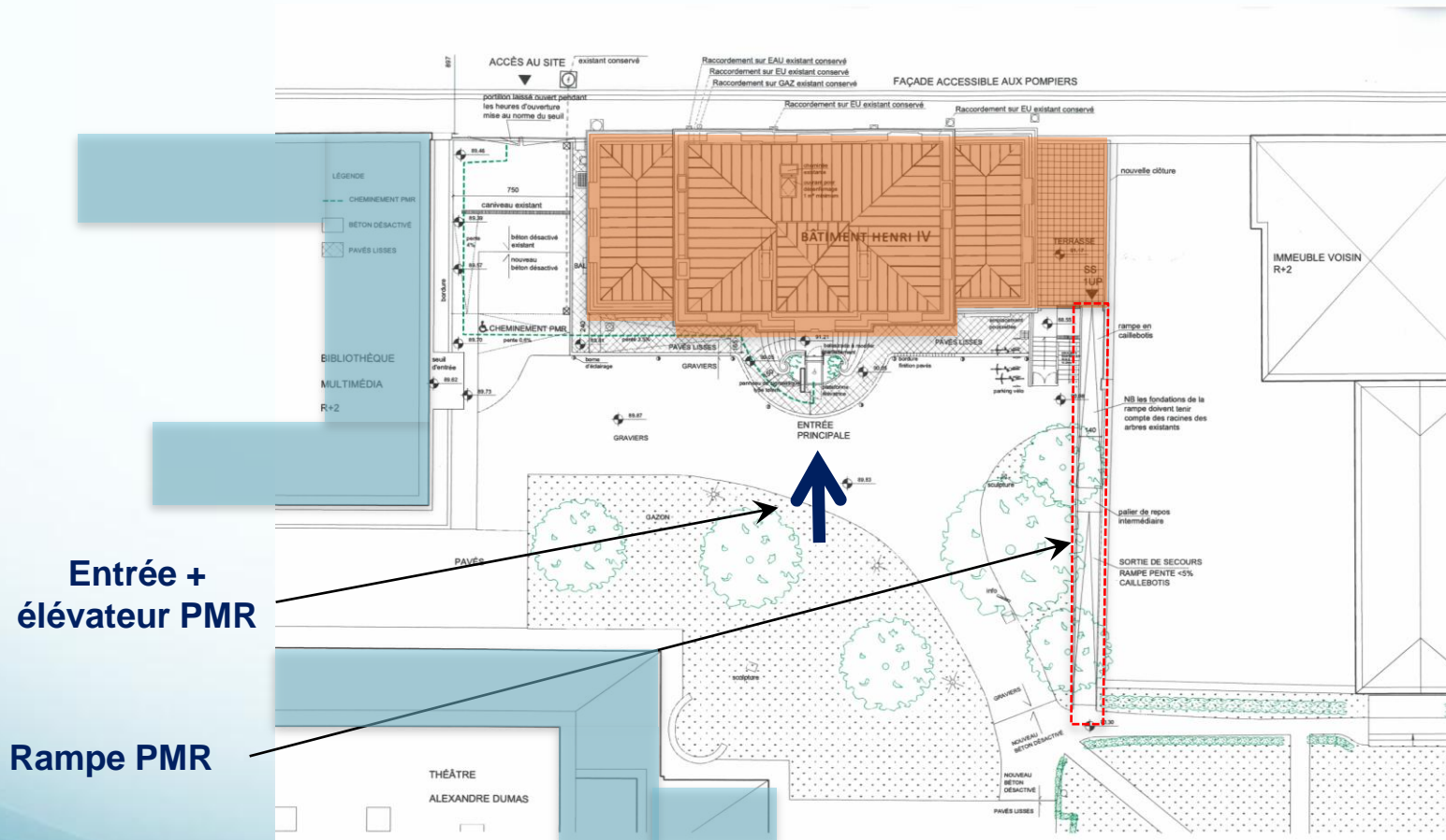


Le **programme** de rénovation du bâtiment Henri IV offre :

- Un bâtiment « multiservices » dédiés :
 - ✓ Office de tourisme
 - ✓ Séniors (transfert des activités du Club Louis XIV hors restauration : un bureau d'accueil, salle d'activités mutualisées (bridge, informatiques, cours de langue, etc.)
 - ✓ Culture : accueil de l'Apothicaierie, réserves des collections municipales, salle d'activités mutualisées
- Un bâtiment « numérique » et connecté
- Une valorisation du « Jardin d'hiver »
 - ✓ Espace de convivialité (salon de thé et de petite réception)
 - ✓ Autonome par un accès indépendant extérieur

REUNION DES CONSEILS DE QUARTIER QUARTIER 1 > Cœur de Ville et quartiers forestiers

PLAN DE MASSE

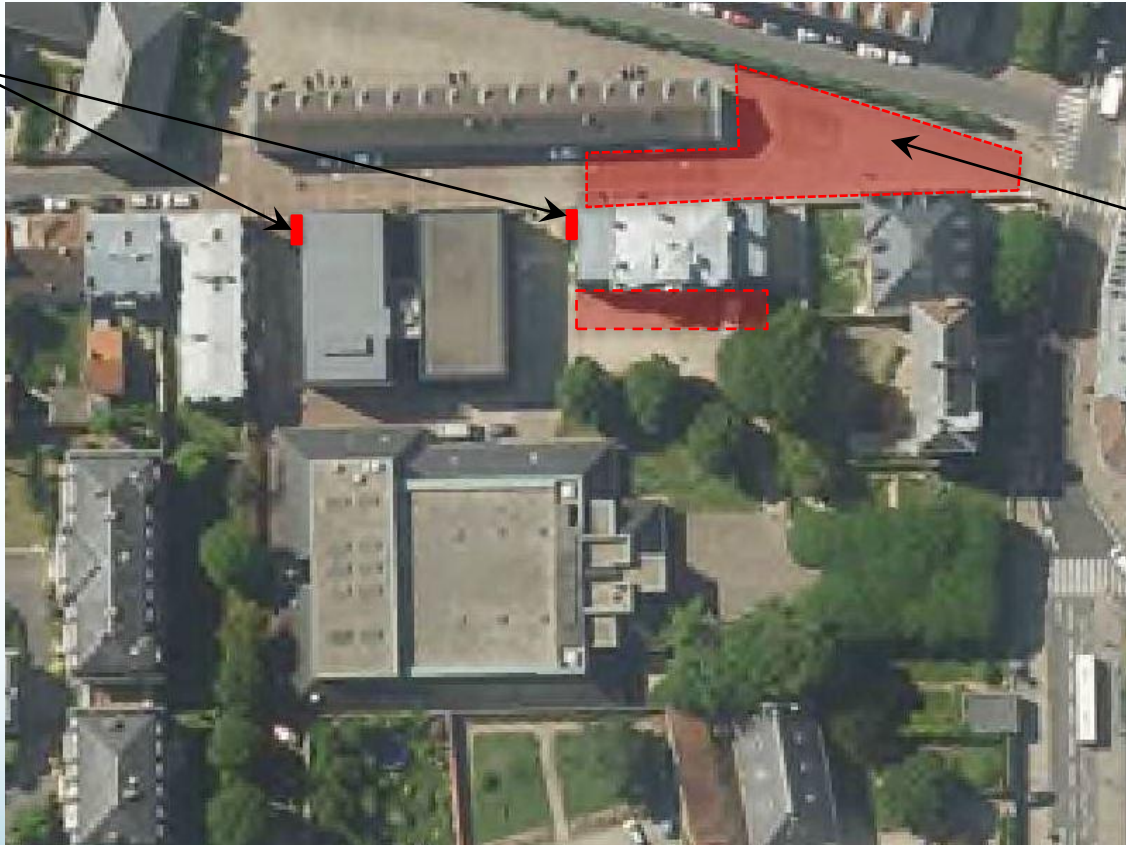


**Entrée +
élévateur PMR**

Rampe PMR

INSTALLATION DE CHANTIER

**Boîtes à livres
bibliothèque**



**Installation
de chantier :**

**Place des
combattants**

Base vie,
véhicules,
stockage

REUNION DES CONSEILS DE QUARTIER
QUARTIER 1 > Cœur de Ville et quartiers forestiers

POINT D'AVANCEMENT

Planning prévisionnel des travaux :

- Démarrage des travaux : **automne 2016**
- Fin des travaux : **fin 2017**

REUNION DES CONSEILS DE QUARTIER

QUARTIER 1 > Cœur de Ville et quartiers forestiers



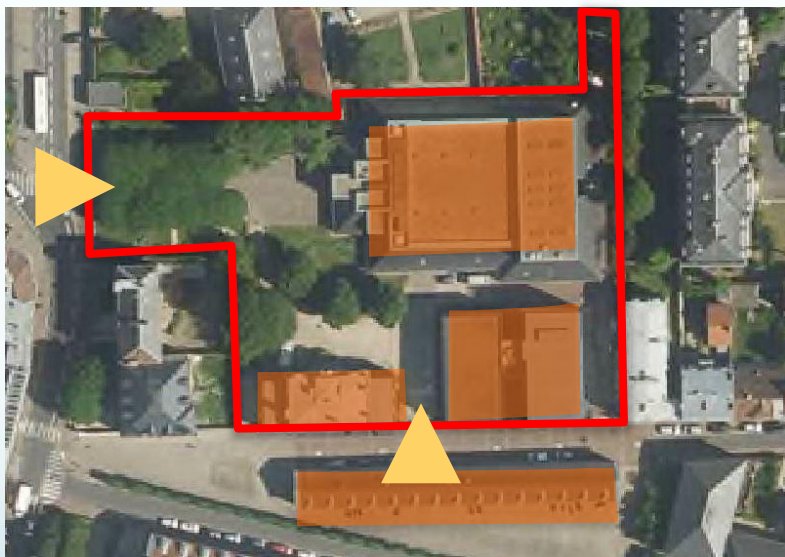
- Présentation du projet du Bâtiment Henri IV
- **Présentation du projet du Jardin des Arts**

REUNION DES CONSEILS DE QUARTIER
QUARTIER 1 > Cœur de Ville et quartiers forestiers

JARDIN DES ARTS



FREQUENTATION ANNUELLE DES EQUIPEMENTS CULTURELS



Actuellement :

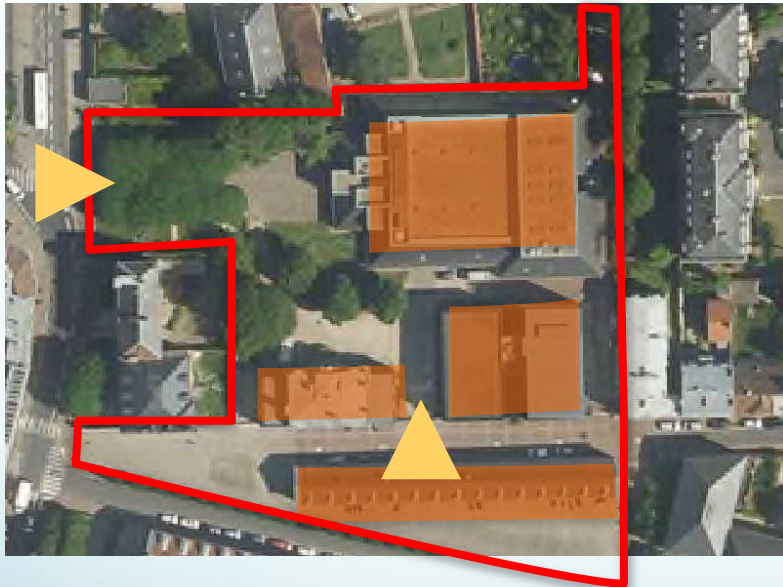
- ✓Théâtre = 28000 personnes
- ✓Bibliothèque = 220000 personnes
- ✓Espace VERA = 3258 personnes
- ✓ + flux des personnes traversant la parcelle, de moments d'animation, etc.

Projection :

- ✓Bâtiment Henri IV = 30600 personnes
- Club Séniors = 15600 personnes
- Office de tourisme = 15000 personnes

PREMIERS ELEMENTS DE REFLEXION POUR L'AMENAGEMENT DU JARDIN

PHASE : PRE-PROGRAMMATION



- ✓ Récolement des données techniques
- ✓ Concertation avec les responsables d'équipements culturels
- ✓ Favoriser les relations fonctionnelles entre les 4 équipements
+ intégrer l'**Espace Vera** dans le **Jardin des Arts**
- ✓ Intégrer les contraintes logistiques pour le fonctionnement des 4 équipements
- ✓ Favoriser la détente
- ✓ Récupérer les eaux de pluie (gestion de la propreté du quartier)
- ✓ Améliorer la sécurité du lieu (en particulier la nuit)
- ✓ Mettre en conformité PMR (stabilisation des accès, chaîne de déplacement, signalétique urbaine, éclairage, etc.)
- ✓ Réfléchir à la qualité d'usage, de paysage de ce lieu remarquable

LES FONCTIONS DU JARDIN DES ARTS

Lieu de détente

Espace logistique
(livraisons des équipements culturels, et
réserve d'eau pour l'incendie du Théâtre)

Lieu de lecture (aux beaux jours)

Jardin et paysage



Lieu de passage, de raccourci (flux) à plusieurs entrées

Sculptures urbaines

Espace intime

« sas » d'entrée extérieur de 4
équipements (hall du théâtre)

Espace d'animations

Espace « clos » (concerts, expositions, etc.)

Atmosphère particulière
qualitative

Respiration urbaine au sein du quartier

POINT D'AVANCEMENT

Déroulement des études :

- Concertation publique n°01 (d'aujourd'hui)
- Programme d'études (volet technique, fonctionnel, volet paysage)
- Désignation d'un MOE paysagiste & études de MOE
- Concertation publique n°02 présentation du projet d'aménagement
- Marchés de travaux

Planning prévisionnel des travaux (après la livraison bâtiment Henri IV) :

- Démarrage des travaux : automne 2017
- Fin des travaux : printemps 2018