



## CONSEIL DE QUARTIER LYCEE INTERNATIONAL REUNION DU 7 SEPTEMBRE 2016

**Elus et référents** : Monsieur le Maire, Madame RICHARD, Madame VANTHOURNOUT, Madame PEUGNET, Monsieur SOLIGNAC, Monsieur LEGUAY, Monsieur COUTANT et Monsieur KUDER.

Intervention du Conseil Départemental avec la présence de Monsieur RAYNAL, Vice-Président du Conseil Départemental, ainsi que des architectes du projet.

*La réunion débute à 19h à l'école Passy.*



## RÉUNION DU CONSEIL DE QUARTIER QUARTIER 3 > LYCÉE INTERNATIONAL

**Isabelle Richard**  
Maire-adjointe chargée du Tourisme  
et de la Citoyenneté

**Ludivine Vanthournout**  
Conseillère municipale à la Citoyenneté

Avec les membres référents du quartier

**Maurice Solignac**  
Maire-adjoint

**Nicolas Leguay**  
Conseiller municipal

**Stéphane Coutant**

**Philippe Kuder**

vous invitent à participer à la réunion  
le mercredi 7 septembre 2016 à 19h

- PROJETS EN COURS D'ÉTUDES POUR LE LYCÉE INTERNATIONAL DANS LE CADRE DE SA RESTRUCTURATION-EXTENSION, EN PRÉSENCE DE REPRÉSENTANTS DU CONSEIL DÉPARTEMENTAL DES YVELINES
- CIRCULATION ET STATIONNEMENT PENDANT LA PHASE DES TRAVAUX

École Frédéric-Passy, 4 rue Claude-Chappe



> Pour plus d'infos  
[www.saintgermainenlaye.fr](http://www.saintgermainenlaye.fr)  
quartier.lyceeinternational@saintgermainenlaye.fr



Mot d'accueil de Monsieur le Maire sur les points principaux de cette réunion :

- La restructuration/extension du lycée international
- La construction de 8 logements de fonction

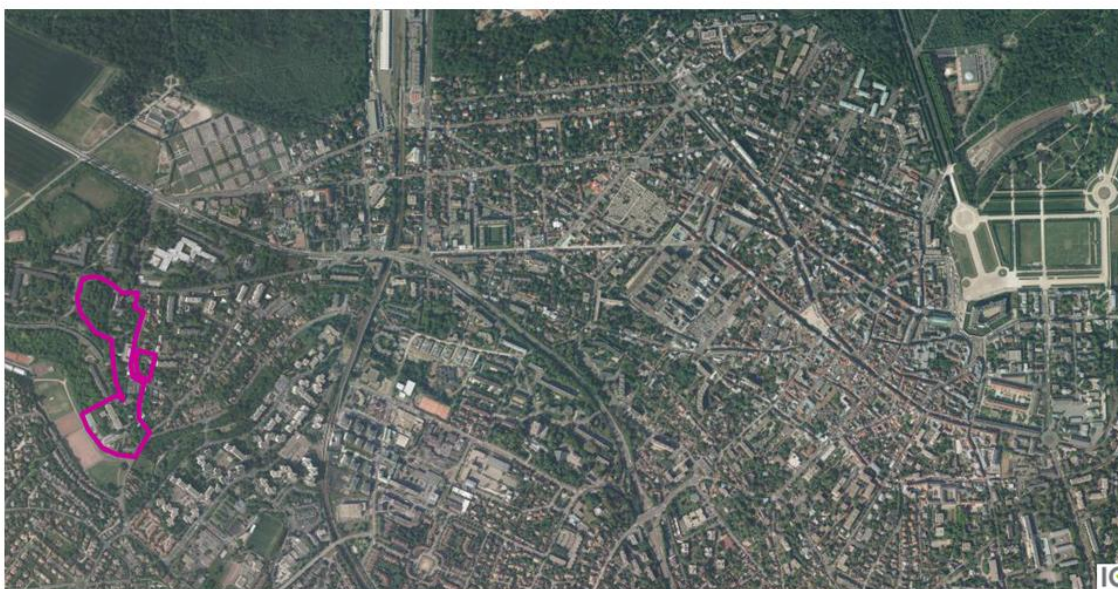
Il remercie le Conseil Départemental pour sa présence et lui passe la parole pour la présentation du projet.

## I. Présentation par le Conseil Départemental



**Yvelines**  
Le Département

# Projets en cours d'études pour Le Lycée International SAINT-GERMAIN-EN-LAYE



Situé à l'Ouest de SAINT-GERMAIN-EN-LAYE en limite de FOURQUEUX sur la colline d'Hennemont, le Lycée International s'étend sur un terrain d'environ 5 hectares bordé par la rue du Fer à Cheval



Parcelle en cours d'acquisition à  
**FOURQUEUX**  
Construction d'un gymnase

Site du Lycée International à  
**SAINT-GERMAIN-EN-LAYE**  
Restructuration - Extension

Parcelles acquises à  
**SAINT-GERMAIN-EN-LAYE**  
Construction de 8 logements de fonction

## Construction de 8 logements de fonction pour Le Lycée International

Rue du Fer à Cheval à **SAINT-GERMAIN-EN-LAYE**



# Construction de 8 logements de fonction pour Le Lycée International



Yvelines  
Le Département



PERSPECTIVE DEPUIS LA RUE DU FER A CHEVAL

## Restructuration - Extension du Lycée International

Rue du Fer à Cheval à SAINT-GERMAIN-EN-LAYE  
Chemin des Plâtrières à FOURQUEUX



Yvelines  
Le Département



# Restructuration - Extension du Lycée International



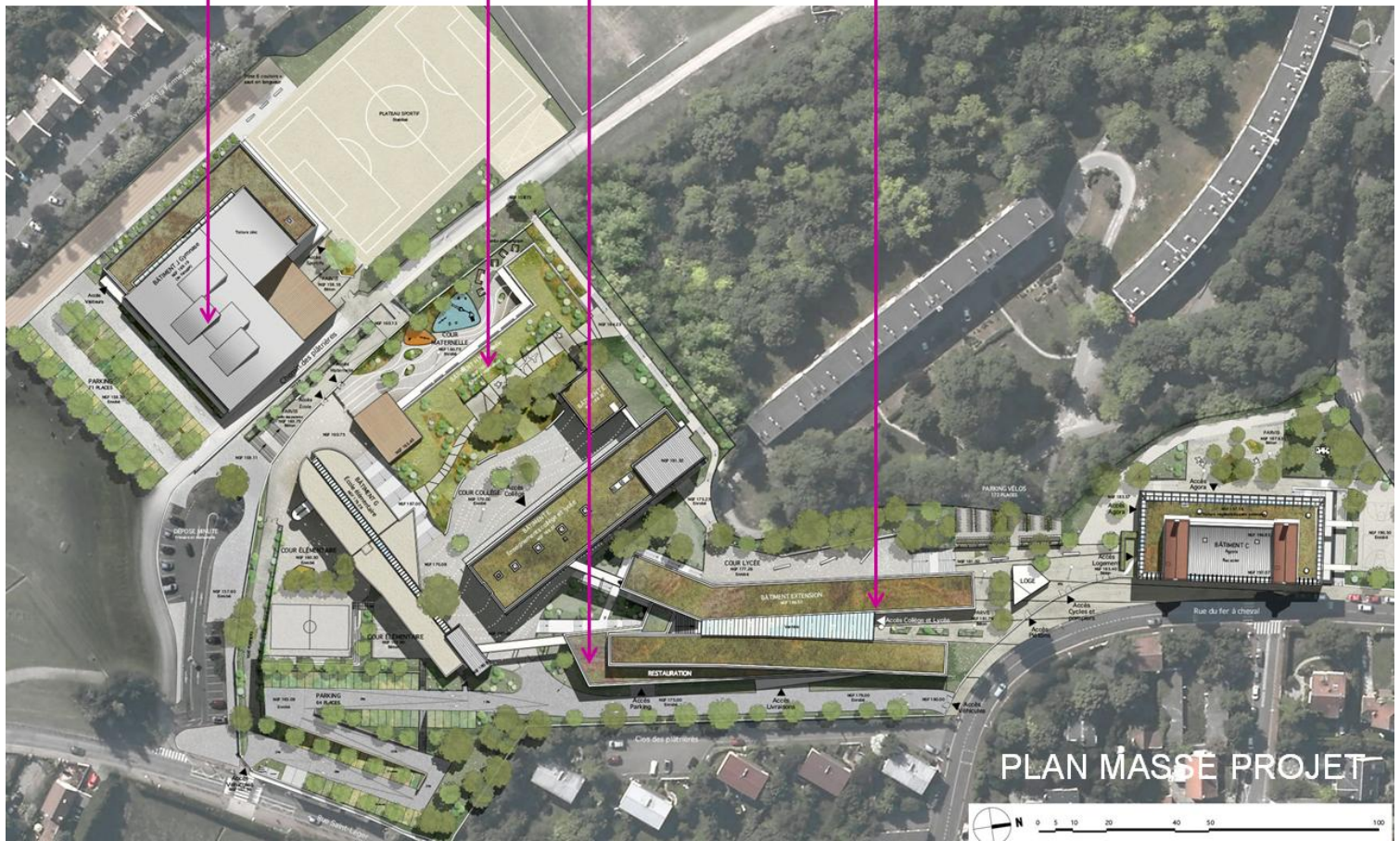
Yvelines  
Le Département

Gymnase

Maternelle

Demi-pension

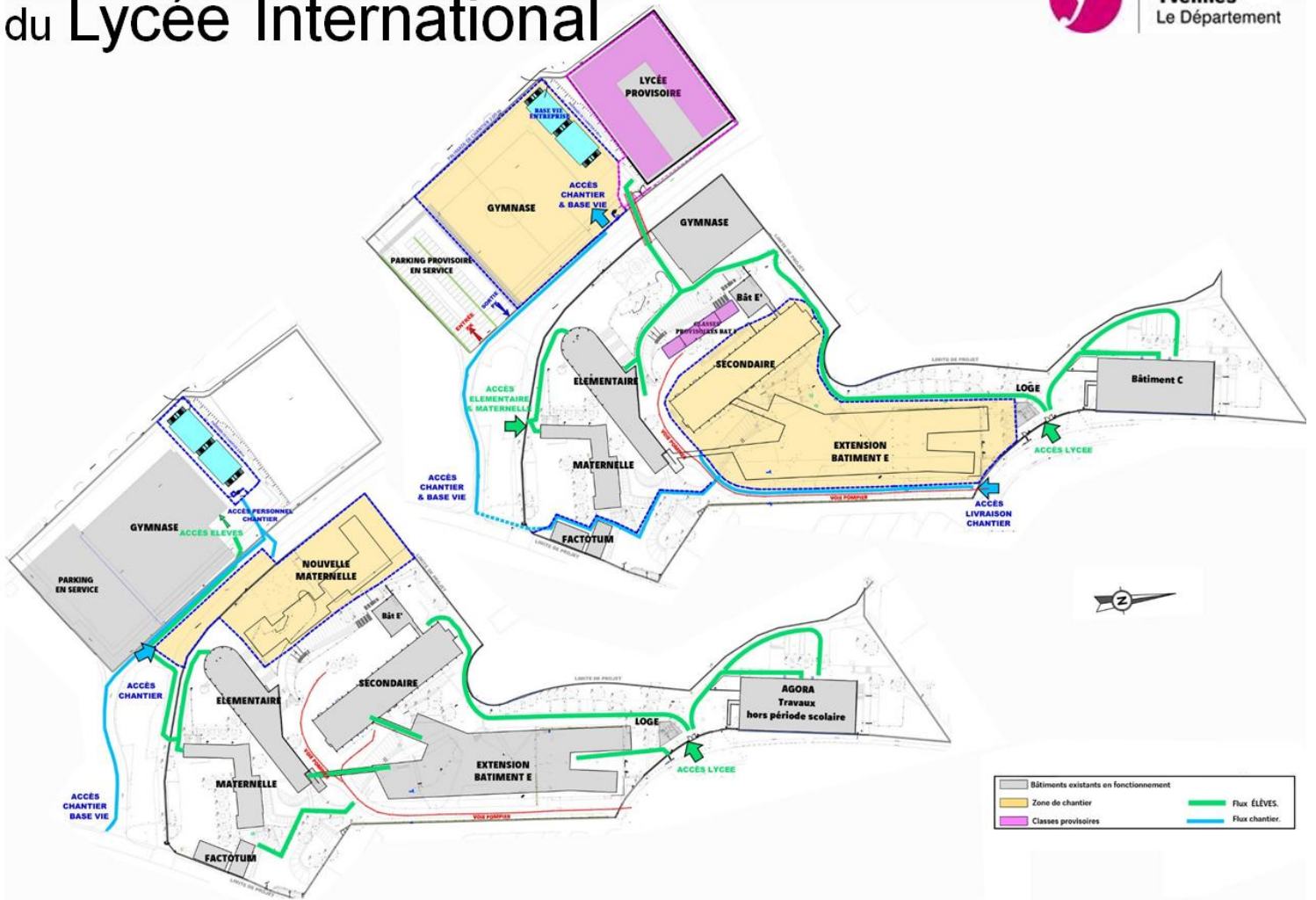
Extension Collège - Lycée



# Restructuration - Extension du Lycée International



Yvelines  
Le Département



## **II. Questions diverses**

### ○ Circulation et sécurité

Les habitants dénoncent l'engorgement du carrefour place Jean Monnet et les problèmes de circulation, notamment aux alentours de 8h et de 17h. Les déposes-minutes et le passage des bus s'y ajoutent, entraînant un problème de sécurité autour du lycée et pour les élèves qui ne peuvent notamment plus utiliser la piste cyclable.

La solution est de trouver les aménagements les plus pertinents possibles autour de la place Jean Monnet, mais également de discipliner les parents d'élèves. Une réétude de la circulation et du stationnement est déjà en cours.

### ○ Restructuration du lycée et logements de fonction

La restructuration du lycée ne devrait pas entraîner une hausse des effectifs. La construction des logements de fonction est une obligation règlementaire. Ils seront destinés au personnel d'astreinte.

### ○ Calendrier des travaux

La construction des logements débutera au printemps 2017. Concernant le lycée, les études sont encore en cours et le chantier devrait commencer à l'été 2017. Les contraintes sécuritaires seront prises en compte afin d'allier la vie de l'établissement et celle du chantier. Il est également prévu d'engendrer le minimum de nuisances auprès des riverains en instaurant notamment des horaires spécifiques pour les camions. Monsieur LEVEL, Maire de Fourqueux, précise que ce chantier est limitrophe avec sa commune et qu'un gymnase va être construit sur la plaine sportive. Ainsi, les travaux vont débuter plus tôt à Fourqueux car pour libérer l'espace de ce nouveau gymnase, un terrain en synthétique va être aménagé un peu plus loin.

### ○ Ru de Buzot

Concernant le ru de Buzot, deux scénarii sont à l'étude. Le Conseil Départemental et le SIA travaillent ensemble afin de coordonner les travaux du lycée et l'éventuelle réouverture du ru.

Il est proposé d'organiser une réunion à la rentrée des vacances de la Toussaint sur la thématique du circulation et du stationnement autour du lycée international. Les riverains sont invités à déposer par courrier électronique à l'adresse [conseilsdequartier@saintgermainenlaye.fr](mailto:conseilsdequartier@saintgermainenlaye.fr) leurs suggestions et préconisations qui seront étudiées en amont de cette réunion.

La réunion se termine à 20h30.