

## CONSEIL DE QUARTIER ROTONDES / SAINT-LEGER REUNION DU 5 FEVRIER 2015

---

### **Aménagement de la rue Saint-Léger**

Avec le Maire, les maires-adjoints et conseillers municipaux : Isabelle RICHARD, Priscille PEUGNET, Serge MIRABELLI, Ilham NASRI, Xavier LEGUAY, Marie AGUINET.

Agnès DUBARRY (directrice de Cabinet), Denis TRINQUESSE (Directeur général des services), Joël SERAZIN (directeur de la Voirie)

Et une quarantaine de riverains, membres du conseil de quartier et/ou habitants de la rue Saint-Léger  
La réunion débute à 19h30 par une prise de parole du Maire remerciant les habitants présents ainsi que les services de la Ville pour l'organisation. Il passe la parole à Joël SERAZIN pour la présentation du projet d'aménagement de la rue Saint-Léger.

### **I. Présentation du projet d'aménagement de la rue Saint-Léger**

Voir le diaporama.

### **II. Questions diverses**

Une fois l'exposé terminé, le Maire donne la parole aux habitants. MM. ADAM et IDASIAK font une présentation de l'association Mi'ro qui travaille notamment sur la mise en valeur du ru de Buzot. Plusieurs habitants prennent ensuite la parole pour signaler des problèmes de sécurité routière dans la rue Saint-Léger, liés à la vitesse des véhicules. Des demandes sont formulées : création d'un passage-piétons ou d'un ralentisseur. Le Maire répond avec l'appui de Denis TRINQUESSE sur les travaux qui seront menés sur les différentes tranches de la rue, notamment devant le n° 108. Dans le projet d'aménagement, deux options sont proposées par la Ville concernant la portion de rue entre les boulevards Giuseppe-Verdi et Hector-Berlioz :

- mettre en sens unique cette portion de rue en privilégiant le stationnement et la réduction des nuisances sonores,
- mettre en double-sens en privilégiant la réduction de la vitesse.

À l'issue de la discussion, il apparaît que la solution qui se dégagerait serait le maintien du sens unique sur toute la portion concernée. La décision finale sera actée par la municipalité.

La réunion se termine aux alentours de 21h. À la fin de cette réunion, cinq personnes décident de rejoindre le conseil de quartier.



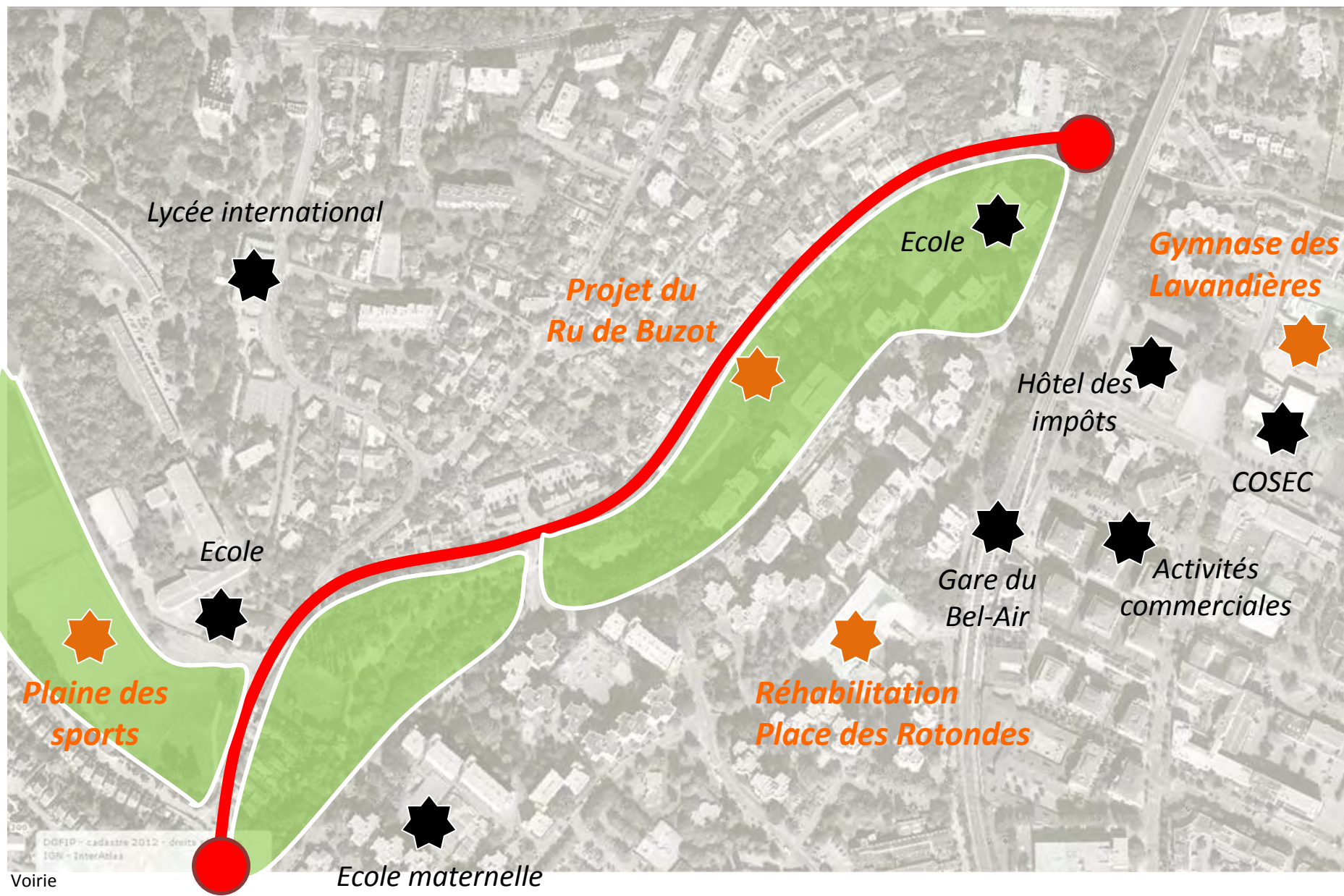
Rue Saint-Léger

## Aménager ensemble

*pour une meilleure harmonie de l'espace public*

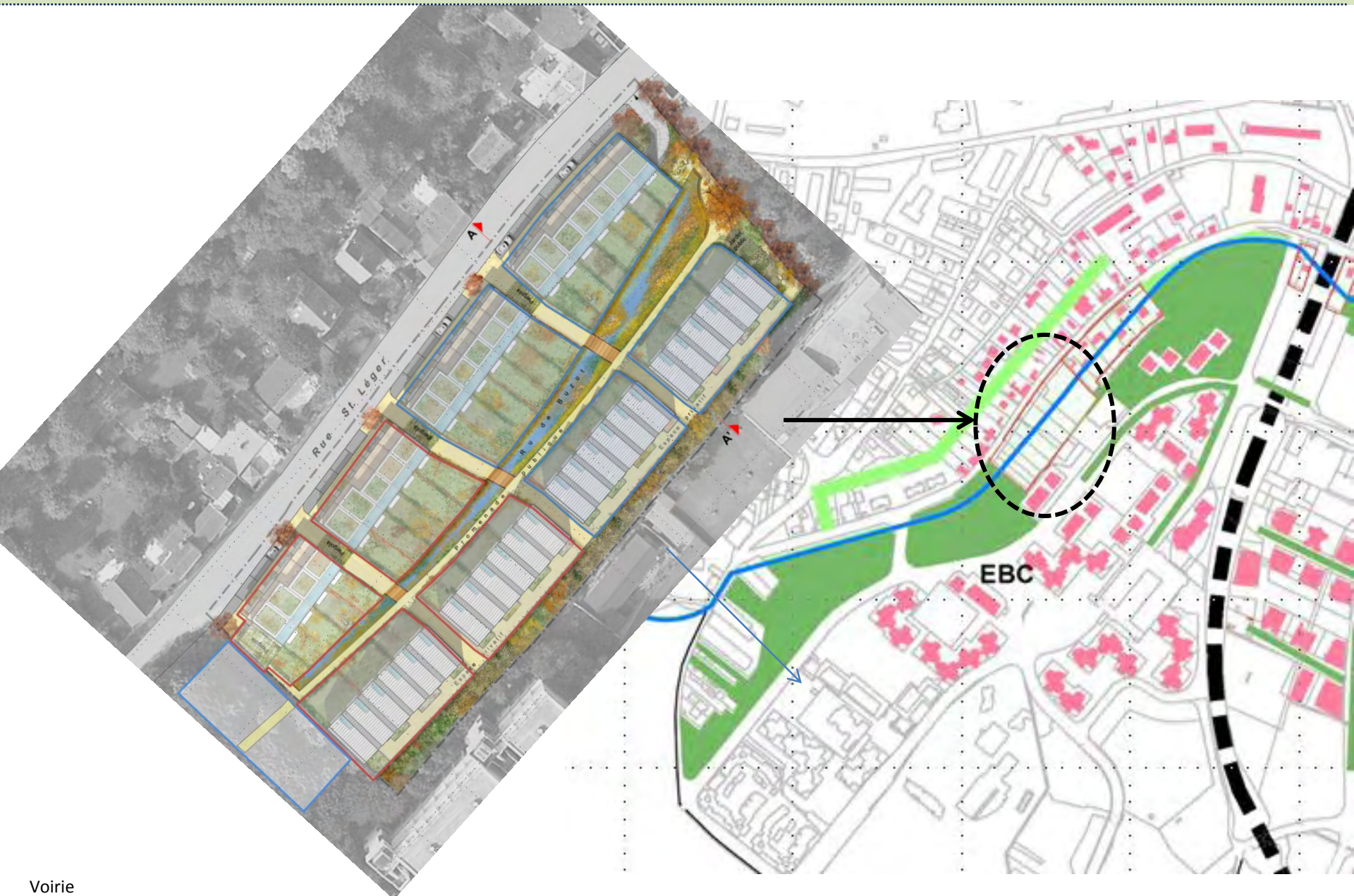


# CONTEXTE AUTOUR DE LA RUE SAINT-LEGER





# OPERATION RU DE BUZOT



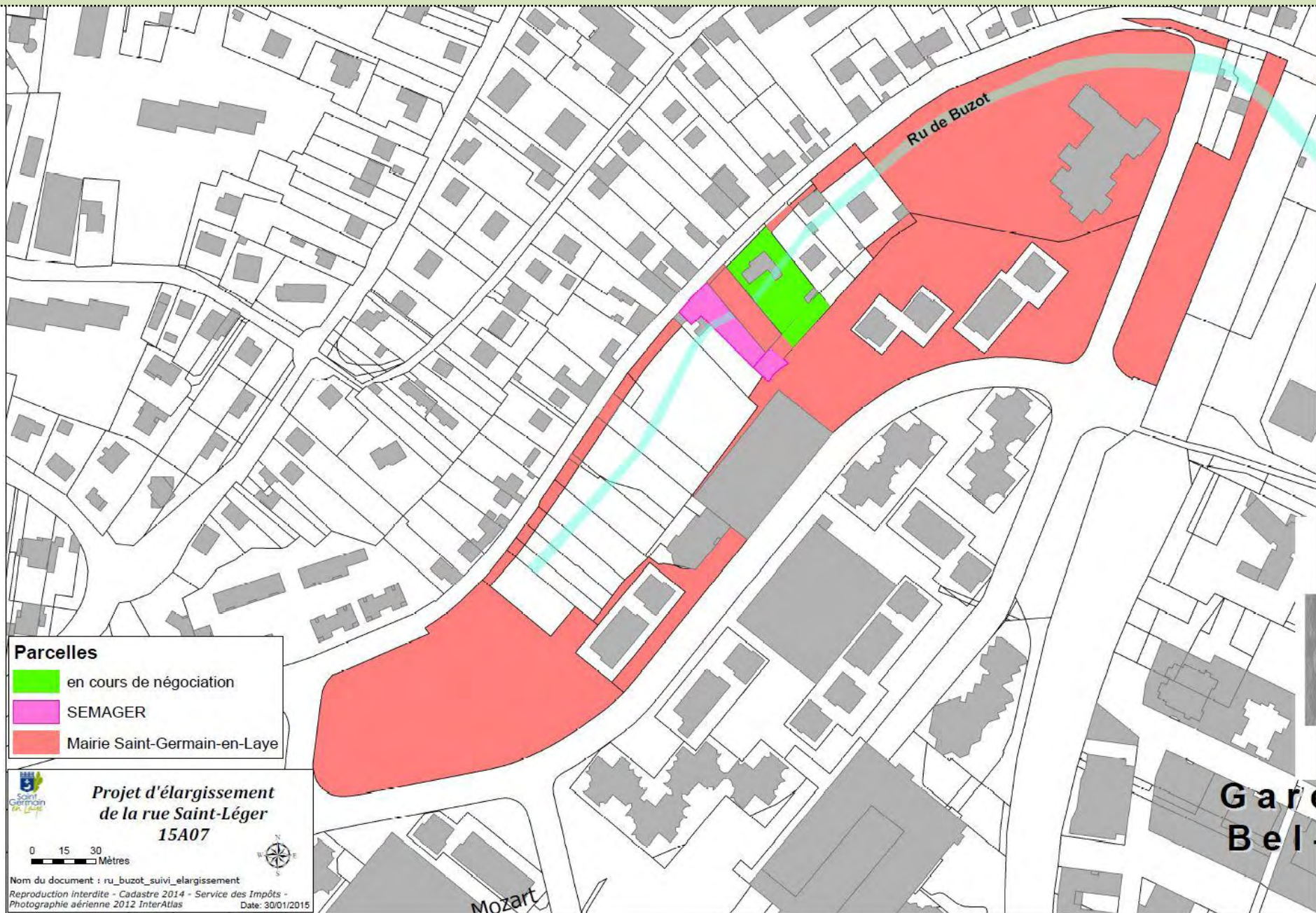


# OPERATION RU DE BUZOT





# PROJET D'ELARGISSEMENT

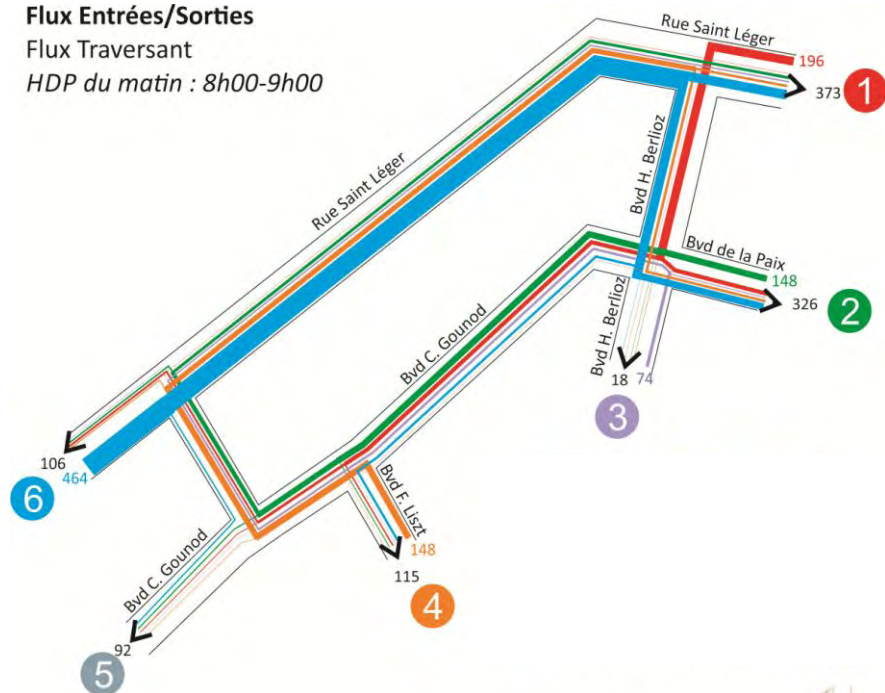


# RESULTAT DES COMPTAGES

## Flux Entrées/Sorties

Flux Traversant

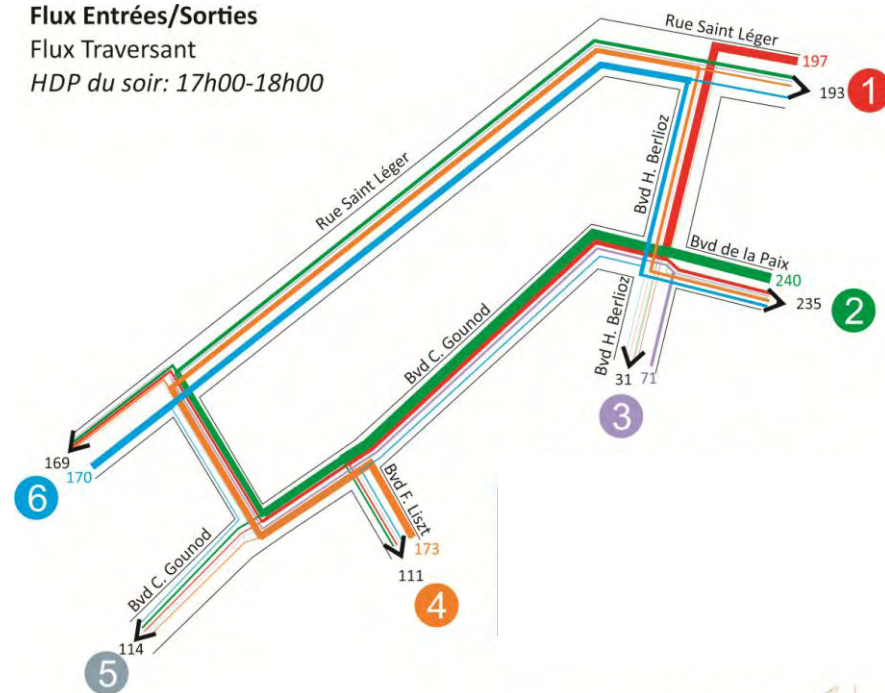
HDP du matin : 8h00-9h00



## Flux Entrées/Sorties

Flux Traversant

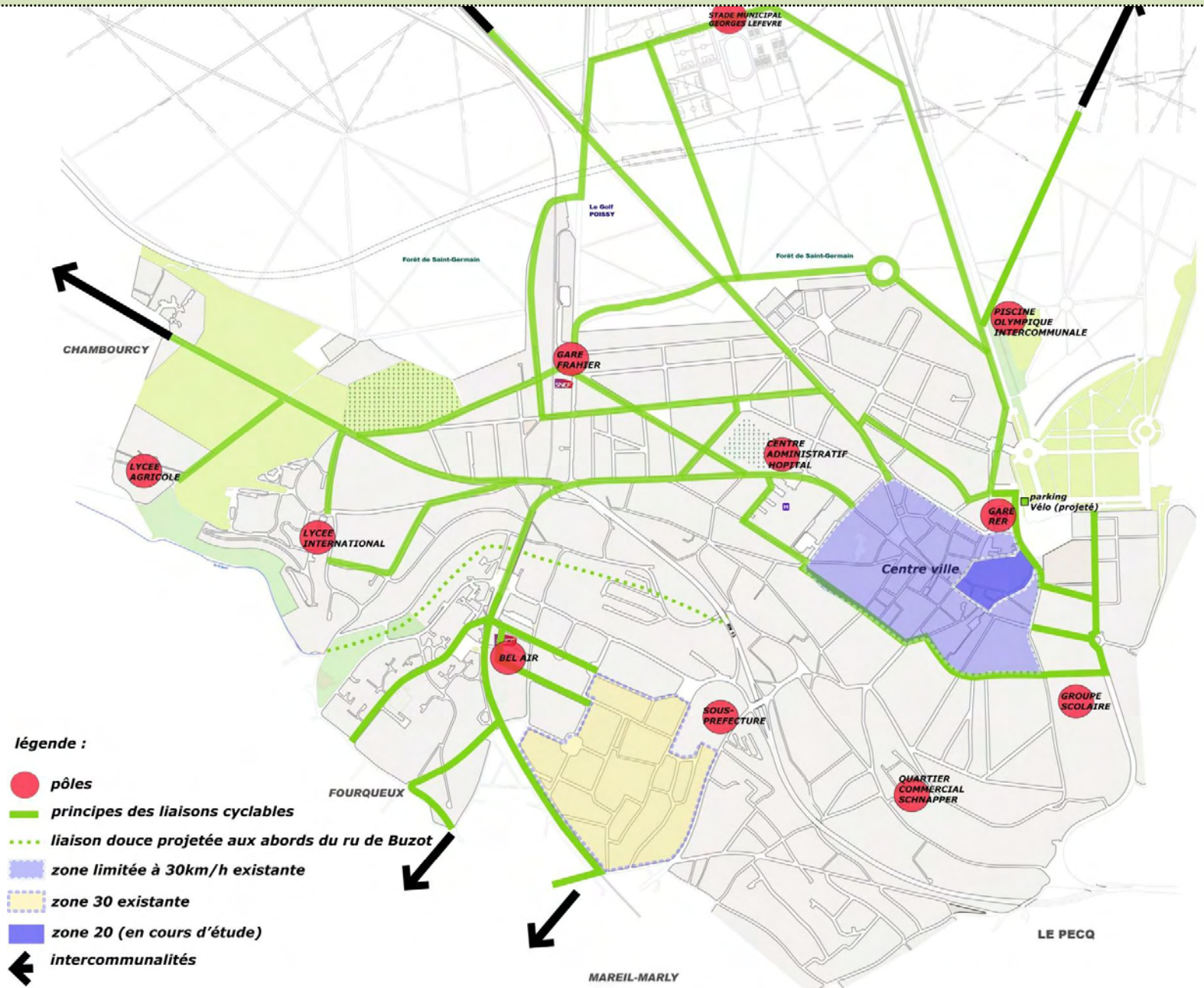
HDP du soir : 17h00-18h00



La circulation rue Saint-léger se fait principalement en heure de pointe du matin.  
Elle est plus homogène le soir avec un axe fort Est-Ouest (Bvd Berlioz-Bvd Gounod).  
La part modale est essentiellement occupée par les voitures avec 93%.  
La part modale du vélo est quasi inexistante.



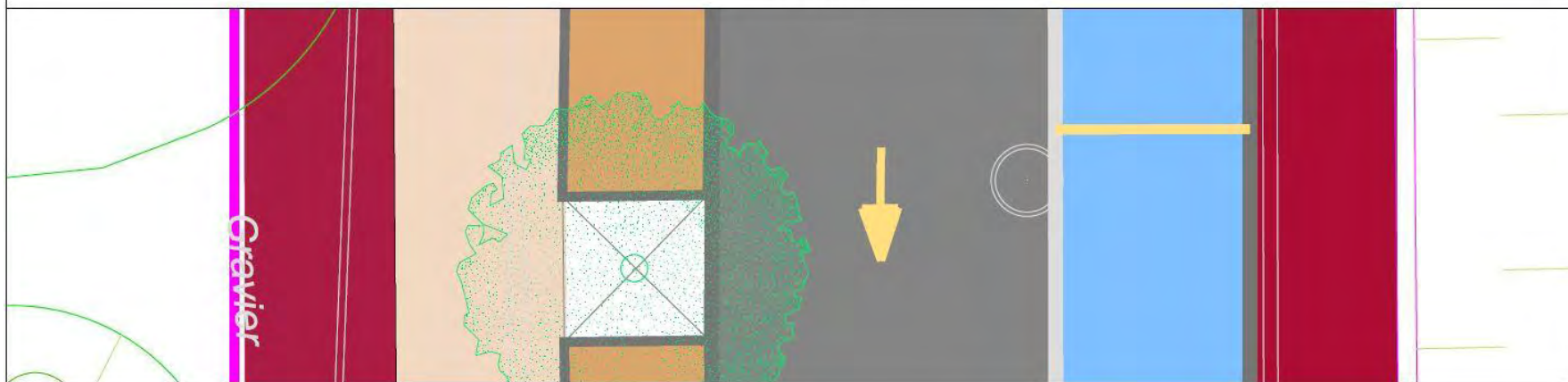
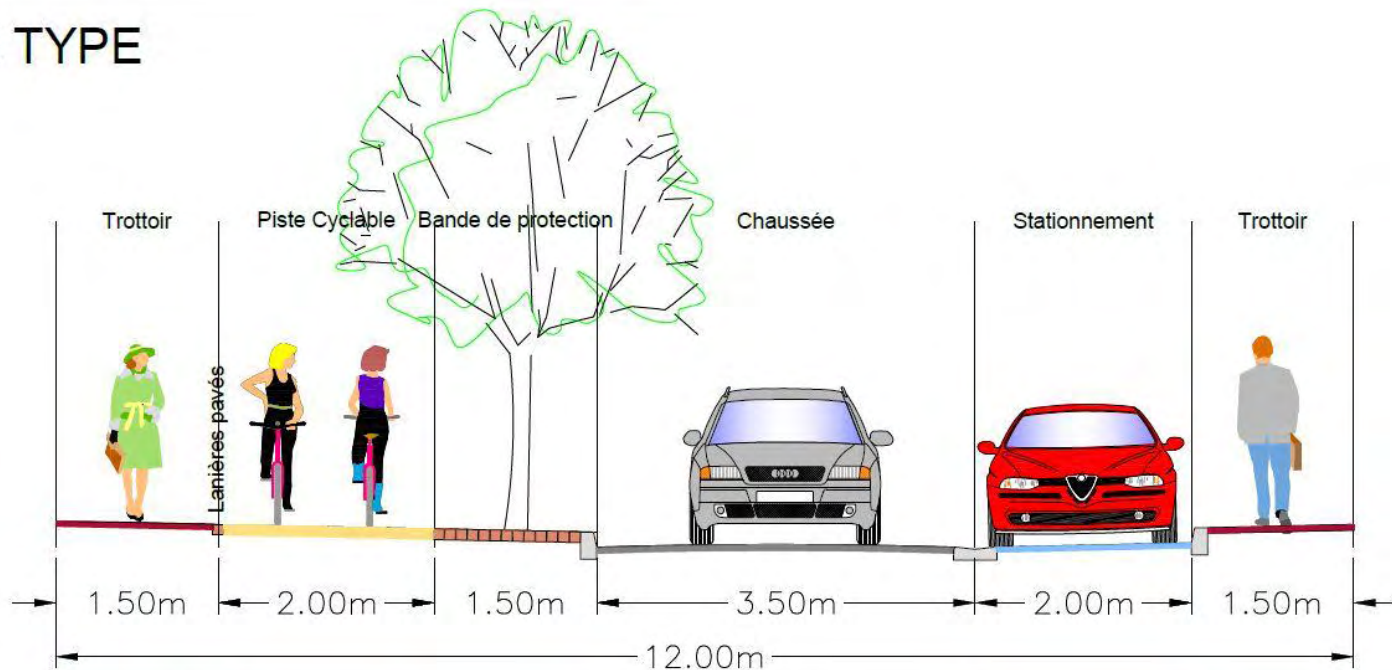
# AMENAGEMENTS CYCLABLES





# COUPE DE PRINCIPE

## COUPE TYPE



ECHELLE: 1/200

DATE	INT	MODIFICATIONS
01/2015	A	AVP01

COUPE TYPE

NOM : P14893TOP\_ST-Léger\_AVP01\_option Base.dwg

**Projet d'aménagement de la rue Saint Léger  
entre le Bd G. Verdi & et le Bd H. Berlioz**



# PALETTE VEGETALE

## Les arbres

Afin de garder une certaine cohérence avec l'aménagement de la rue Saint-Léger déjà réalisé aux abords la rue des lavandières, il est proposé de rester sur le choix de la même essence : *Fraxinus americana* 'Skyline' : frêne



*Arbres déjà plantés (rue Saint-Léger) au croisement de la rue des Lavandières*

Voirie  
Février 2015

## Caractéristiques :

- hauteur : 12/15m
- arbre d'alignement avec système racinaire pivotant
- couleurs automnales allant de l'orange au rouge



*Images de référence*



# PALETTE VEGETALE

## Les arbres près des entrées piétonnes

Afin de marquer les entrées piétonnes des immeubles, des essences végétales au port plus naturel seront proposées.

Les immeubles étant constitués de parement de couleur brique, le choix s'oriente plutôt vers des arbres au feuillage vert avec une floraison printanière et une couleur automnale intéressante.

*Prunus avium* : merisier



## Les plates-bandes

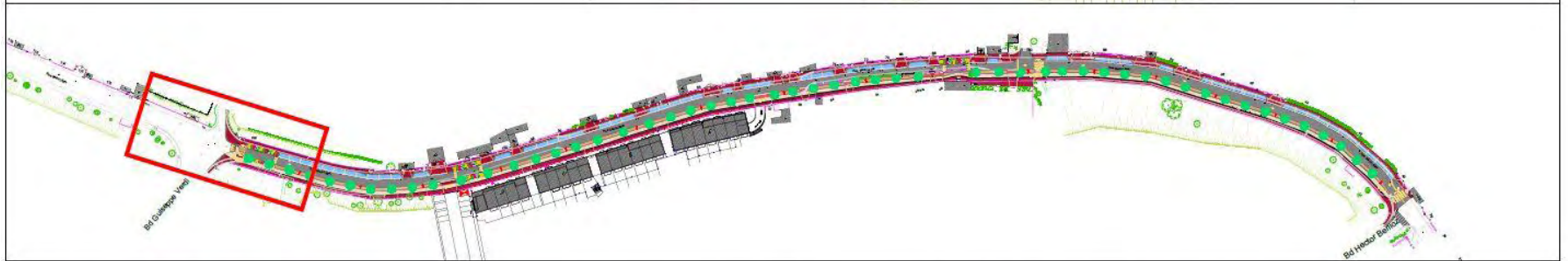
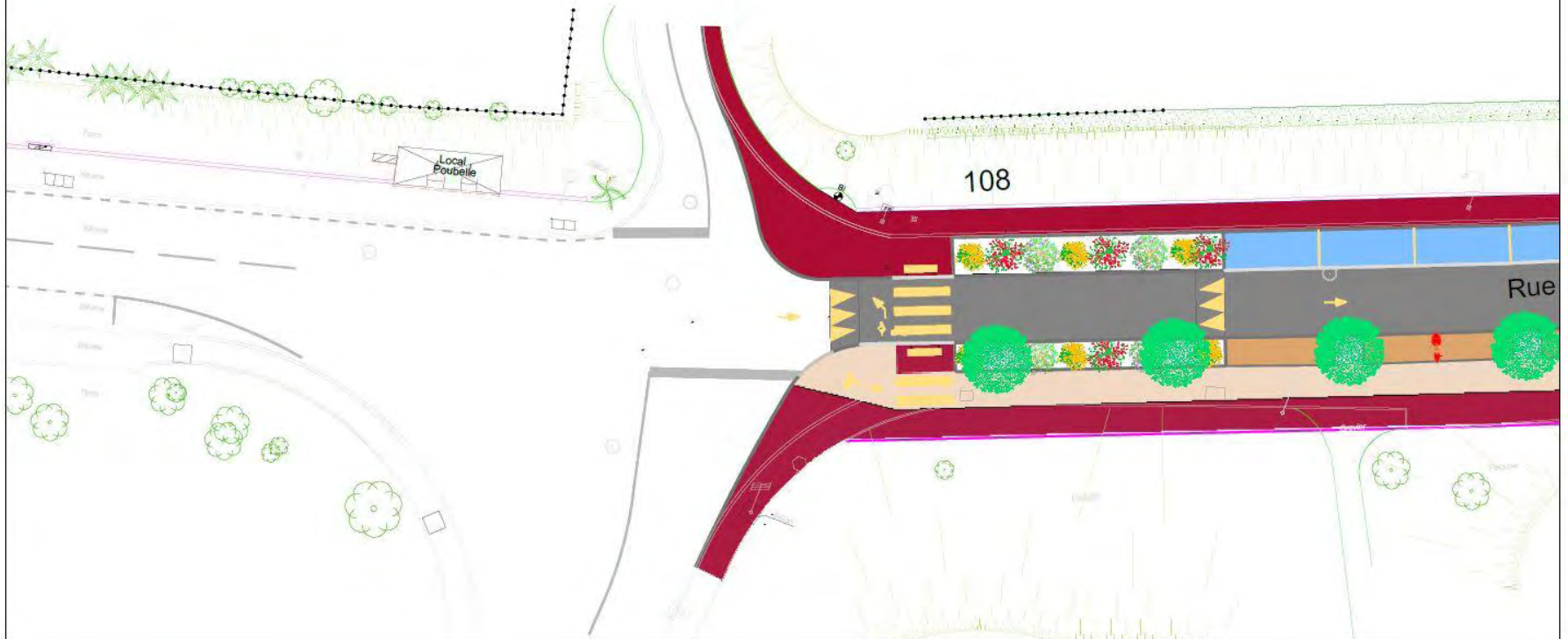
Ces plates-bandes végétales permettent de créer des scènes végétales à l'échelle du piéton et du cycliste. Positionnées aux abords des plateaux ralentisseurs, ces plates-bandes sont composées de graminées, de couvre-sols et de vivaces (géranium vivaces, marguerite...).





# PROJET D'AMENAGEMENT

## P1



ECHELLE: 1/200

DATE	IND	MODIFICATIONS
01/2015	A	AVP01

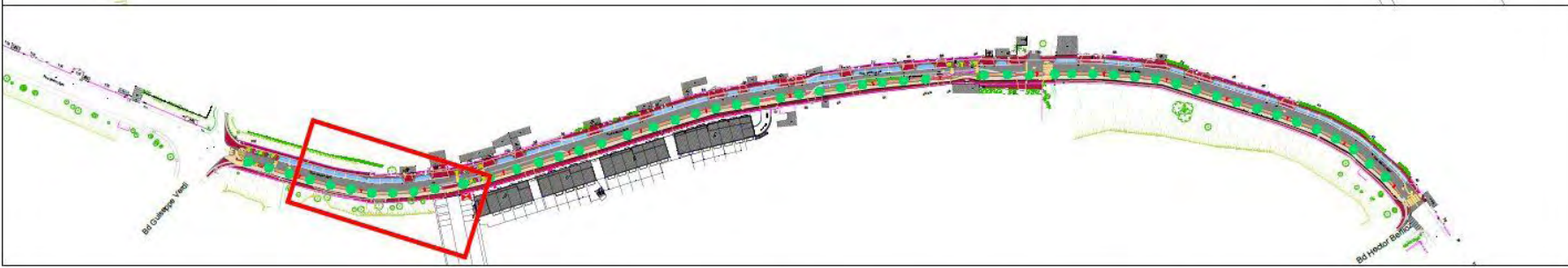
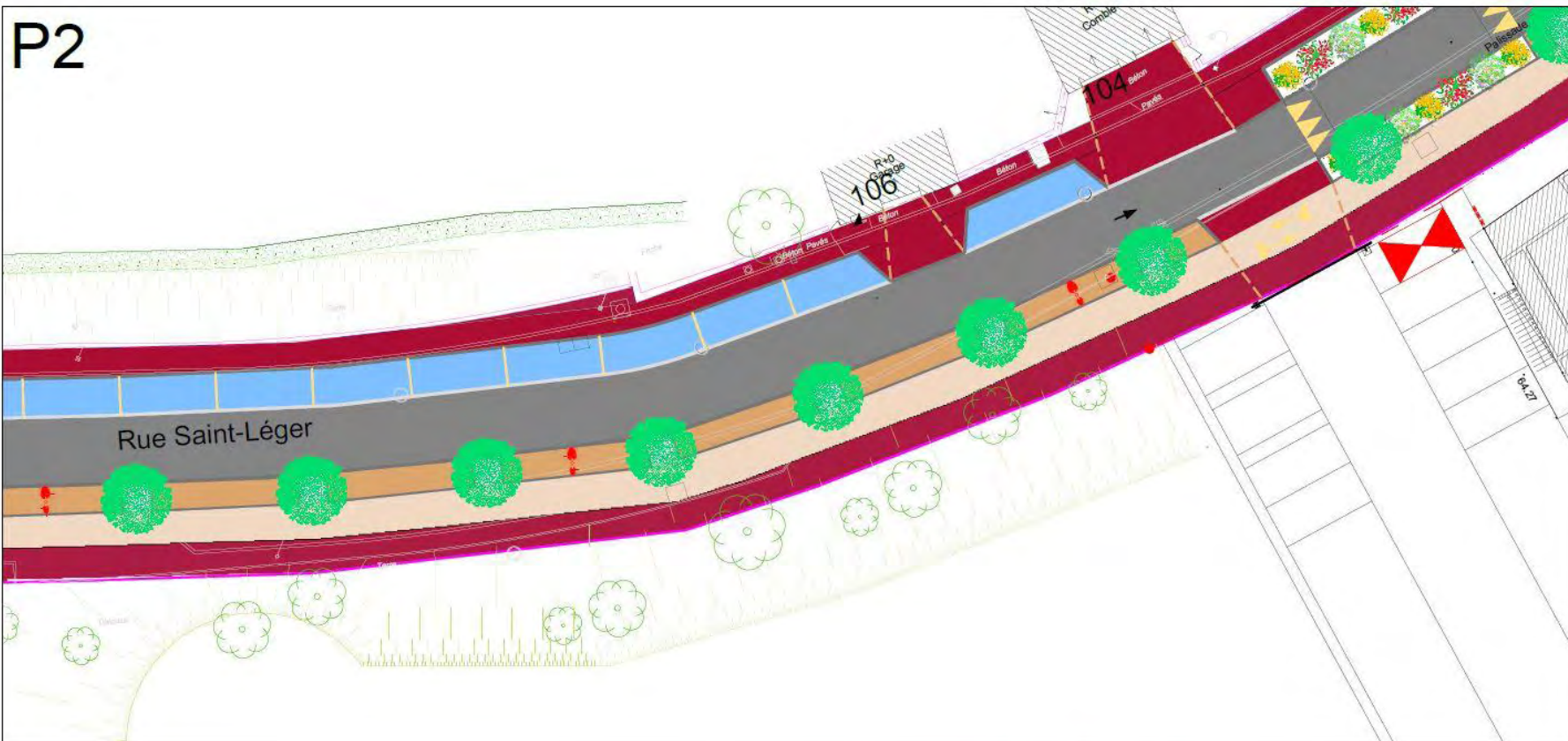
P1

NOM : P14803TOP\_ST-Leger\_AVP01\_Loption Base.dwg

**Projet d'aménagement de la rue Saint Léger  
entre le Bd G. Verdi & et le Bd H. Berlioz**



# PROJET D'AMENAGEMENT



ECHELLE: 1/200

DATE	IND	MODIFICATIONS
01/2015	A	AVP01

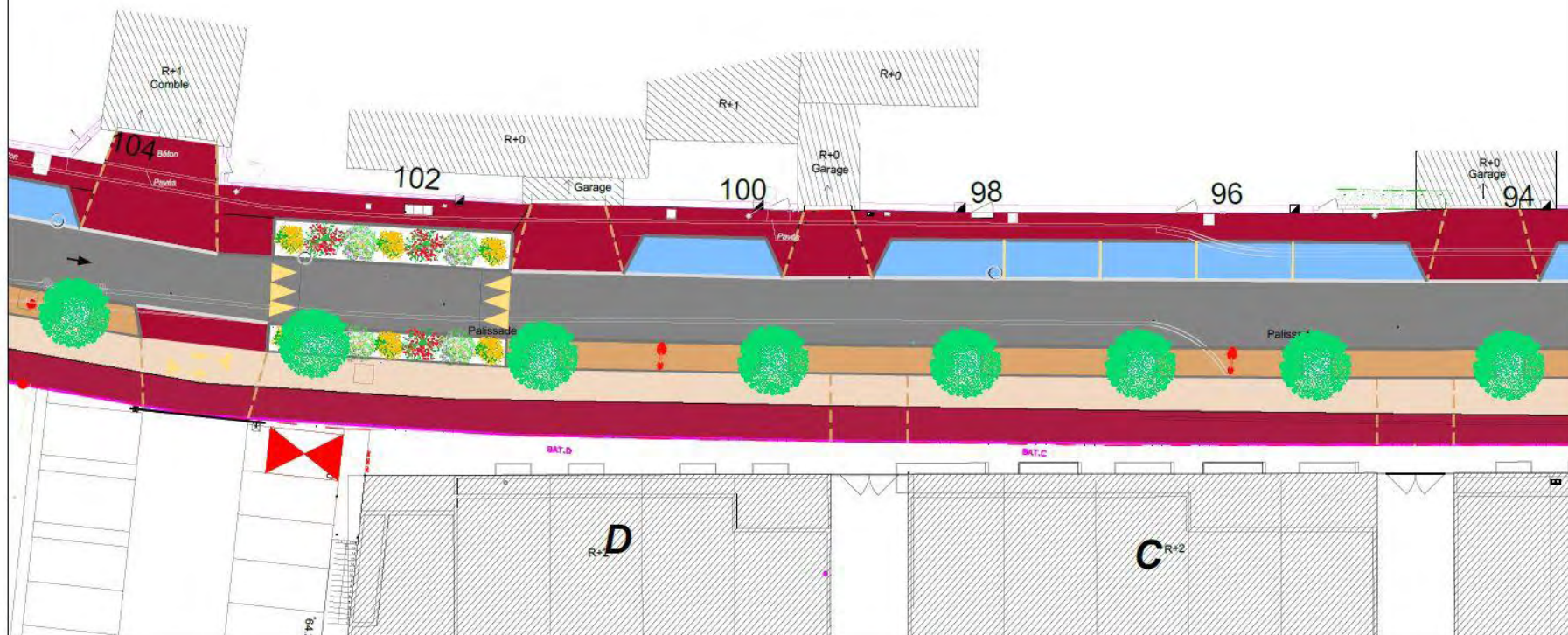
P2  
 NOM : P14803TOP\_ST-Leger\_AVP01\_option Base.dwg

**Projet d'aménagement de la rue Saint Léger  
 entre le Bd G. Verdi & et le Bd H. Berlioz**



# PROJET D'AMENAGEMENT

## P3



ECHELLE: 1/200

DATE	IND.	MODIFICATIONS
01/2015	A	AVPDI

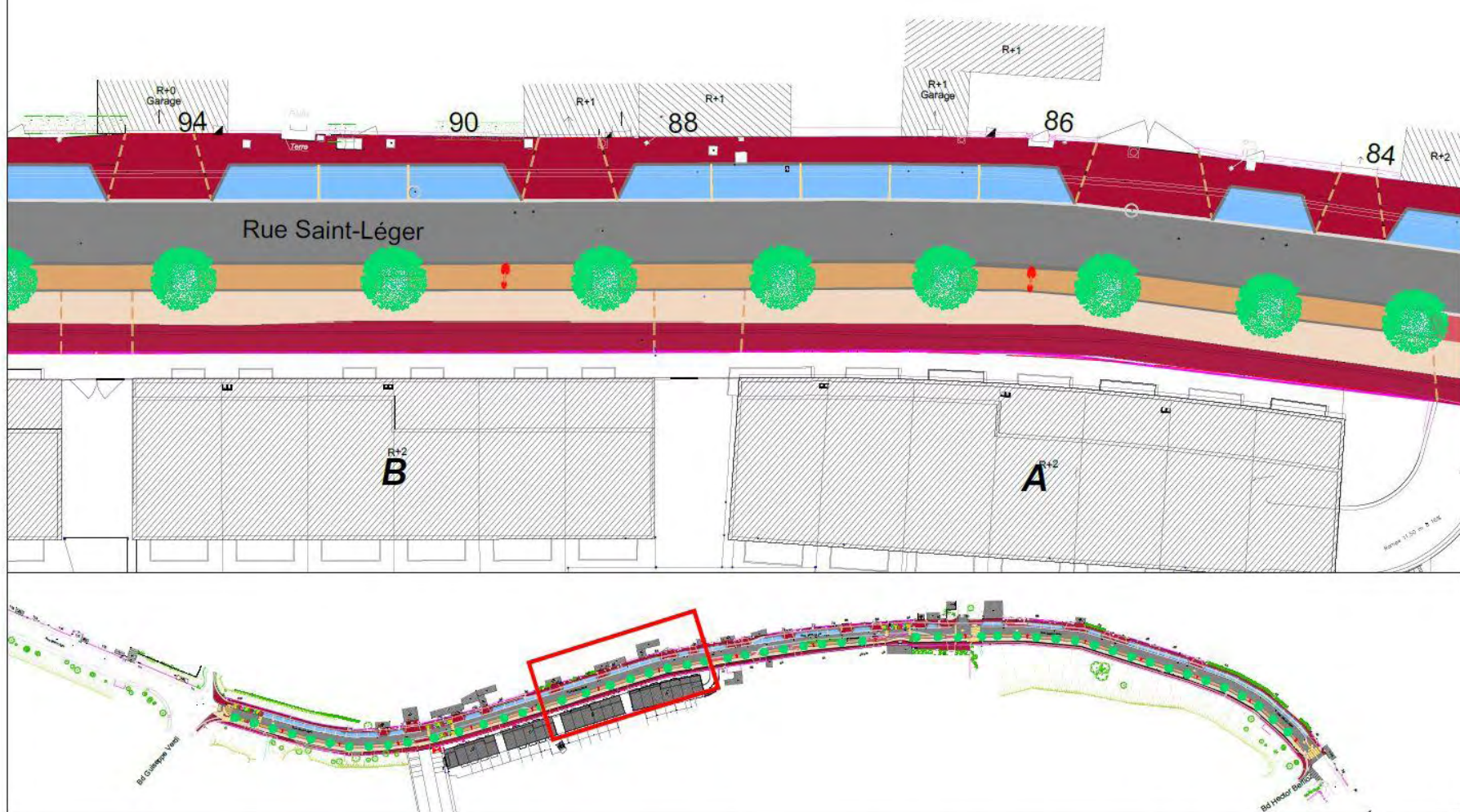
P3  
 NOM : P14803TOP\_ST-Leger\_AVPG\_Loption Base.dwg

**Projet d'aménagement de la rue Saint Léger  
 entre le Bd G. Verdi & et le Bd H. Berlioz**



# PROJET D'AMENAGEMENT

## P4



ECHELLE: 1/200

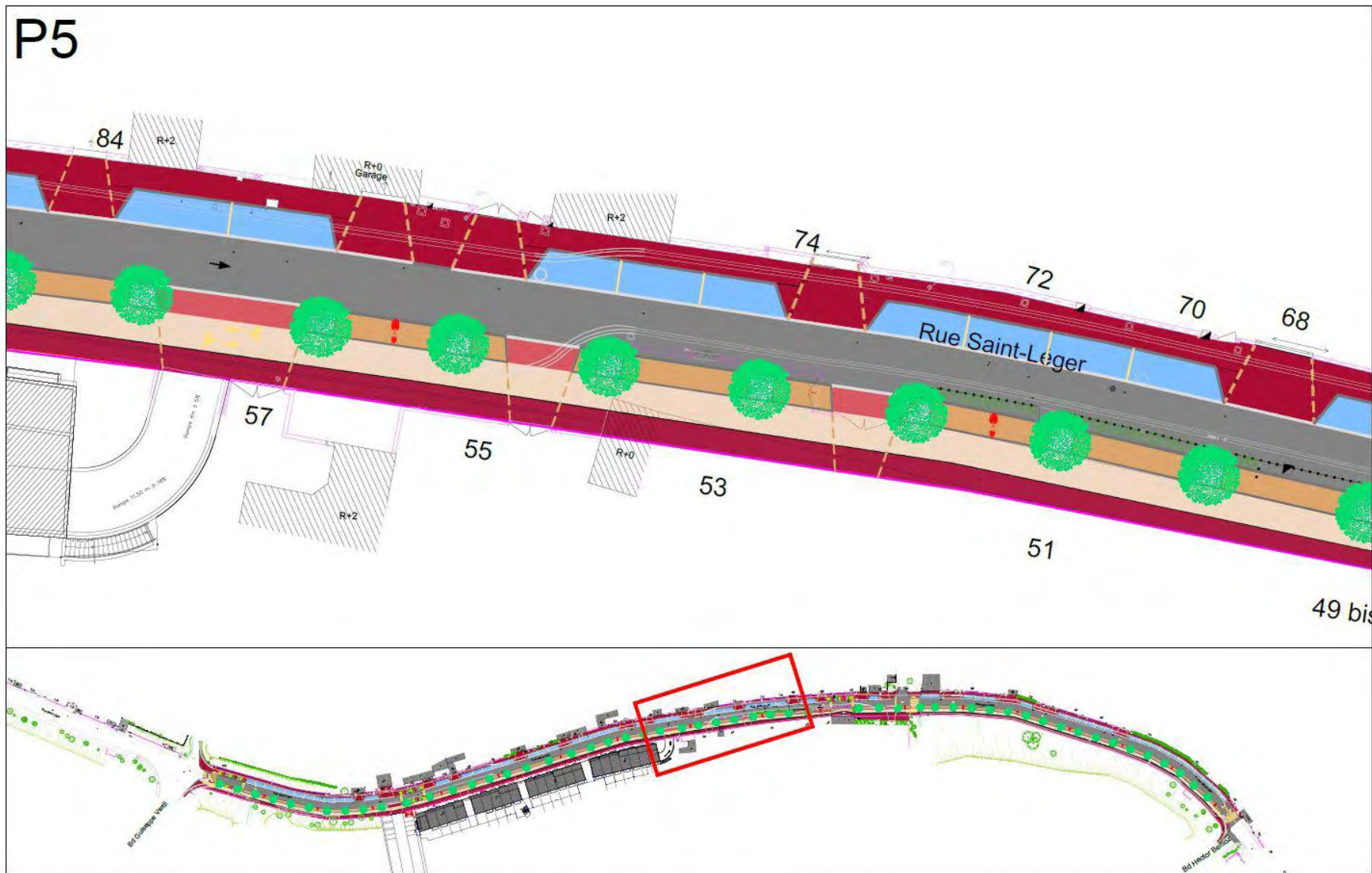
DATE	IND	MODIFICATIONS
01/2015	A	AVP01

P4

NOM : P14803TOP\_ST-Leger\_AVP01\_Loption Base.dwg

**Projet d'aménagement de la rue Saint Léger  
entre le Bd G. Verdi & et le Bd H. Berlioz**

# PROJET D'AMENAGEMENT



ECHELLE: 1/200

DATE	ING.	MODIFICATIONS
01/2015	A	AVP01

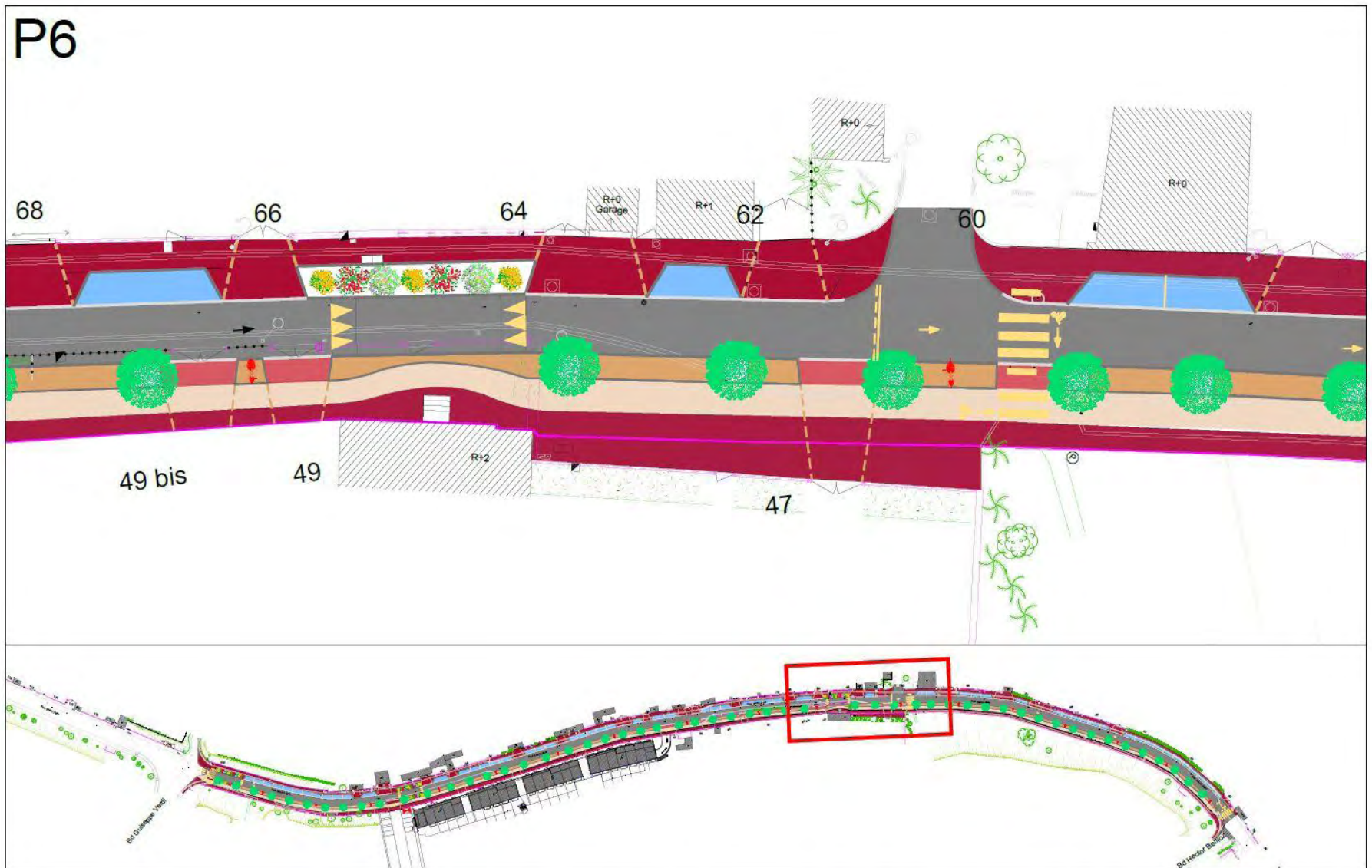
**P5**

NOM : P14803TOP\_ST-Léger\_AVP01\_option Base.dwg

**Projet d'aménagement de la rue Saint Léger  
entre le Bd G. Verdi & et le Bd H. Berlioz**



# PROJET D'AMENAGEMENT



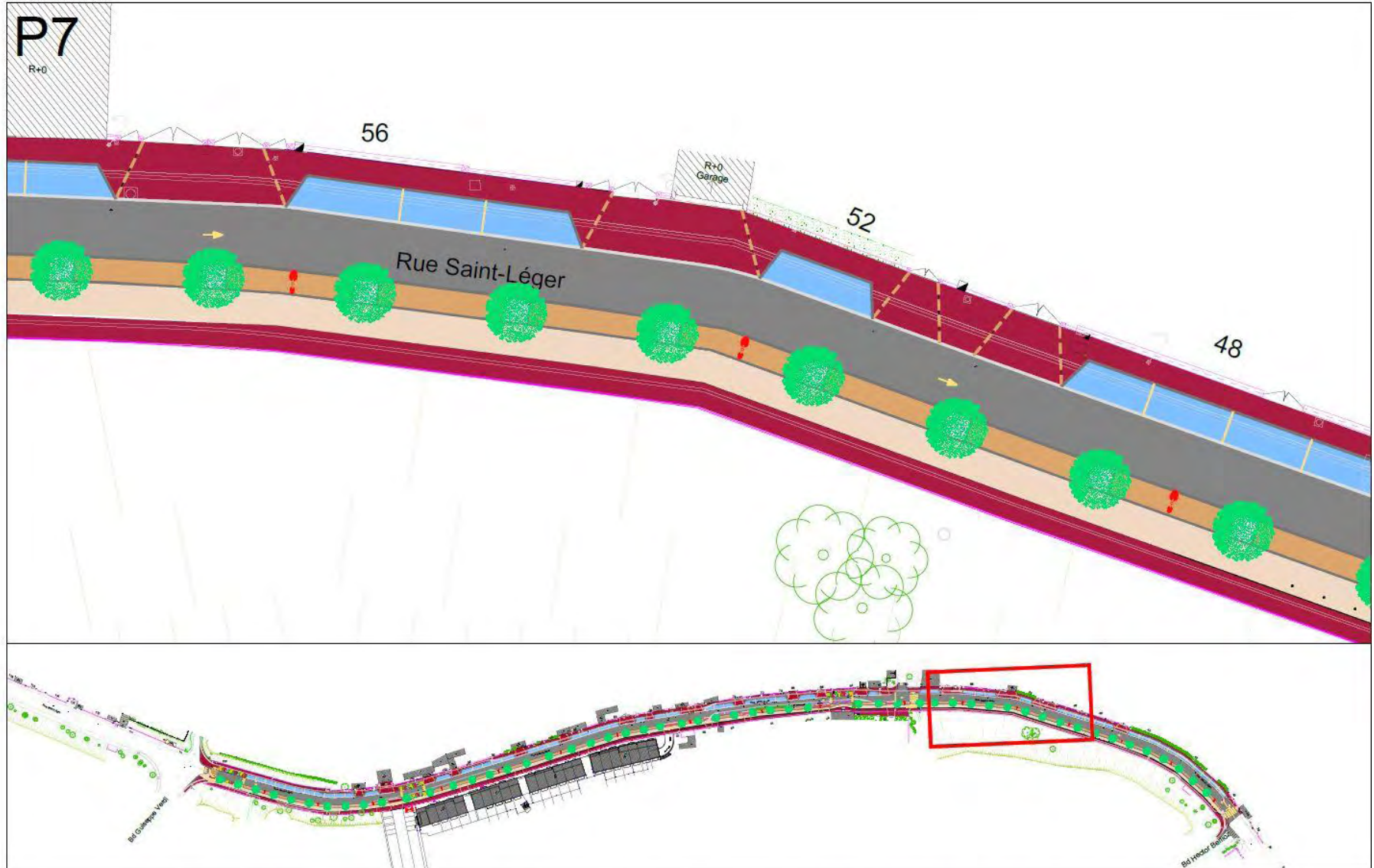
ECHELLE: 1/200

DATE	INT.	MODIFICATIONS
01/2015	A	AVPQI

P6  
 NOM : P14803TOP\_ST-Leger\_AVPQI\_option Base.dwg

**Projet d'aménagement de la rue Saint Léger  
 entre le Bd G. Verdi & et le Bd H. Berlioz**

# PROJET D'AMENAGEMENT



ECHELLE: 1/200

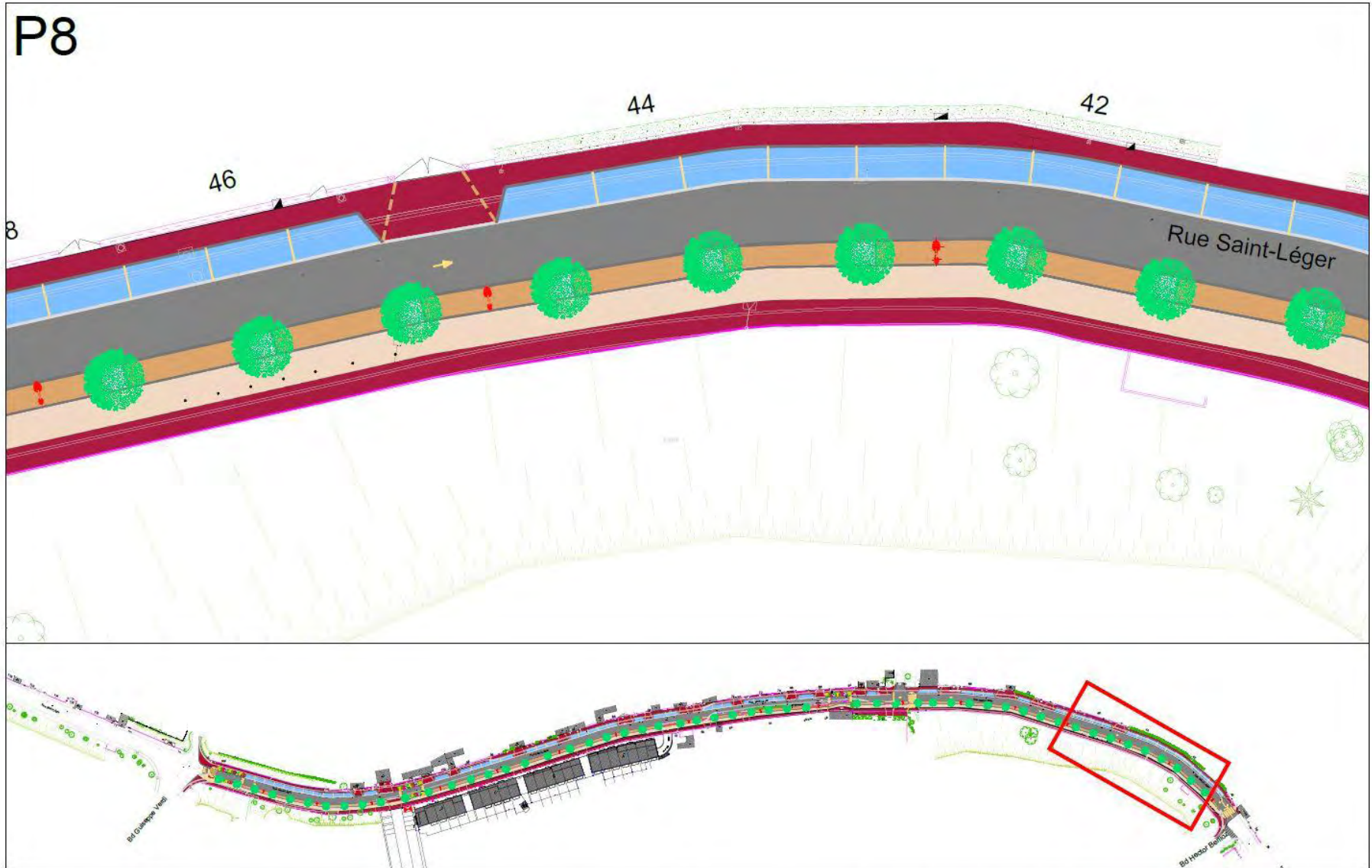
DATE	Ind	MODIFICATIONS
01/2015	A	AVP01

P7  
NOM : P14803TOP\_ST-Léger\_AVP01\_option Base.dwg

**Projet d'aménagement de la rue Saint Léger  
entre le Bd G. Verdi & et le Bd H. Berlioz**



# PROJET D'AMENAGEMENT



ECHELLE: 1/200

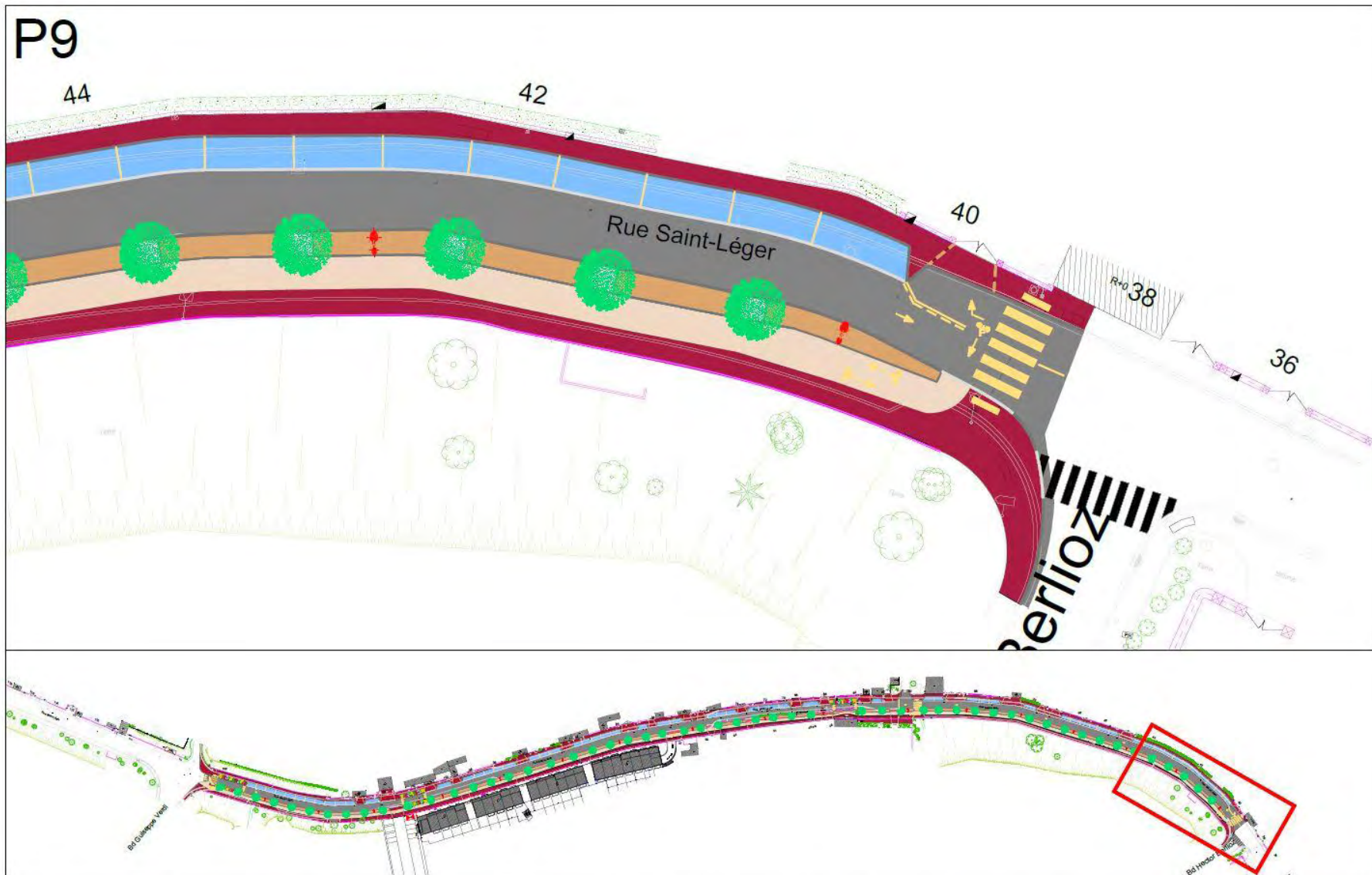
DATE	IND.	MODIFICATIONS
01/2015	A	AVP01

**P8**

NOM : P14803TOP\_ST-Léger\_AVP01\_option Base.dwg

**Projet d'aménagement de la rue Saint Léger  
entre le Bd G. Verdi & et le Bd H. Berlioz**

# PROJET D'AMENAGEMENT



ECHELLE: 1/200

DATE	INT	MODIFICATIONS
01/2015	A	AVR01

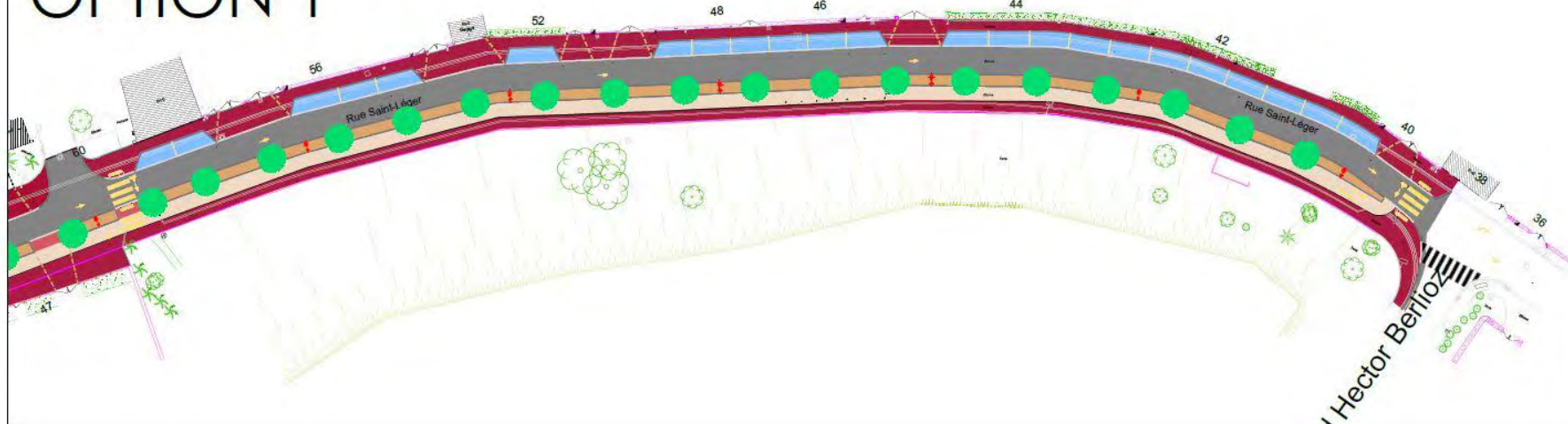
P9  
NOM : P1483TOP\_ST-Leger\_AVR01\_option Base.dwg

**Projet d'aménagement de la rue Saint Léger  
entre le Bd G. Verdi & et le Bd H. Berlioz**



# PROJET D'AMENAGEMENT

## OPTION 1



## OPTION 2



ECHELLE: 1/500

DATE	INT.	MODIFICATIONS
01/2015	A	AVP01

OPTION 1 et 2

NOM : P14823TOP\_ST-Leger\_AVP01\_option 1 et 2.dwg

**Projet d'aménagement de la rue Saint Léger  
entre le Bd G. Verdi & et le Bd H. Berlioz**